



República Oriental del Uruguay



Montevideo, 12 de febrero 2014

ENCUESTA CONTINUA DE HOGARES DICIEMBRE 2013 Actividad, Empleo y Desempleo

El Instituto Nacional de Estadística (INE) proporciona, a través de este informe, los principales indicadores de Actividad, Empleo y Desempleo del país que resultan de la Encuesta Continua de Hogares (ECH) realizada durante el mes de diciembre de 2013.

Como resultado de incorporar esta medición se completa el trimestre octubre – diciembre de 2013, así como la cifra anual del mismo año.

1. Tasa de Actividad

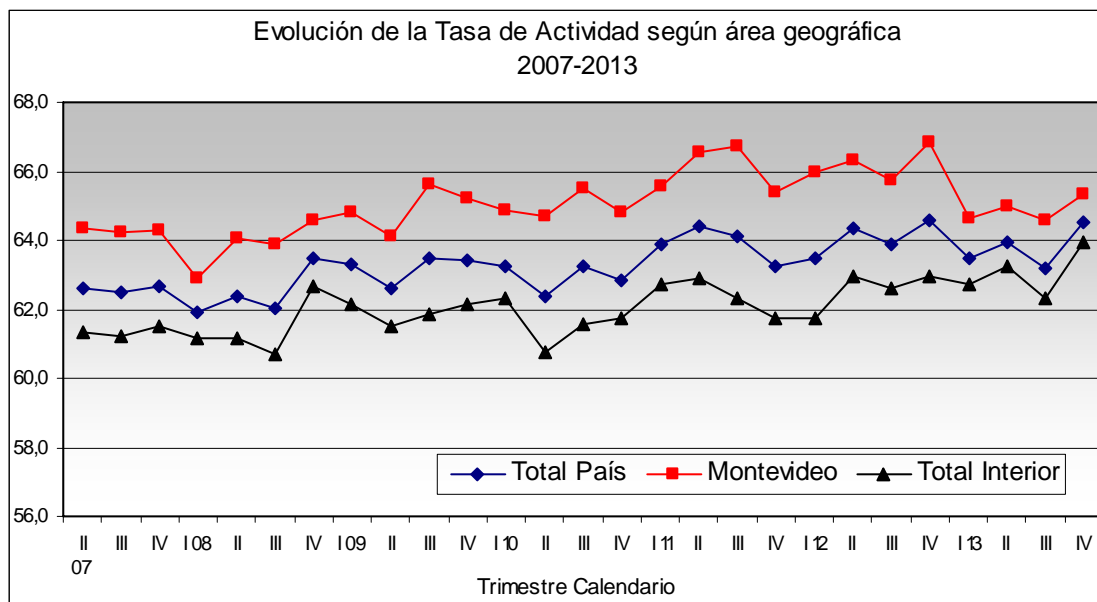
- La estimación puntual de la tasa de actividad en diciembre, para el Total del País, se ubicó en 64,7%, mostrando una diferencia de 4 décimas de punto porcentual con respecto al mes anterior (64,3%).

En Montevideo la tasa de actividad se estimó en 64,6%, mientras que en el Interior del País en 64,8%.

- En lo que refiere al trimestre octubre – diciembre, la tasa de actividad para el Total del País se encuentra en 64,5%, 1,3 punto porcentual de diferencia con respecto al trimestre anterior (63,2%).

En Montevideo la tasa de actividad se estimó para el trimestre en 65,3%, y para el Interior del País en 63,9%.

TASA DE ACTIVIDAD						
Zona	MENSUAL (Diciembre)			TRIMESTRAL (Octubre - Diciembre)		
	Estimación Puntual	Intervalo de Confianza al 95%		Estimación Puntual	Intervalo de Confianza al 95%	
		Límite Inferior	Límite Superior		Límite Inferior	Límite Superior
Total País	64,7	63,8	65,6	64,5	64,0	65,0
Montevideo	64,6	63,1	66,1	65,3	64,4	66,2
Interior	64,8	63,5	66,1	63,9	63,1	64,7



- La estimación puntual de la tasa de actividad para el año 2013, para el Total del País es 63,8%, lo cual representa una diferencia de 2 décimas de punto porcentual con respecto al año 2012 (64,0%).
- En el año 2013 la tasa de actividad en Montevideo se estimó en 64,9% y en el Interior del País en 63,0%.

TASA DE ACTIVIDAD			
Zona	ANUAL (2013)		
	Estimación Puntual	Intervalo de Confianza al 95%	
		Límite Inferior	Límite Superior
Total País	63,8	63,5	64,1
Montevideo	64,9	64,4	65,4
Interior	63,0	62,5	63,5

2. Tasa de Empleo

- La tasa de empleo en el mes de diciembre, para el Total del País, se ubicó en 60,8%, lo que representa una diferencia de 7 décimas de punto porcentual con respecto al mes de noviembre (60,1%).

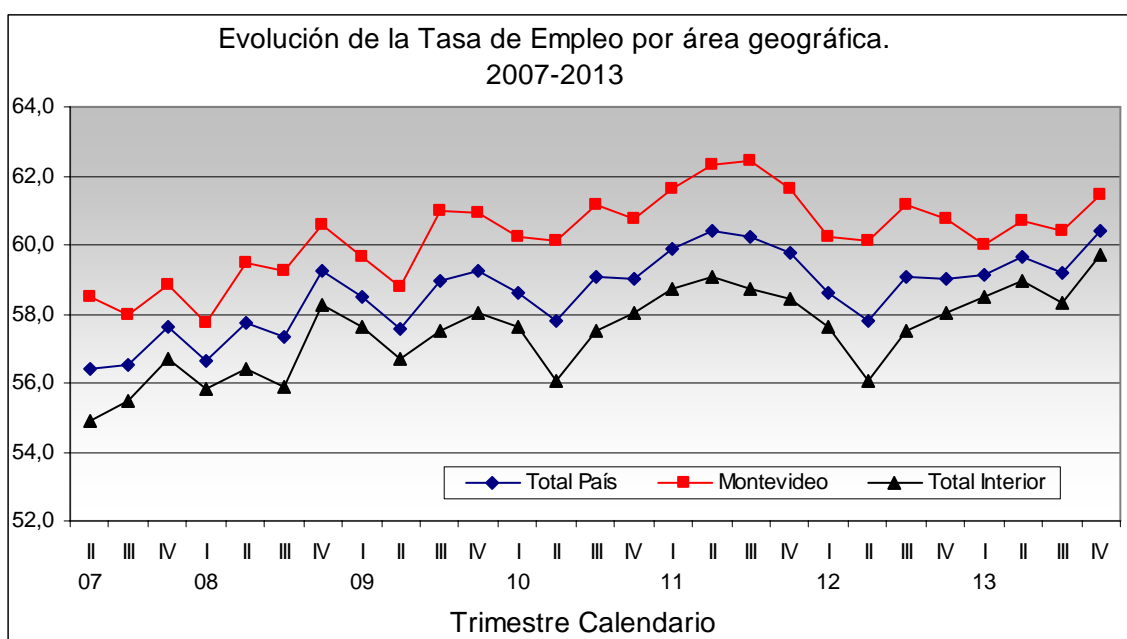
En Montevideo la tasa de empleo se estimó en 61,1% y en el Interior del País en 60,6%.

- Las variables consideradas para estudiar las condiciones de la población ocupada, presentan los siguientes valores para en el mes de diciembre del 2013: Subempleo 6,2%; No Registro a la Seguridad Social 25,4%; Empleo sin Restricciones 72,5%.
- En el trimestre octubre – diciembre la tasa de empleo, para el Total del País, se estimó en 60,4%, lo que indica una diferencia de 1,2 punto porcentual con respecto al período julio – setiembre 2013 (59,2%).

En la capital, la tasa de empleo para el trimestre, se estimó en 61,4% y en el resto del país en 59,7%.

- Las variables consideradas para estudiar las condiciones de la población ocupada, presentan los siguientes valores para el período octubre - diciembre: Subempleo 6,9%; No Registro a la Seguridad Social 25,0%; Empleo sin Restricciones 72,5%.

TASA DE EMPLEO						
Zona	MENSUAL (Diciembre)			TRIMESTRAL (Octubre - Diciembre)		
	Estimación Puntual	Intervalo de Confianza al 95%		Estimación Puntual	Intervalo de Confianza al 95%	
		Límite Inferior	Límite Superior		Límite Inferior	Límite Superior
Total País	60,8	59,9	61,7	60,4	59,9	60,9
Montevideo	61,1	59,6	62,6	61,4	60,5	62,3
Interior	60,6	59,3	61,9	59,7	58,9	60,5



- La tasa de empleo para el Total del País en el año 2013, se ubicó en 59,6%, lo cual representa una diferencia de 3 décimas de punto porcentual con relación al año 2012 (59,9%).
- Para todo el año en Montevideo la tasa de empleo se estimó en 60,7%, y en el Interior del País en 58,9%.

TASA DE EMPLEO			
Zona	ANUAL (2013)		
	Estimación Puntual	Intervalo de Confianza al 95%	
		Límite Inferior	Límite Superior
Total País	59,6	59,3	59,9
Montevideo	60,7	60,1	61,3
Interior	58,9	58,4	59,4

3. Tasa de Desempleo

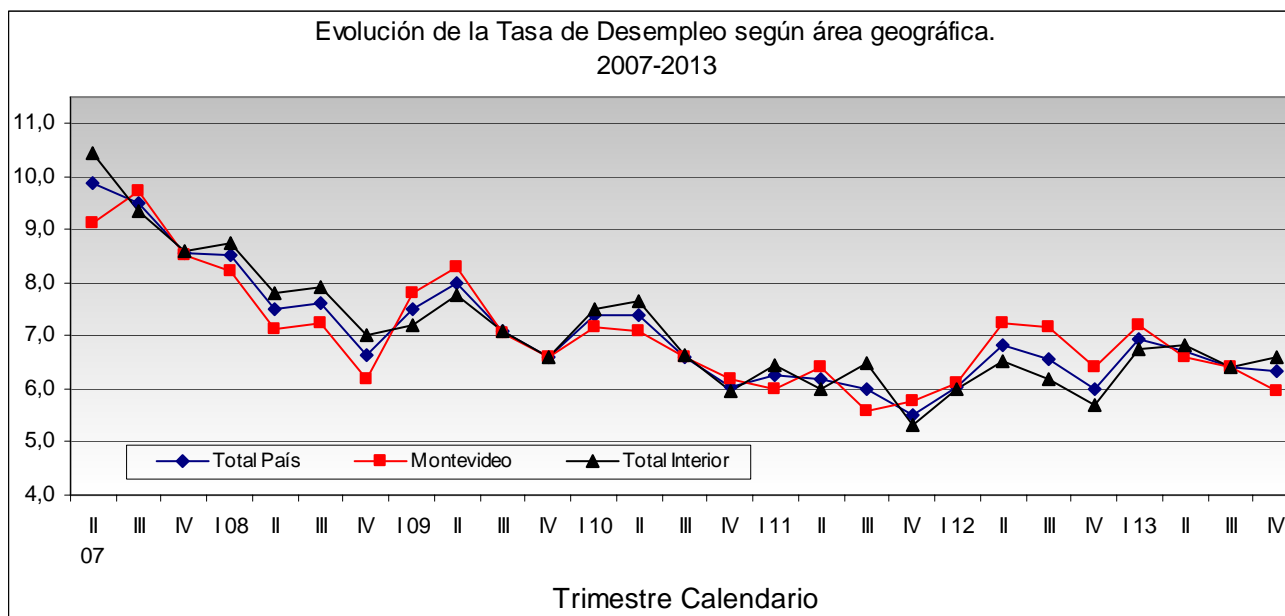
- La estimación puntual de la tasa de desempleo se ubicó en el mes de diciembre en 6,1% para el Total del País, lo que indica una diferencia de 4 décimas de punto porcentual con respecto a noviembre (6,5%).

En la capital del país la tasa de desempleo se ubicó para el presente mes en 5,5%, mientras que en el Interior del País se estimó en 6,5%.

- En el trimestre octubre – diciembre la tasa de desempleo se estimó en 6,3%, lo que representa una diferencia de 1 décima de punto porcentual con respecto al trimestre anterior (6,4%).

Continuando con el trimestre, la tasa de desempleo en Montevideo se ubicó en 6,0% y en el Interior, en 6,6%.

TASA DE DESEMPLEO						
Zona	MENSUAL (Diciembre)			TRIMESTRAL (Octubre - Diciembre)		
	Estimación Puntual	Intervalo de Confianza al 95%		Estimación Puntual	Intervalo de Confianza al 95%	
		Límite Inferior	Límite Superior		Límite Inferior	Límite Superior
Total País	6,1	5,4	6,8	6,3	5,8	6,8
Montevideo	5,5	4,4	6,6	6,0	5,3	6,7
Interior	6,5	5,6	7,4	6,6	6,0	7,2



- La estimación puntual de la tasa de desempleo para el Total del País en el año 2013 fue 6,6%, 1 décima de diferencia con respecto al año anterior (6,5%).

- En Montevideo el valor de la tasa de desempleo para el año 2013 es de 6,5%, y en el Interior del País es de 6,6%.

TASA DE DESEMPLEO			
Zona	ANUAL (2013)		
	Estimación Puntual	Intervalo de Confianza al 95%	
		Límite Inferior	Límite Superior
Total País	6,6	6,4	6,8
Montevideo	6,5	6,1	6,9
Interior	6,6	6,3	6,9

TASA DE ACTIVIDAD POR ÁREA GEOGRÁFICA

Período: 2011 -

Mes, trimestre y año	Total País	Montevideo	Interior		
			Total	Localidades de 5.000 o más hab.	Localidades Pequeñas y Zonas rurales
2011					
Enero (1)	63,7	64,2	63,3	64,3	60,1
Febrero (1)	65,0	67,2	63,5	63,7	62,7
Marzo (1)	63,7	65,8	62,2	61,9	63,5
Enero - Marzo/11 (1)	64,2	65,8	63,1	63,4	61,6
Abril (1)	64,8	66,9	63,3	62,2	67,2
Mayo (1)	64,3	66,5	62,8	62,7	63,0
Junio (1)	64,8	66,9	63,3	63,4	63,2
Abril - Junio/11 (1)	64,6	66,7	63,2	62,8	64,7
Julio (1)	64,2	65,9	63,1	62,7	64,6
Agosto (1)	64,2	67,1	62,3	61,9	63,6
Setiembre (1)	64,4	67,1	62,6	62,9	61,0
Julio - Setiembre/11 (1)	64,3	66,7	62,6	62,5	63,0
Octubre (1)	62,6	63,9	61,7	61,2	63,9
Noviembre (1)	63,8	66,6	61,8	62,4	59,7
Diciembre (1)	63,8	66,1	62,2	62,3	62,2
Octubre - Diciembre/11 (1)	63,4	65,6	62,0	61,9	62,1
Total 2011 (1)	64,8	66,9	63,2	63,2	63,3
2012					
Enero (1)	63,6	65,1	62,5	62,2	63,5
Febrero (1)	63,2	66,9	60,6	60,5	61,1
Marzo (1)	63,1	65,2	61,7	61,8	61,4
Enero - Marzo/12 (1)	63,5	66,0	61,8	61,7	62,1
Abril (1)	64,3	66,2	63,0	62,6	64,9
Mayo (1)	64,4	66,9	62,6	61,6	67,1
Junio (1)	64,3	65,9	63,2	63,3	62,6
Abril - Junio/12 (1)	64,3	66,3	63,0	62,5	64,9
Julio (1)	64,2	65,8	63,0	62,5	65,0
Agosto (1)	64,0	66,6	62,1	61,4	65,0
Setiembre (1)	63,7	65,1	62,8	61,1	68,3
Julio - Setiembre/12 (1)	63,9	65,7	62,6	61,7	66,1
Octubre (1)	64,6	66,7	63,2	62,6	65,4
Noviembre (1)	64,2	66,7	62,4	61,8	64,8
Diciembre (1)	64,3	66,7	62,6	62,0	64,8
Octubre - Diciembre/12 (1)	64,6	66,9	63,0	62,4	65,0
Total 2012 (1)	64,0	66,2	62,5	62,0	64,4
2013					
Enero (1)	62,6	63,6	61,9	61,3	65,2
Febrero (1)	63,4	64,4	62,7	62,2	65,1
Marzo (1)	64,4	65,8	63,4	62,7	66,6
Enero - Marzo/13 (1)	63,5	64,7	62,7	62,1	65,7
Abril (1)	64,2	65,0	63,7	62,7	68,6
Mayo (1)	64,0	65,2	63,1	62,5	66,0
Junio	63,8	64,9	63,1	63,2	62,7
Abril - Junio/13	64,0	65,0	63,2	62,8	65,8
Julio	63,0	63,7	62,4	62,4	62,8
Agosto	63,4	65,2	62,2	61,7	65,0
Setiembre	63,2	64,8	62,1	61,4	65,6
Julio - Setiembre/13	63,2	64,6	62,3	61,9	64,5
Octubre	64,5	65,0	64,1	64,3	63,0
Noviembre	64,3	66,4	62,8	62,1	66,0
Diciembre	64,7	64,6	64,8	64,5	66,5
Octubre - Diciembre/13	64,5	65,3	63,9	63,7	65,2
Total 2013	63,8	64,9	63,0	62,6	65,3

Fuente: Instituto Nacional de Estadística (INE)

(1): Cifras revisadas a agosto de 2013

TASA DE EMPLEO POR ÁREA GEOGRÁFICA

Período: 2011 -

Mes, trimestre y año	Total País	Montevideo	Interior		
			Total	Localidades de 5.000 o más hab.	Localidades Pequeñas y Zonas rurales
2011					
Enero (1)	59,4	60,3	58,8	59,4	56,7
Febrero (1)	60,7	62,6	59,4	59,5	58,5
Marzo (1)	59,5	61,9	57,8	57,1	60,5
Enero - Marzo/11 (1)	59,9	61,6	58,7	58,9	58,2
Abril (1)	60,1	61,8	58,9	57,5	64,3
Mayo (1)	59,9	62,3	58,3	57,7	60,6
Junio (1)	61,1	62,8	59,9	59,6	61,1
Abril - Junio/11 (1)	60,4	62,3	59,1	58,3	62,2
Julio (1)	60,2	61,4	59,4	58,6	62,4
Agosto (1)	60,2	62,6	58,5	58,1	60,2
Setiembre (1)	60,4	63,0	58,5	58,7	57,8
Julio - Setiembre/11 (1)	60,2	62,3	58,8	58,5	60,1
Octubre (1)	58,9	60,1	58,0	57,1	61,6
Noviembre (1)	60,1	62,6	58,3	58,4	58,0
Diciembre (1)	60,3	62,1	59,0	58,9	59,6
Octubre - Diciembre/11 (1)	59,7	61,6	58,4	58,1	59,8
Total 2011 (1)	60,7	62,6	59,3	58,9	60,5
2012					
Enero (1)	59,7	60,9	58,9	58,3	60,8
Febrero (1)	59,3	62,7	56,8	56,4	57,9
Marzo (1)	59,5	61,5	58,2	58,0	58,8
Enero - Marzo/12 (1)	59,6	61,9	58,1	57,7	59,3
Abril (1)	60,2	62,4	58,8	58,1	62,0
Mayo (1)	59,8	61,1	58,9	57,4	64,9
Junio (1)	59,8	61,1	58,9	58,5	60,5
Abril - Junio/12 (1)	59,9	61,5	58,8	58,0	62,5
Julio (1)	59,7	60,9	58,9	58,2	61,2
Agosto (1)	60,3	62,4	58,8	58,0	62,2
Setiembre (1)	59,2	59,9	58,6	56,9	64,4
Julio - Setiembre/12 (1)	59,7	61,0	58,7	57,7	62,6
Octubre (1)	60,9	62,1	60,0	59,1	63,3
Noviembre (1)	60,1	62,4	58,4	57,2	62,6
Diciembre (1)	60,7	62,8	59,2	58,6	61,7
Octubre - Diciembre/12 (1)	60,7	62,6	59,4	58,5	62,5
Total 2012 (1)	59,9	61,6	58,7	57,9	61,6
2013					
Enero (1)	58,1	58,7	57,7	56,8	62,6
Febrero (1)	59,2	59,8	58,8	58,2	62,0
Marzo (1)	59,9	61,5	58,8	58,0	62,4
Enero - Marzo/13 (1)	59,1	60,0	58,5	57,7	62,4
Abril (1)	59,8	60,5	59,3	58,1	65,3
Mayo (1)	59,7	60,7	59,1	58,2	63,3
Junio	59,6	61,0	58,6	58,4	59,9
Abril - Junio/13	59,7	60,7	58,9	58,2	62,9
Julio	58,5	59,4	57,9	57,6	59,4
Agosto	59,6	60,8	58,7	57,9	62,7
Setiembre	59,4	61,1	58,2	57,2	63,2
Julio - Setiembre/13	59,2	60,4	58,3	57,7	61,8
Octubre	60,4	61,4	59,7	59,5	60,3
Noviembre	60,1	61,9	58,8	57,9	63,3
Diciembre	60,8	61,1	60,6	60,0	63,8
Octubre - Diciembre/13	60,4	61,4	59,7	59,1	62,5
Total 2013	59,6	60,7	58,9	58,2	62,4

Fuente: Instituto Nacional de Estadística (INE)

(1): Cifras revisadas a agosto de 2013

TASA DE DESEMPLEO POR ÁREA GEOGRÁFICA

Período: 2011 -

Mes, trimestre y año	Total País	Montevideo	Interior		
			Total	Localidades de 5.000 o más hab.	Localidades Pequeñas y Zonas rurales
2011					
Enero (1)	6,7	6,1	7,1	7,5	5,7
Febrero (1)	6,7	6,8	6,5	6,5	6,7
Marzo (1)	6,6	6,0	7,1	7,7	4,7
Enero - Marzo/11 (1)	6,7	6,3	6,9	7,2	5,6
Abril (1)	7,2	7,6	6,8	7,5	4,4
Mayo (1)	6,8	6,3	7,2	8,0	3,8
Junio (1)	5,7	6,1	5,4	6,0	3,3
Abril - Junio/11 (1)	6,5	6,7	6,4	7,2	3,9
Julio (1)	6,3	6,9	5,9	6,6	3,4
Agosto (1)	6,3	6,7	6,0	6,2	5,3
Setiembre (1)	6,3	6,2	6,4	6,7	5,3
Julio - Setiembre/11 (1)	6,3	6,6	6,1	6,5	4,6
Octubre (1)	6,0	5,9	6,0	6,7	3,6
Noviembre (1)	5,8	6,0	5,7	6,4	2,9
Diciembre (1)	5,6	6,1	5,2	5,4	4,2
Octubre - Diciembre/11 (1)	5,8	6,0	5,7	6,2	3,6
Total 2011 (1)	6,3	6,4	6,2	6,8	4,4
2012					
Enero (1)	6,1	6,4	5,8	6,3	4,4
Febrero (1)	6,3	6,2	6,3	6,7	5,2
Marzo (1)	5,6	5,6	5,7	6,0	4,2
Enero - Marzo/12 (1)	6,1	6,1	6,0	6,4	4,6
Abril (1)	6,3	5,8	6,7	7,2	4,4
Mayo (1)	7,2	8,7	6,0	6,8	3,2
Junio (1)	7,0	7,2	6,8	7,6	3,4
Abril - Junio/12 (1)	6,8	7,2	6,5	7,2	3,7
Julio (1)	6,9	7,4	6,6	6,8	5,7
Agosto (1)	5,7	6,2	5,3	5,6	4,2
Setiembre (1)	7,1	7,9	6,6	6,9	5,7
Julio - Setiembre/12 (1)	6,6	7,1	6,2	6,4	5,3
Octubre (1)	5,8	6,9	5,1	5,6	3,3
Noviembre (1)	6,4	6,4	6,4	7,3	3,3
Diciembre (1)	5,6	5,9	5,4	5,6	4,8
Octubre - Diciembre/12 (1)	6,0	6,4	5,7	6,2	3,9
Total 2012 (1)	6,5	6,8	6,2	6,7	4,5
2013					
Enero (1)	7,2	7,7	6,7	7,3	4,0
Febrero (1)	6,6	7,2	6,1	6,4	4,8
Marzo (1)	7,0	6,6	7,3	7,5	6,4
Enero - Marzo/13 (1)	6,9	7,2	6,7	7,1	5,1
Abril (1)	6,9	7,0	6,9	7,3	4,7
Mayo (1)	6,6	6,9	6,4	6,9	4,0
Junio	6,6	6,0	7,1	7,6	4,4
Abril - Junio/13	6,7	6,6	6,8	7,3	4,4
Julio	7,1	6,7	7,3	7,7	5,3
Agosto	6,1	6,6	5,7	6,1	3,5
Setiembre	6,1	5,8	6,3	6,8	3,7
Julio - Setiembre/13	6,4	6,4	6,4	6,9	4,2
Octubre	6,4	5,6	6,9	7,4	4,2
Noviembre	6,5	6,7	6,3	6,8	4,1
Diciembre	6,1	5,5	6,5	7,0	4,0
Octubre - Diciembre/13	6,3	6,0	6,6	7,1	4,1
Total 2013	6,6	6,5	6,6	7,1	4,5

Fuente: Instituto Nacional de Estadística (INE)

(1): Cifras revisadas a agosto de 2013

TASA DE ACTIVIDAD POR ÁREA GEOGRÁFICA

Período: 2011 -

Mes, trimestre y año	Total País Localidades 5.000 o más hab.	Montevideo	Interior Localidades 5.000 o más hab.	Area Metropolitana (1)	Resto País
2011					
Enero (2)	64,2	64,2	64,3	65,0	62,3
Febrero (2)	65,3	67,2	63,7	67,6	62,2
Marzo (2)	63,8	65,8	61,9	66,1	61,1
Enero - Marzo/11 (2)	64,5	65,8	63,4	66,3	61,9
Abril (2)	64,4	66,9	62,2	66,6	62,8
Mayo (2)	64,5	66,5	62,7	66,4	62,1
Junio (2)	65,0	66,9	63,4	66,4	63,1
Abril - Junio/11 (2)	64,6	66,7	62,8	66,4	62,7
Julio (2)	64,2	65,9	62,7	65,7	62,6
Agosto (2)	64,3	67,1	61,9	66,2	62,0
Setiembre (2)	64,9	67,1	62,9	67,0	61,7
Julio - Setiembre/11 (2)	64,5	66,7	62,5	66,3	62,1
Octubre (2)	62,5	63,9	61,2	63,9	61,2
Noviembre (2)	64,3	66,6	62,4	66,2	61,1
Diciembre (2)	64,1	66,1	62,3	65,1	62,5
Octubre - Diciembre/11 (2)	63,6	65,6	61,9	65,1	61,6
Total 2011 (2)	65,0	66,9	63,2	66,8	62,6
2012					
Enero (2)	63,6	65,1	62,2	64,8	62,3
Febrero (2)	63,6	66,9	60,5	66,6	59,6
Marzo (2)	63,3	65,2	61,8	64,9	61,1
Enero - Marzo/12 (2)	63,7	66,0	61,7	65,7	61,1
Abril (2)	64,2	66,2	62,6	66,0	62,5
Mayo (2)	64,0	66,9	61,6	66,2	62,4
Junio (2)	64,5	65,9	63,3	66,2	62,2
Abril - Junio/12 (2)	64,3	66,3	62,5	66,1	62,3
Julio (2)	64,0	65,8	62,5	65,5	62,7
Agosto (2)	63,8	66,6	61,4	65,7	62,0
Setiembre (2)	63,0	65,1	61,1	64,9	62,4
Julio - Setiembre/12 (2)	63,6	65,7	61,7	65,3	62,3
Octubre (2)	64,5	66,7	62,6	66,0	63,2
Noviembre (2)	64,1	66,7	61,8	65,9	62,3
Diciembre (2)	64,3	66,7	62,0	66,1	62,4
Octubre - Diciembre/12 (2)	64,5	66,9	62,4	66,2	62,8
Total 2012 (2)	64,0	66,2	62,0	65,8	62,1
2013					
Enero (2)	62,3	63,6	61,3	63,7	61,3
Febrero (2)	63,2	64,4	62,2	64,7	61,9
Marzo (2)	64,1	65,8	62,7	65,9	62,8
Enero - Marzo/13 (2)	63,3	64,7	62,1	64,8	62,1
Abril (2)	63,7	65,0	62,7	64,7	63,7
Mayo (2)	63,7	65,2	62,5	65,5	62,2
Junio	63,9	64,9	63,2	65,4	62,0
Abril - Junio/13	63,8	65,0	62,8	65,2	62,6
Julio	63,0	63,7	62,4	64,0	61,7
Agosto	63,3	65,2	61,7	65,4	61,2
Setiembre	62,9	64,8	61,4	64,7	61,5
Julio - Setiembre/13	63,1	64,6	61,9	64,7	61,5
Octubre	64,6	65,0	64,3	65,2	63,7
Noviembre	64,1	66,4	62,1	65,5	62,8
Diciembre	64,6	64,6	64,5	64,8	64,7
Octubre - Diciembre/13	64,4	65,3	63,7	65,2	63,7
Total 2013	63,6	64,9	62,6	65,0	62,5

Fuente: Instituto Nacional de Estadística (INE)

(1): Se corresponde con Gran Montevideo hasta Diciembre de 2005. Por más información visualizar el mapa de Area Metropolitana en: www.ine.gub.uy/actividad/Formato a3h_Area Metropolitana.pdf

(2): Cifras revisadas a agosto de 2013

TASA DE EMPLEO POR ÁREA GEOGRÁFICA

Período: 2011 -

Mes, trimestre y año	Total País Localidades 5.000 o más hab.	Montevideo	Interior Localidades 5.000 o más hab.	Area Metropolitana (1)	Resto País
2011					
Enero (2)	59,8	60,3	59,4	60,6	58,1
Febrero (2)	60,9	62,6	59,5	63,0	58,2
Marzo (2)	59,4	61,9	57,1	61,8	57,0
Enero - Marzo/11 (2)	60,2	61,6	58,9	61,8	57,9
Abril (2)	59,5	61,8	57,5	61,2	59,0
Mayo (2)	59,8	62,3	57,7	61,7	57,9
Junio (2)	61,1	62,8	59,6	62,4	59,7
Abril - Junio/11 (2)	60,2	62,3	58,3	61,8	58,9
Julio (2)	59,9	61,4	58,6	61,2	59,1
Agosto (2)	60,2	62,6	58,1	61,4	58,8
Setiembre (2)	60,7	63,0	58,7	62,6	57,9
Julio - Setiembre/11 (2)	60,3	62,3	58,5	61,7	58,6
Octubre (2)	58,5	60,1	57,1	59,8	57,8
Noviembre (2)	60,3	62,6	58,4	62,3	57,6
Diciembre (2)	60,4	62,1	58,9	61,0	59,5
Octubre - Diciembre/11 (2)	59,7	61,6	58,1	61,0	58,3
Total 2011 (2)	60,7	62,6	58,9	62,3	59,0
2012					
Enero (2)	59,5	60,9	58,3	60,4	58,9
Febrero (2)	59,5	62,7	56,4	62,3	56,0
Marzo (2)	59,6	61,5	58,0	61,0	57,9
Enero - Marzo/12 (2)	59,7	61,9	57,7	61,4	57,7
Abril (2)	60,0	62,4	58,1	62,0	58,3
Mayo (2)	59,1	61,1	57,4	60,4	59,0
Junio (2)	59,7	61,1	58,5	61,2	58,2
Abril - Junio/12 (2)	59,6	61,5	58,0	61,2	58,5
Julio (2)	59,5	60,9	58,2	60,5	58,9
Agosto (2)	60,1	62,4	58,0	61,7	58,8
Setiembre (2)	58,4	59,9	56,9	59,3	59,0
Julio - Setiembre/12 (2)	59,3	61,0	57,7	60,5	58,8
Octubre (2)	60,5	62,1	59,1	61,6	60,1
Noviembre (2)	59,7	62,4	57,2	61,3	58,7
Diciembre (2)	60,6	62,8	58,6	62,1	59,2
Octubre - Diciembre/12 (2)	60,4	62,6	58,5	61,8	59,5
Total 2012 (2)	59,6	61,6	57,9	61,1	58,5
2013					
Enero (2)	57,7	58,7	56,8	58,8	57,3
Febrero (2)	58,9	59,8	58,2	59,9	58,4
Marzo (2)	59,6	61,5	58,0	61,3	58,4
Enero - Marzo/13 (2)	58,8	60,0	57,7	60,0	58,1
Abril (2)	59,2	60,5	58,1	60,1	59,4
Mayo (2)	59,4	60,7	58,2	60,8	58,6
Junio	59,6	61,0	58,4	60,9	58,1
Abril - Junio/13	59,3	60,7	58,2	60,5	58,7
Julio	58,4	59,4	57,6	59,0	57,9
Agosto	59,2	60,8	57,9	61,0	57,9
Setiembre	59,0	61,1	57,2	60,9	57,6
Julio - Setiembre/13	58,9	60,4	57,7	60,3	57,9
Octubre	60,4	61,4	59,5	60,8	59,9
Noviembre	59,7	61,9	57,9	61,0	59,0
Diciembre	60,5	61,1	60,0	60,7	60,9
Octubre - Diciembre/13	60,2	61,4	59,1	60,8	59,9
Total 2013	59,3	60,7	58,2	60,4	58,6

Fuente: Instituto Nacional de Estadística (INE)

(1): Se corresponde con Gran Montevideo hasta Diciembre de 2005. Por más información visualizar el mapa de Area Metropolitana en: [www.ine.gub.uy/actividad/Formato_a3h_Area Metropolitana.pdf](http://www.ine.gub.uy/actividad/Formato_a3h_Area_Metropolitana.pdf).

(2): Cifras revisadas a agosto de 2013

TASA DE DESEMPLEO POR ÁREA GEOGRÁFICA

Período: 2011 -

Mes, trimestre y año	Total País Localidades 5.000 o más hab.	Montevideo	Interior Localidades 5.000 o más hab.	Area Metropolitana (1)	Resto País
2011					
Enero (2)	6,9	6,1	7,5	6,8	6,7
Febrero (2)	6,7	6,8	6,5	6,8	6,5
Marzo (2)	6,8	6,0	7,7	6,5	6,7
Enero - Marzo/11 (2)	6,8	6,3	7,2	6,8	6,6
Abril (2)	7,6	7,6	7,5	8,2	6,0
Mayo (2)	7,2	6,3	8,0	7,0	6,6
Junio (2)	6,1	6,1	6,0	6,0	5,4
Abril - Junio/11 (2)	6,9	6,7	7,2	7,0	6,0
Julio (2)	6,7	6,9	6,6	6,8	5,7
Agosto (2)	6,4	6,7	6,2	7,3	5,2
Setiembre (2)	6,5	6,2	6,7	6,5	6,2
Julio - Setiembre/11 (2)	6,5	6,6	6,5	6,9	5,7
Octubre (2)	6,3	5,9	6,7	6,4	5,5
Noviembre (2)	6,2	6,0	6,4	6,0	5,7
Diciembre (2)	5,8	6,1	5,4	6,3	4,7
Octubre - Diciembre/11 (2)	6,1	6,0	6,2	6,2	5,4
Total 2011 (2)	6,6	6,4	6,8	6,7	5,8
2012					
Enero (2)	6,4	6,4	6,3	6,8	5,4
Febrero (2)	6,4	6,2	6,7	6,4	6,1
Marzo (2)	5,8	5,6	6,0	6,0	5,2
Enero - Marzo/12 (2)	6,3	6,1	6,4	6,4	5,6
Abril (2)	6,5	5,8	7,2	6,0	6,7
Mayo (2)	7,7	8,7	6,8	8,8	5,3
Junio (2)	7,4	7,2	7,6	7,6	6,3
Abril - Junio/12 (2)	7,2	7,2	7,2	7,4	6,1
Julio (2)	7,1	7,4	6,8	7,7	6,1
Agosto (2)	5,9	6,2	5,6	6,1	5,2
Setiembre (2)	7,4	7,9	6,9	8,6	5,4
Julio - Setiembre/12 (2)	6,8	7,1	6,4	7,4	5,6
Octubre (2)	6,2	6,9	5,6	6,7	4,9
Noviembre (2)	6,9	6,4	7,3	6,9	5,9
Diciembre (2)	5,7	5,9	5,6	6,0	5,1
Octubre - Diciembre/12 (2)	6,3	6,4	6,2	6,6	5,4
Total 2012 (2)	6,7	6,8	6,7	7,1	5,8
2013					
Enero (2)	7,5	7,7	7,3	7,6	6,6
Febrero (2)	6,8	7,2	6,4	7,4	5,6
Marzo (2)	7,1	6,6	7,5	7,0	7,0
Enero - Marzo/13 (2)	7,1	7,2	7,1	7,3	6,4
Abril (2)	7,1	7,0	7,3	7,0	6,8
Mayo (2)	6,9	6,9	6,9	7,3	5,7
Junio	6,9	6,0	7,6	7,0	6,2
Abril - Junio/13	7,0	6,6	7,3	7,1	6,3
Julio	7,2	6,7	7,7	7,8	6,2
Agosto	6,4	6,6	6,1	6,6	5,4
Setiembre	6,3	5,8	6,8	5,9	6,3
Julio - Setiembre/13	6,7	6,4	6,9	6,8	5,9
Octubre	6,6	5,6	7,4	6,7	6,0
Noviembre	6,8	6,7	6,8	6,9	6,0
Diciembre	6,3	5,5	7,0	6,3	5,9
Octubre - Diciembre/13	6,6	6,0	7,1	6,6	6,0
Total 2013	6,8	6,5	7,1	7,0	6,2

Fuente: Instituto Nacional de Estadística (INE)

(1): Se corresponde con Gran Montevideo hasta Diciembre de 2005. Por más información visualizar el mapa de Area Metropolitana en: [www.ine.gub.uy/actividad/Formato_a3h_Area Metropolitana.pdf](http://www.ine.gub.uy/actividad/Formato_a3h_Area_Metropolitana.pdf)

(2): Cifras revisadas a agosto de 2013

PORCENTAJE DE LA POBLACION OCUPADA, POR CARACTERISTICAS DE LA OCUPACION TOTAL PAIS

Período: 2011 -

Mes, trimestre y año	Total	Subempleo (1)	Subempleo y No Registro Simultáneo	No Registro (2)	Empleo sin Restricciones
2011					
Enero (3)	100,0	2,7	5,1	24,5	67,8
Febrero (3)	100,0	2,9	5,0	23,9	68,1
Marzo (3)	100,0	2,6	5,7	23,9	67,8
Enero - Marzo/11 (3)	100,0	2,7	5,2	24,3	67,8
Abril (3)	100,0	2,6	5,1	24,2	68,1
Mayo (3)	100,0	2,3	5,1	24,9	67,8
Junio (3)	100,0	2,2	4,5	24,6	68,7
Abril - Junio/11 (3)	100,0	2,3	4,9	24,6	68,2
Julio (3)	100,0	2,7	5,1	23,7	68,5
Agosto (3)	100,0	2,6	4,5	24,6	68,3
Setiembre (3)	100,0	2,5	4,9	22,6	70,0
Julio - Setiembre/11(3)	100,0	2,6	4,8	23,6	69,0
Octubre (3)	100,0	2,3	4,7	23,3	69,7
Noviembre (3)	100,0	2,0	4,6	22,3	71,0
Diciembre (3)	100,0	2,0	4,0	23,4	70,6
Octubre - Diciembre/11(3)	100,0	2,1	4,5	23,0	70,4
Total 2011 (3)	100,0	2,4	4,8	23,5	69,3
2012					
Enero (3)	100,0	2,3	4,1	21,7	71,9
Febrero (3)	100,0	2,6	4,7	21,6	71,0
Marzo (3)	100,0	2,8	4,6	22,5	70,0
Enero - Marzo/12 (3)	100,0	2,6	4,4	21,8	71,2
Abril (3)	100,0	2,6	5,3	22,4	69,7
Mayo (3)	100,0	2,3	4,8	21,7	71,2
Junio (3)	100,0	2,5	5,0	21,3	71,2
Abril - Junio/12 (3)	100,0	2,5	5,0	21,9	70,6
Julio (3)	100,0	2,7	5,4	21,7	70,1
Agosto (3)	100,0	2,0	4,8	21,2	72,0
Setiembre (3)	100,0	2,2	4,3	22,0	71,5
Julio - Setiembre/12 (3)	100,0	2,2	4,8	21,7	71,2
Octubre (3)	100,0	2,4	4,7	22,1	70,8
Noviembre (3)	100,0	2,2	4,3	21,3	72,2
Diciembre	100,0	2,8	4,5	22,3	70,4
Octubre - Diciembre/12 (3)	100,0	2,5	4,5	22,0	71,1
Total 2012 (3)	100,0	2,4	4,7	21,8	71,0
2013					
Enero (3)	100,0	2,1	4,4	20,8	72,7
Febrero (3)	100,0	2,5	3,7	21,0	72,8
Marzo (3)	100,0	2,7	4,5	22,5	70,3
Enero - Marzo/13 (3)	100,0	2,5	4,2	21,5	71,9
Abril (3)	100,0	2,4	4,4	21,5	71,7
Mayo (3)	100,0	2,8	4,7	21,1	71,5
Junio	100,0	2,1	4,7	20,2	73,0
Abril - Junio/13	100,0	2,4	4,6	20,9	72,1
Julio	100,0	2,4	4,5	20,2	72,8
Agosto	100,0	2,1	4,7	20,0	73,3
Setiembre	100,0	2,0	4,1	21,2	72,7
Julio - Setiembre/13	100,0	2,2	4,4	20,5	72,9
Octubre	100,0	2,7	4,9	21,0	71,4
Noviembre	100,0	2,4	4,7	19,3	73,7
Diciembre	100,0	2,2	4,0	21,4	72,5
Octubre - Diciembre/13	100,0	2,4	4,5	20,5	72,5
Total 2013	100,0	2,4	4,4	20,9	72,3

Fuente: Instituto Nacional de Estadística (INE)

(1): El subempleo es el ocupado que trabajando menos de 40 horas semanales, manifiesta el deseo de trabajar más horas y está disponible para hacerlo.

(2) : Trabajador no registrado es aquella persona ocupada que declara no tener derecho a jubilación en el trabajo que desarrolla.

(3): Cifras revisadas a agosto de 2013