



República Oriental del Uruguay



Montevideo, 13 de mayo de 2014

## **ENCUESTA CONTINUA DE HOGARES**

### **MARZO 2014**

### **Actividad, Empleo y Desempleo**

El Instituto Nacional de Estadística (INE) proporciona, a través de este informe, los principales indicadores de Actividad, Empleo y Desempleo del país que resultan de la Encuesta Continua de Hogares (ECH) realizada durante el mes de marzo de 2014.

Como resultado de incorporar esta medición se completa el trimestre enero – marzo de 2014.

## 1. Tasa de Actividad

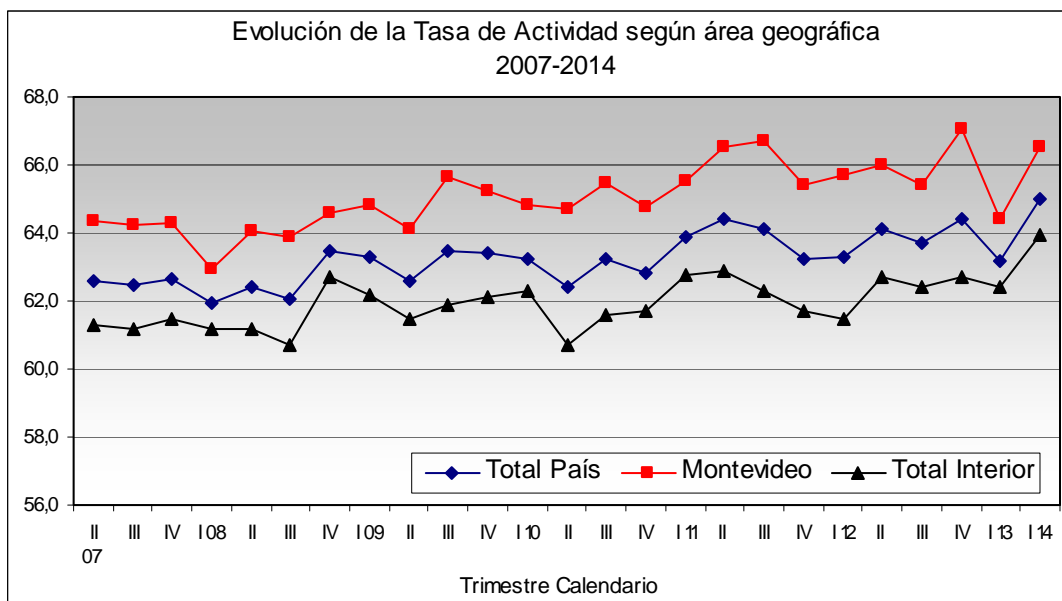
- La estimación puntual de la tasa de actividad en marzo, para el Total del País, se ubicó en 64,2%, lo que indica una diferencia de 1,5 puntos porcentuales con respecto al mes anterior (65,7%).

En Montevideo la tasa de actividad se estimó en 65,6%, mientras que en el Interior del País en 63,3%.

- En lo que refiere al trimestre enero – marzo, la tasa de actividad para el Total del País se encuentra en 65,0%, lo que indica una diferencia 1 punto porcentual con respecto al trimestre octubre – diciembre del 2013 (64,0%).

En Montevideo la tasa de actividad se estimó para el trimestre en 66,5%, y para el Interior del País en 63,9%.

TASA DE ACTIVIDAD						
Zona	MENSUAL (Marzo)			TRIMESTRAL (Enero - Marzo)		
	Estimación Puntual	Intervalo de Confianza al 95%		Estimación Puntual	Intervalo de Confianza al 95%	
		Límite Inferior	Límite Superior		Límite Inferior	Límite Superior
Total País	64,2%	63,4%	65,0%	65,0%	64,5%	65,5%
Montevideo	65,6%	64,1%	67,1%	66,5%	65,6%	67,4%
Interior	63,3%	62,1%	64,5%	63,9%	63,2%	64,6%



## 2. Tasa de Empleo

- La tasa de empleo en el mes de marzo, para el Total del País, se ubicó en 60,1%, lo que representa una diferencia de 1 punto porcentual con respecto al mes de anterior (61,1%).

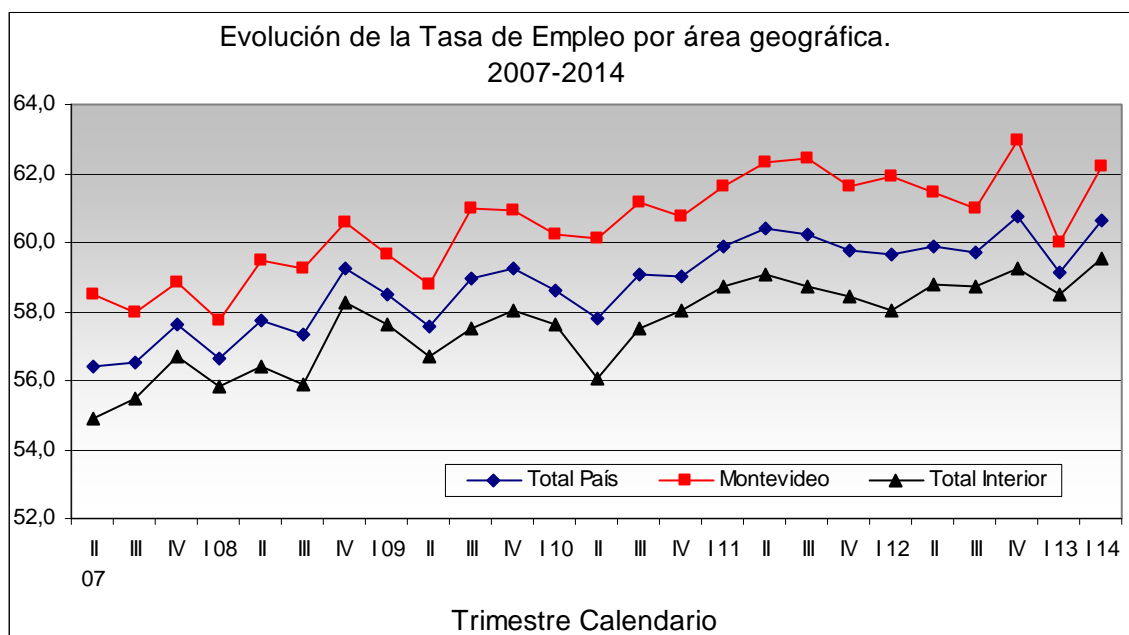
En Montevideo la tasa de empleo se estimó en 60,9% y en el Interior del País en 59,6%.

- En el trimestre enero – marzo la tasa de empleo, para el Total del País, se estimó en 60,6%, lo que indica una diferencia de 5 décimas de puntos porcentuales con respecto al trimestre octubre – diciembre 2013 (60,1%).

En la capital, la tasa de empleo para el trimestre, se estimó en 62,2% y en el resto del país en 59,6%.

- Las variables consideradas para estudiar las condiciones de la población ocupada, presentan los siguientes valores para el período enero - marzo: Subempleo 6,3%; No Registro a la Seguridad Social 24,3%; Empleo sin Restricciones 73,4%.

TASA DE EMPLEO						
Zona	MENSUAL (Marzo)			TRIMESTRAL (Enero - Marzo)		
	Estimación Puntual	Intervalo de Confianza al 95%		Estimación Puntual	Intervalo de Confianza al 95%	
		Límite Inferior	Límite Superior		Límite Inferior	Límite Superior
Total País	60,1%	59,2%	61,0%	60,6%	60,1%	61,1%
Montevideo	60,9%	59,3%	62,5%	62,2%	61,3%	63,1%
Interior	59,6%	58,4%	60,8%	59,6%	58,8%	60,4%

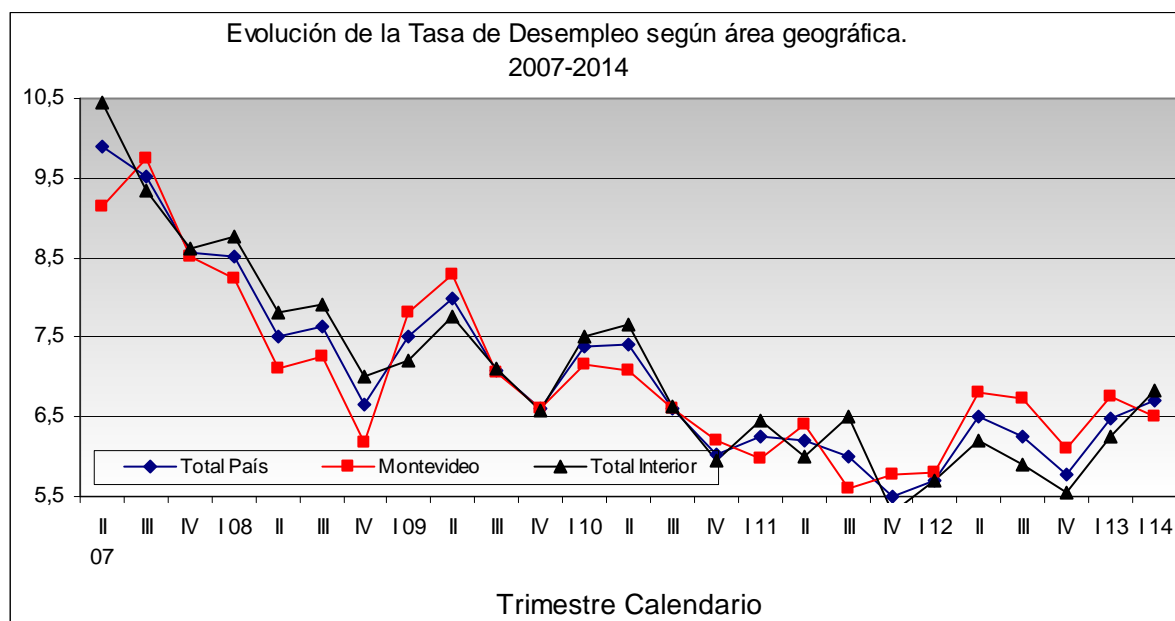


### 3. Tasa de Desempleo

- La estimación puntual de la tasa de desempleo se ubicó en el mes de marzo en 6,3% para el Total del País, lo que indica una diferencia de 7 décimas de punto porcentual con respecto a febrero (7,0%).
- En la capital, para el presente mes, el desempleo se estimó en 7,1% y en el interior del país en 5,8 %.
- En el trimestre enero – marzo la tasa de desempleo se estimó en 6,7%, lo que representa una diferencia de 5 décimas de punto porcentual con respecto al trimestre octubre – diciembre 2013 (6,2%).

Continuando con el trimestre, la tasa de desempleo en Montevideo se ubicó en 6,5% y en el Interior, en 6,8%.

TASA DE DESEMPLEO						
Zona	MENSUAL (Marzo)			TRIMESTRAL (Enero - Marzo)		
	Estimación Puntual	Intervalo de Confianza al 95%		Estimación Puntual	Intervalo de Confianza al 95%	
		Límite Inferior	Límite Superior		Límite Inferior	Límite Superior
Total País	6,3%	5,6%	7,0%	6,7%	6,3%	7,1%
Montevideo	7,1%	5,9%	8,3%	6,5%	5,8%	7,2%
Interior	5,8%	5,0%	6,6%	6,8%	6,3%	7,3%



## TASA DE ACTIVIDAD POR ÁREA GEOGRÁFICA

Período: 2012 -

Mes, trimestre y año	Total País	Montevideo	Interior		
			Total	Localidades de 5.000 o más hab.	Localidades Pequeñas y Zonas rurales
<b>2012</b>					
Enero (1)	63,6	65,1	62,5	62,2	63,5
Febrero (1)	63,2	66,9	60,6	60,5	61,1
Marzo (1)	63,1	65,2	61,7	61,8	61,4
<b>Enero - Marzo/12 (1)</b>	<b>63,5</b>	<b>66,0</b>	<b>61,8</b>	<b>61,7</b>	<b>62,1</b>
Abril (1)	64,3	66,2	63,0	62,6	64,9
Mayo (1)	64,4	66,9	62,6	61,6	67,1
Junio (1)	64,3	65,9	63,2	63,3	62,6
<b>Abril - Junio/12 (1)</b>	<b>64,3</b>	<b>66,3</b>	<b>63,0</b>	<b>62,5</b>	<b>64,9</b>
Julio (1)	64,2	65,8	63,0	62,5	65,0
Agosto (1)	64,0	66,6	62,1	61,4	65,0
Setiembre (1)	63,7	65,1	62,8	61,1	68,3
<b>Julio - Setiembre/12 (1)</b>	<b>63,9</b>	<b>65,7</b>	<b>62,6</b>	<b>61,7</b>	<b>66,1</b>
Octubre (1)	64,6	66,7	63,2	62,6	65,4
Noviembre (1)	64,2	66,7	62,4	61,8	64,8
Diciembre (1)	64,3	66,7	62,6	62,0	64,8
<b>Octubre - Diciembre/12 (1)</b>	<b>64,6</b>	<b>66,9</b>	<b>63,0</b>	<b>62,4</b>	<b>65,0</b>
<b>Total 2012 (1)</b>	<b>64,0</b>	<b>66,2</b>	<b>62,5</b>	<b>62,0</b>	<b>64,4</b>
<b>2013</b>					
Enero (2)	62,6	64,3	61,4	61,4	61,6
Febrero (2)	63,4	64,5	62,6	62,0	64,4
Marzo (2)	64,2	66,2	62,8	62,5	63,5
<b>Enero - Marzo/13 (2)</b>	<b>63,5</b>	<b>65,1</b>	<b>62,4</b>	<b>62,0</b>	<b>63,4</b>
Abril (2)	64,1	65,1	63,3	62,6	65,2
Mayo (2)	63,6	65,0	62,6	62,4	63,1
Junio (2)	63,8	64,9	63,0	63,2	62,3
<b>Abril - Junio/13 (2)</b>	<b>63,9</b>	<b>65,0</b>	<b>63,0</b>	<b>62,8</b>	<b>63,7</b>
Julio (2)	62,5	63,8	61,7	62,3	59,9
Agosto (2)	63,2	65,4	61,6	61,4	62,3
Setiembre (2)	63,3	65,2	62,0	61,7	63,0
<b>Julio - Setiembre/13 (2)</b>	<b>63,0</b>	<b>64,8</b>	<b>61,8</b>	<b>61,7</b>	<b>62,1</b>
Octubre (2)	63,8	65,0	63,0	64,3	59,2
Noviembre (2)	63,9	66,2	62,2	62,2	62,2
Diciembre (2)	64,4	64,8	64,2	64,5	63,2
<b>Octubre - Diciembre/13 (2)</b>	<b>64,0</b>	<b>65,4</b>	<b>63,1</b>	<b>63,6</b>	<b>61,7</b>
<b>Total 2013 (2)</b>	<b>63,6</b>	<b>65,1</b>	<b>62,6</b>	<b>62,5</b>	<b>62,8</b>
<b>2014</b>					
Enero	64,9	67,1	63,4	63,1	65,7
Febrero	65,7	66,4	65,3	64,8	66,9
Marzo	64,2	65,6	63,3	63,5	62,3
<b>Enero - Marzo/14</b>	<b>65,0</b>	<b>66,5</b>	<b>63,9</b>	<b>63,9</b>	<b>63,9</b>
Abril					
Mayo					
Junio					
<b>Abril - Junio/14</b>					
Julio					
Agosto					
Setiembre					
<b>Julio - Setiembre/14</b>					
Octubre					
Noviembre					
Diciembre					
<b>Octubre - Diciembre/14</b>					
<b>Total 2014</b>					

Fuente: Instituto Nacional de Estadística (INE).

(1): Cifras revisadas a agosto de 2013.

(2): Cifras revisadas a abril de 2014.

Nota: Las cifras presentadas están sujetas a revisión, en función del cierre anual de la base.

## TASA DE EMPLEO POR ÁREA GEOGRÁFICA

Período: 2012 -

Mes, trimestre y año	Total País	Montevideo	Interior		
			Total	Localidades de 5.000 o más hab.	Localidades Pequeñas y Zonas rurales
<b>2012</b>					
Enero (1)	59,7	60,9	58,9	58,3	60,8
Febrero (1)	59,3	62,7	56,8	56,4	57,9
Marzo (1)	59,5	61,5	58,2	58,0	58,8
<b>Enero - Marzo/12 (1)</b>	<b>59,6</b>	<b>61,9</b>	<b>58,1</b>	<b>57,7</b>	<b>59,3</b>
Abril (1)	60,2	62,4	58,8	58,1	62,0
Mayo (1)	59,8	61,1	58,9	57,4	64,9
Junio (1)	59,8	61,1	58,9	58,5	60,5
<b>Abril - Junio/12 (1)</b>	<b>59,9</b>	<b>61,5</b>	<b>58,8</b>	<b>58,0</b>	<b>62,5</b>
Julio (1)	59,7	60,9	58,9	58,2	61,2
Agosto (1)	60,3	62,4	58,8	58,0	62,2
Setiembre (1)	59,2	59,9	58,6	56,9	64,4
<b>Julio - Setiembre/12 (1)</b>	<b>59,7</b>	<b>61,0</b>	<b>58,7</b>	<b>57,7</b>	<b>62,6</b>
Octubre (1)	60,9	62,1	60,0	59,1	63,3
Noviembre (1)	60,1	62,4	58,4	57,2	62,6
Diciembre (1)	60,7	62,8	59,2	58,6	61,7
<b>Octubre - Diciembre/12 (1)</b>	<b>60,7</b>	<b>62,6</b>	<b>59,4</b>	<b>58,5</b>	<b>62,5</b>
<b>Total 2012 (1)</b>	<b>59,9</b>	<b>61,6</b>	<b>58,7</b>	<b>57,9</b>	<b>61,6</b>
<b>2013</b>					
Enero (2)	58,2	59,4	57,3	56,9	58,9
Febrero (2)	59,3	59,9	58,8	57,9	61,4
Marzo (2)	59,7	61,9	58,2	57,9	59,1
<b>Enero - Marzo/13 (2)</b>	<b>59,2</b>	<b>60,4</b>	<b>58,3</b>	<b>57,7</b>	<b>60,0</b>
Abril (2)	59,7	60,6	59,1	58,1	61,9
Mayo (2)	59,5	60,5	58,7	58,2	60,3
Junio (2)	59,7	61,1	58,7	58,4	59,5
<b>Abril - Junio/13 (2)</b>	<b>59,7</b>	<b>60,7</b>	<b>58,9</b>	<b>58,2</b>	<b>60,8</b>
Julio (2)	58,2	59,5	57,4	57,6	56,5
Agosto (2)	59,4	61,1	58,2	57,6	59,8
Setiembre (2)	59,5	61,4	58,2	57,6	60,0
<b>Julio - Setiembre/13 (2)</b>	<b>59,1</b>	<b>60,7</b>	<b>57,9</b>	<b>57,5</b>	<b>59,2</b>
Octubre (2)	59,8	61,3	58,7	59,5	56,3
Noviembre (2)	59,7	61,8	58,3	58,0	59,3
Diciembre (2)	60,6	61,3	60,1	60,1	59,9
<b>Octubre - Diciembre/13 (2)</b>	<b>60,1</b>	<b>61,5</b>	<b>59,0</b>	<b>59,2</b>	<b>58,7</b>
<b>Total 2013 (2)</b>	<b>59,5</b>	<b>60,9</b>	<b>58,6</b>	<b>58,1</b>	<b>59,7</b>
<b>2014</b>					
Enero	60,5	63,1	58,8	58,3	62,4
Febrero	61,1	62,1	60,4	59,5	63,8
Marzo	60,1	60,9	59,6	59,5	59,8
<b>Enero - Marzo/14</b>	<b>60,6</b>	<b>62,2</b>	<b>59,6</b>	<b>59,2</b>	<b>60,8</b>
Abril					
Mayo					
Junio					
<b>Abril - Junio/14</b>					
Julio					
Agosto					
Setiembre					
<b>Julio - Setiembre/14</b>					
Octubre					
Noviembre					
Diciembre					
<b>Octubre - Diciembre/14</b>					
<b>Total 2014</b>					

Fuente: Instituto Nacional de Estadística (INE).

(1): Cifras revisadas a agosto de 2013.

(2): Cifras revisadas a abril de 2014.

Nota: Las cifras presentadas están sujetas a revisión, en función del cierre anual de la base.

## TASA DE DESEMPLEO POR ÁREA GEOGRÁFICA

Período: 2012 -

Mes, trimestre y año	Total País	Montevideo	Interior		
			Total	Localidades de 5.000 o más hab.	Localidades Pequeñas y Zonas rurales
<b>2012</b>					
Enero (1)	6,1	6,4	5,8	6,3	4,4
Febrero (1)	6,3	6,2	6,3	6,7	5,2
Marzo (1)	5,6	5,6	5,7	6,0	4,2
<b>Enero - Marzo/12 (1)</b>	<b>6,1</b>	<b>6,1</b>	<b>6,0</b>	<b>6,4</b>	<b>4,6</b>
Abril (1)	6,3	5,8	6,7	7,2	4,4
Mayo (1)	7,2	8,7	6,0	6,8	3,2
Junio (1)	7,0	7,2	6,8	7,6	3,4
<b>Abril - Junio/12 (1)</b>	<b>6,8</b>	<b>7,2</b>	<b>6,5</b>	<b>7,2</b>	<b>3,7</b>
Julio (1)	6,9	7,4	6,6	6,8	5,7
Agosto (1)	5,7	6,2	5,3	5,6	4,2
Setiembre (1)	7,1	7,9	6,6	6,9	5,7
<b>Julio - Setiembre/12 (1)</b>	<b>6,6</b>	<b>7,1</b>	<b>6,2</b>	<b>6,4</b>	<b>5,3</b>
Octubre (1)	5,8	6,9	5,1	5,6	3,3
Noviembre (1)	6,4	6,4	6,4	7,3	3,3
Diciembre (1)	5,6	5,9	5,4	5,6	4,8
<b>Octubre - Diciembre/12 (1)</b>	<b>6,0</b>	<b>6,4</b>	<b>5,7</b>	<b>6,2</b>	<b>3,9</b>
<b>Total 2012 (1)</b>	<b>6,5</b>	<b>6,8</b>	<b>6,2</b>	<b>6,7</b>	<b>4,5</b>
<b>2013</b>					
Enero (2)	7,1	7,6	6,7	7,3	4,5
Febrero (2)	6,5	7,1	6,0	6,5	4,7
Marzo (2)	6,9	6,5	7,2	7,4	6,9
<b>Enero - Marzo/13 (2)</b>	<b>6,7</b>	<b>7,1</b>	<b>6,5</b>	<b>6,9</b>	<b>5,3</b>
Abril (2)	6,8	7,0	6,7	7,3	5,1
Mayo (2)	6,5	6,9	6,2	6,8	4,5
Junio (2)	6,5	5,9	6,9	7,6	4,5
<b>Abril - Junio/13 (2)</b>	<b>6,6</b>	<b>6,6</b>	<b>6,6</b>	<b>7,3</b>	<b>4,7</b>
Julio (2)	6,9	6,7	7,0	7,5	5,6
Agosto (2)	6,0	6,5	5,6	6,2	4,1
Setiembre (2)	6,0	5,8	6,2	6,7	4,7
<b>Julio - Setiembre/13 (2)</b>	<b>6,3</b>	<b>6,3</b>	<b>6,3</b>	<b>6,8</b>	<b>4,7</b>
Octubre (2)	6,4	5,6	6,9	7,6	4,9
Noviembre (2)	6,4	6,7	6,2	6,8	4,6
Diciembre (2)	6,0	5,4	6,4	6,8	5,3
<b>Octubre - Diciembre/13 (2)</b>	<b>6,2</b>	<b>5,9</b>	<b>6,5</b>	<b>7,0</b>	<b>5,0</b>
<b>Total 2013 (2)</b>	<b>6,5</b>	<b>6,5</b>	<b>6,4</b>	<b>7,0</b>	<b>4,9</b>
<b>2014</b>					
Enero	6,7	5,9	7,3	7,7	5,0
Febrero	7,0	6,4	7,4	8,3	4,6
Marzo	6,3	7,1	5,8	6,3	4,0
<b>Enero - Marzo/14</b>	<b>6,7</b>	<b>6,5</b>	<b>6,8</b>	<b>7,4</b>	<b>4,9</b>
Abril					
Mayo					
Junio					
<b>Abril - Junio/14</b>					
Julio					
Agosto					
Setiembre					
<b>Julio - Setiembre/14</b>					
Octubre					
Noviembre					
Diciembre					
<b>Octubre - Diciembre/14</b>					
<b>Total 2014</b>					

Fuente: Instituto Nacional de Estadística (INE).

(1): Cifras revisadas a agosto de 2013.

(2): Cifras revisadas a abril de 2014.

Nota: Las cifras presentadas están sujetas a revisión, en función del cierre anual de la base.



## TASA DE ACTIVIDAD POR ÁREA GEOGRÁFICA

Período: 2012 -

Mes, trimestre y año	Total País Localidades 5.000 o más hab.	Montevideo	Interior Localidades 5.000 o más hab.	Area Metropolitana (1)	Resto País
<b>2012</b>					
Enero (2)	63,6	65,1	62,2	64,8	62,3
Febrero (2)	63,6	66,9	60,5	66,6	59,6
Marzo (2)	63,3	65,2	61,8	64,9	61,1
<b>Enero - Marzo/12 (2)</b>	<b>63,7</b>	<b>66,0</b>	<b>61,7</b>	<b>65,7</b>	<b>61,1</b>
Abril (2)	64,2	66,2	62,6	66,0	62,5
Mayo (2)	64,0	66,9	61,6	66,2	62,4
Junio (2)	64,5	65,9	63,3	66,2	62,2
<b>Abril - Junio/12 (2)</b>	<b>64,3</b>	<b>66,3</b>	<b>62,5</b>	<b>66,1</b>	<b>62,3</b>
Julio (2)	64,0	65,8	62,5	65,5	62,7
Agosto (2)	63,8	66,6	61,4	65,7	62,0
Setiembre (2)	63,0	65,1	61,1	64,9	62,4
<b>Julio - Setiembre/12 (2)</b>	<b>63,6</b>	<b>65,7</b>	<b>61,7</b>	<b>65,3</b>	<b>62,3</b>
Octubre (2)	64,5	66,7	62,6	66,0	63,2
Noviembre (2)	64,1	66,7	61,8	65,9	62,3
Diciembre (2)	64,3	66,7	62,0	66,1	62,4
<b>Octubre - Diciembre/12 (2)</b>	<b>64,5</b>	<b>66,9</b>	<b>62,4</b>	<b>66,2</b>	<b>62,8</b>
<b>Total 2012 (2)</b>	<b>64,0</b>	<b>66,2</b>	<b>62,0</b>	<b>65,8</b>	<b>62,1</b>
<b>2013</b>					
Enero (3)	62,7	64,3	61,4	64,2	60,8
Febrero (3)	63,2	64,5	62,0	64,8	61,9
Marzo (3)	64,3	66,2	62,5	66,2	62,1
<b>Enero - Marzo/13 (3)</b>	<b>63,5</b>	<b>65,1</b>	<b>62,0</b>	<b>65,1</b>	<b>61,8</b>
Abril (3)	63,8	65,1	62,6	64,8	63,3
Mayo (3)	63,7	65,0	62,4	65,3	61,8
Junio	64,1	64,9	63,2	65,4	62,1
<b>Abril - Junio/13 (3)</b>	<b>63,9</b>	<b>65,0</b>	<b>62,8</b>	<b>65,2</b>	<b>62,5</b>
Julio (3)	63,0	63,8	62,3	64,1	60,8
Agosto (3)	63,3	65,4	61,4	65,6	60,5
Setiembre (3)	63,4	65,2	61,7	65,1	61,4
<b>Julio - Setiembre/13 (3)</b>	<b>63,2</b>	<b>64,8</b>	<b>61,7</b>	<b>65,0</b>	<b>60,9</b>
Octubre (3)	64,6	65,0	64,3	65,1	62,4
Noviembre (3)	64,2	66,2	62,2	65,6	62,0
Diciembre (3)	64,7	64,8	64,5	64,9	63,9
<b>Octubre - Diciembre/13 (3)</b>	<b>64,5</b>	<b>65,4</b>	<b>63,6</b>	<b>65,2</b>	<b>62,8</b>
<b>Total 2013 (3)</b>	<b>63,8</b>	<b>65,1</b>	<b>62,5</b>	<b>65,2</b>	<b>62,0</b>
<b>2014</b>					
Enero	64,8	67,1	63,1	66,7	62,9
Febrero	65,6	66,4	64,8	66,5	64,9
Marzo	64,5	65,6	63,5	65,8	62,4
<b>Enero - Marzo/14</b>	<b>65,1</b>	<b>66,5</b>	<b>63,9</b>	<b>66,5</b>	<b>63,4</b>
Abril					
Mayo					
Junio					
<b>Abril - Junio/14</b>					
Julio					
Agosto					
Setiembre					
<b>Julio - Setiembre/14</b>					
Octubre					
Noviembre					
Diciembre					
<b>Octubre - Diciembre/14</b>					
<b>Total 2014</b>					

Fuente: Instituto Nacional de Estadística (INE).

(1): Se corresponde con Gran Montevideo hasta Diciembre de 2005. Por más información visualizar el mapa de Area Metropolitana en: [www.ine.gub.uy/actividad/Formato a3h\\_Area Metropolitana.pdf](http://www.ine.gub.uy/actividad/Formato a3h_Area Metropolitana.pdf).

(2): Cifras revisadas a agosto de 2013.

(3): Cifras revisadas a abril de 2014.

Nota: Las cifras presentadas están sujetas a revisión, en función del cierre anual de la base.

## TASA DE EMPLEO POR ÁREA GEOGRÁFICA

Período: 2012 -

Mes, trimestre y año	Total País Localidades 5.000 o más hab.	Montevideo	Interior Localidades 5.000 o más hab.	Area Metropolitana (1)	Resto País
<b>2012</b>					
Enero (2)	59,5	60,9	58,3	60,4	58,9
Febrero (2)	59,5	62,7	56,4	62,3	56,0
Marzo (2)	59,6	61,5	58,0	61,0	57,9
<b>Enero - Marzo/12 (2)</b>	<b>59,7</b>	<b>61,9</b>	<b>57,7</b>	<b>61,4</b>	<b>57,7</b>
Abril (2)	60,0	62,4	58,1	62,0	58,3
Mayo (2)	59,1	61,1	57,4	60,4	59,0
Junio (2)	59,7	61,1	58,5	61,2	58,2
<b>Abril - Junio/12 (2)</b>	<b>59,6</b>	<b>61,5</b>	<b>58,0</b>	<b>61,2</b>	<b>58,5</b>
Julio (2)	59,5	60,9	58,2	60,5	58,9
Agosto (2)	60,1	62,4	58,0	61,7	58,8
Setiembre (2)	58,4	59,9	56,9	59,3	59,0
<b>Julio - Setiembre/12 (2)</b>	<b>59,3</b>	<b>61,0</b>	<b>57,7</b>	<b>60,5</b>	<b>58,8</b>
Octubre (2)	60,5	62,1	59,1	61,6	60,1
Noviembre (2)	59,7	62,4	57,2	61,3	58,7
Diciembre (2)	60,6	62,8	58,6	62,1	59,2
<b>Octubre - Diciembre/12 (2)</b>	<b>60,4</b>	<b>62,6</b>	<b>58,5</b>	<b>61,8</b>	<b>59,5</b>
<b>Total 2012 (2)</b>	<b>59,6</b>	<b>61,6</b>	<b>57,9</b>	<b>61,1</b>	<b>58,5</b>
<b>2013</b>					
Enero (3)	58,1	59,4	56,9	59,4	56,9
Febrero (3)	58,9	59,9	57,9	60,0	58,5
Marzo (3)	59,8	61,9	57,9	61,6	57,7
<b>Enero - Marzo/13 (3)</b>	<b>59,0</b>	<b>60,4</b>	<b>57,7</b>	<b>60,4</b>	<b>57,9</b>
Abril (3)	59,3	60,6	58,1	60,2	59,1
Mayo (3)	59,3	60,5	58,2	60,5	58,3
Junio	59,7	61,1	58,4	60,9	58,3
<b>Abril - Junio/13 (3)</b>	<b>59,4</b>	<b>60,7</b>	<b>58,2</b>	<b>60,6</b>	<b>58,7</b>
Julio (3)	58,5	59,5	57,6	59,2	57,2
Agosto (3)	59,3	61,1	57,6	61,4	57,3
Setiembre (3)	59,4	61,4	57,6	61,2	57,6
<b>Julio - Setiembre/13 (3)</b>	<b>59,0</b>	<b>60,7</b>	<b>57,5</b>	<b>60,6</b>	<b>57,4</b>
Octubre (3)	60,4	61,3	59,5	60,8	58,6
Noviembre (3)	59,8	61,8	58,0	61,0	58,4
Diciembre (3)	60,7	61,3	60,1	60,9	60,1
<b>Octubre - Diciembre/13 (3)</b>	<b>60,3</b>	<b>61,5</b>	<b>59,2</b>	<b>61,0</b>	<b>59,0</b>
<b>Total 2013 (3)</b>	<b>59,5</b>	<b>60,9</b>	<b>58,1</b>	<b>60,7</b>	<b>58,3</b>
<b>2014</b>					
Enero	60,4	63,1	58,3	62,5	58,3
Febrero	60,7	62,1	59,5	61,8	60,3
Marzo	60,2	60,9	59,5	61,1	59,1
<b>Enero - Marzo/14</b>	<b>60,6</b>	<b>62,2</b>	<b>59,2</b>	<b>61,9</b>	<b>59,2</b>
Abril					
Mayo					
Junio					
<b>Abril - Junio/14</b>					
Julio					
Agosto					
Setiembre					
<b>Julio - Setiembre/14</b>					
Octubre					
Noviembre					
Diciembre					
<b>Octubre - Diciembre/14</b>					
<b>Total 2014</b>					

Fuente: Instituto Nacional de Estadística (INE).

(1): Se corresponde con Gran Montevideo hasta Diciembre de 2005. Por más información visualizar el mapa de Area Metropolitana en: [www.ine.gub.uy/actividad/Formato\\_a3h\\_Area Metropolitana.pdf](http://www.ine.gub.uy/actividad/Formato_a3h_Area_Metropolitana.pdf).

(2): Cifras revisadas a agosto de 2013.

(3): Cifras revisadas a abril de 2014.

Nota: Las cifras presentadas están sujetas a revisión, en función del cierre anual de la base.

## TASA DE DESEMPLEO POR ÁREA GEOGRÁFICA

Período: 2012 -

Mes, trimestre y año	Total País Localidades 5.000 o más hab.	Montevideo	Interior Localidades 5.000 o más hab.	Area Metropolitana (1)	Resto País
<b>2012</b>					
Enero (2)	6,4	6,4	6,3	6,8	5,4
Febrero (2)	6,4	6,2	6,7	6,4	6,1
Marzo (2)	5,8	5,6	6,0	6,0	5,2
<b>Enero - Marzo/12 (2)</b>	<b>6,3</b>	<b>6,1</b>	<b>6,4</b>	<b>6,4</b>	<b>5,6</b>
Abril (2)	6,5	5,8	7,2	6,0	6,7
Mayo (2)	7,7	8,7	6,8	8,8	5,3
Junio (2)	7,4	7,2	7,6	7,6	6,3
<b>Abril - Junio/12 (2)</b>	<b>7,2</b>	<b>7,2</b>	<b>7,2</b>	<b>7,4</b>	<b>6,1</b>
Julio (2)	7,1	7,4	6,8	7,7	6,1
Agosto (2)	5,9	6,2	5,6	6,1	5,2
Setiembre (2)	7,4	7,9	6,9	8,6	5,4
<b>Julio - Setiembre/12 (2)</b>	<b>6,8</b>	<b>7,1</b>	<b>6,4</b>	<b>7,4</b>	<b>5,6</b>
Octubre (2)	6,2	6,9	5,6	6,7	4,9
Noviembre (2)	6,9	6,4	7,3	6,9	5,9
Diciembre (2)	5,7	5,9	5,6	6,0	5,1
<b>Octubre - Diciembre/12 (2)</b>	<b>6,3</b>	<b>6,4</b>	<b>6,2</b>	<b>6,6</b>	<b>5,4</b>
<b>Total 2012 (2)</b>	<b>6,7</b>	<b>6,8</b>	<b>6,7</b>	<b>7,1</b>	<b>5,8</b>
<b>2013</b>					
Enero (3)	7,5	7,6	7,3	7,6	6,5
Febrero (3)	6,8	7,1	6,5	7,3	5,6
Marzo (3)	7,0	6,5	7,4	6,9	7,0
<b>Enero - Marzo/13 (3)</b>	<b>7,0</b>	<b>7,1</b>	<b>6,9</b>	<b>7,2</b>	<b>6,2</b>
Abril (3)	7,2	7,0	7,3	7,0	6,6
Mayo (3)	6,9	6,9	6,8	7,3	5,7
Junio	6,8	5,9	7,6	6,9	6,0
<b>Abril - Junio/13 (3)</b>	<b>6,9</b>	<b>6,6</b>	<b>7,3</b>	<b>7,1</b>	<b>6,1</b>
Julio (3)	7,1	6,7	7,5	7,7	6,0
Agosto (3)	6,3	6,5	6,2	6,5	5,4
Setiembre (3)	6,3	5,8	6,7	5,9	6,2
<b>Julio - Setiembre/13 (3)</b>	<b>6,6</b>	<b>6,3</b>	<b>6,8</b>	<b>6,7</b>	<b>5,8</b>
Octubre (3)	6,6	5,6	7,6	6,7	6,0
Noviembre (3)	6,8	6,7	6,8	6,9	5,9
Diciembre (3)	6,1	5,4	6,8	6,1	5,9
<b>Octubre - Diciembre/13 (3)</b>	<b>6,5</b>	<b>5,9</b>	<b>7,0</b>	<b>6,5</b>	<b>5,9</b>
<b>Total 2013 (3)</b>	<b>6,7</b>	<b>6,5</b>	<b>7,0</b>	<b>6,9</b>	<b>6,0</b>
<b>2014</b>					
Enero	6,9	5,9	7,7	6,3	7,3
Febrero	7,4	6,4	8,3	7,0	7,1
Marzo	6,7	7,1	6,3	7,2	5,4
<b>Enero - Marzo/14</b>	<b>7,0</b>	<b>6,5</b>	<b>7,4</b>	<b>6,9</b>	<b>6,5</b>
Abril					
Mayo					
Junio					
<b>Abril - Junio/14</b>					
Julio					
Agosto					
Setiembre					
<b>Julio - Setiembre/14</b>					
Octubre					
Noviembre					
Diciembre					
<b>Octubre - Diciembre/14</b>					
<b>Total 2014</b>					

Fuente: Instituto Nacional de Estadística (INE).

(1): Se corresponde con Gran Montevideo hasta Diciembre de 2005. Por más información visualizar el mapa de Area Metropolitana en: [www.ine.gub.uy/actividad/Formato\\_a3h\\_Area Metropolitana.pdf](http://www.ine.gub.uy/actividad/Formato_a3h_Area_Metropolitana.pdf).

(2): Cifras revisadas a agosto de 2013.

(3): Cifras revisadas a abril de 2014.

Nota: Las cifras presentadas están sujetas a revisión, en función del cierre anual de la base.

## PORCENTAJE DE LA POBLACION OCUPADA, POR CARACTERISTICAS DE LA OCUPACION TOTAL PAIS

Período: 2012 -

Mes, trimestre y año	Total	Subempleo (1)	Subempleo y No Registro Simultáneo	No Registro (2)	Empleo sin Restricciones
<b>2012</b>					
Enero (3)	100,0	2,3	4,1	21,7	71,9
Febrero (3)	100,0	2,6	4,7	21,6	71,0
Marzo (3)	100,0	2,8	4,6	22,5	70,0
<b>Enero - Marzo/12 (3)</b>	<b>100,0</b>	<b>2,6</b>	<b>4,4</b>	<b>21,8</b>	<b>71,2</b>
Abril (3)	100,0	2,6	5,3	22,4	69,7
Mayo (3)	100,0	2,3	4,8	21,7	71,2
Junio (3)	100,0	2,5	5,0	21,3	71,2
<b>Abril - Junio/12 (3)</b>	<b>100,0</b>	<b>2,5</b>	<b>5,0</b>	<b>21,9</b>	<b>70,6</b>
Julio (3)	100,0	2,7	5,4	21,7	70,1
Agosto (3)	100,0	2,0	4,8	21,2	72,0
Setiembre (3)	100,0	2,2	4,3	22,0	71,5
<b>Julio - Setiembre/12 (3)</b>	<b>100,0</b>	<b>2,2</b>	<b>4,8</b>	<b>21,7</b>	<b>71,2</b>
Octubre (3)	100,0	2,4	4,7	22,1	70,8
Noviembre (3)	100,0	2,2	4,3	21,3	72,2
Diciembre	100,0	2,8	4,5	22,3	70,4
<b>Octubre - Diciembre/12 (3)</b>	<b>100,0</b>	<b>2,5</b>	<b>4,5</b>	<b>22,0</b>	<b>71,1</b>
<b>Total 2012 (3)</b>	<b>100,0</b>	<b>2,4</b>	<b>4,7</b>	<b>21,8</b>	<b>71,0</b>
<b>2013</b>					
Enero (4)	100,0	2,1	4,5	21,0	72,4
Febrero (4)	100,0	2,6	3,6	21,6	72,2
Marzo (4)	100,0	2,6	4,5	22,9	70,0
<b>Enero - Marzo/13 (4)</b>	<b>100,0</b>	<b>2,5</b>	<b>4,2</b>	<b>21,8</b>	<b>71,5</b>
Abril (4)	100,0	2,3	4,3	21,7	71,6
Mayo (4)	100,0	2,7	4,7	21,8	70,8
Junio (4)	100,0	2,1	4,7	20,8	72,4
<b>Abril - Junio/13 (4)</b>	<b>100,0</b>	<b>2,4</b>	<b>4,6</b>	<b>21,5</b>	<b>71,6</b>
Julio (4)	100,0	2,4	4,7	20,5	72,4
Agosto (4)	100,0	2,1	4,6	20,6	72,7
Setiembre (4)	100,0	2,0	4,1	21,3	72,6
<b>Julio - Setiembre/13 (4)</b>	<b>100,0</b>	<b>2,1</b>	<b>4,4</b>	<b>20,8</b>	<b>72,6</b>
Octubre (4)	100,0	2,7	4,7	21,1	71,5
Noviembre (4)	100,0	2,2	4,7	19,2	73,9
Diciembre (4)	100,0	2,1	4,3	21,6	72,0
<b>Octubre - Diciembre/13 (4)</b>	<b>100,0</b>	<b>2,3</b>	<b>4,5</b>	<b>20,7</b>	<b>72,4</b>
<b>Total 2013 (4)</b>	<b>100,0</b>	<b>2,3</b>	<b>4,4</b>	<b>21,2</b>	<b>72,1</b>
<b>2014</b>					
Enero	100,0	2,0	3,6	19,8	74,6
Febrero	100,0	2,6	4,6	20,0	72,7
Marzo	100,0	2,2	3,9	20,7	73,2
<b>Enero - Marzo/14</b>	<b>100,0</b>	<b>2,3</b>	<b>4,0</b>	<b>20,3</b>	<b>73,4</b>
Abril					
Mayo					
Junio					
<b>Abril - Junio/14</b>					
Julio					
Agosto					
Setiembre					
<b>Julio - Setiembre/14</b>					
Octubre					
Noviembre					
Diciembre					
<b>Octubre - Diciembre/14</b>					
<b>Total 2014</b>					

Fuente: Instituto Nacional de Estadística (INE).

(1): El subempleo es el ocupado que trabajando menos de 40 horas semanales, manifiesta el deseo de trabajar más horas y está disponible para hacerlo.

(2): Trabajador no registrado es aquella persona ocupada que declara no tener derecho a jubilación en el trabajo que desarrolla.

(3): Cifras revisadas a agosto de 2013.

(4): Cifras revisadas a abril de 2014.

Notas: La adición de subtotales puede no reproducir exactamente el total debido a los procesos computacionales de redondeo. Las cifras presentadas están sujetas a revisión, en función del cierre anual de la base.