



República Oriental del Uruguay



Montevideo, 14 de agosto de 2015

ENCUESTA CONTINUA DE HOGARES JUNIO 2015 Actividad, Empleo y Desempleo

El Instituto Nacional de Estadística (INE) proporciona, a través de este informe, los principales indicadores de Actividad, Empleo y Desempleo del país que resultan de la Encuesta Continua de Hogares (ECH) realizada durante el mes de Junio de 2015.

Como resultado de incorporar esta medición se realiza el trimestre Abril – Junio de 2015.

1. Tasa de Actividad

- La estimación puntual de la tasa de actividad en Junio, para el Total del País, se ubicó en 64,3%, lo que indica una diferencia de 9 décimas de puntos porcentuales con respecto al mes anterior (63,4%).

En Montevideo la tasa de actividad se estimó en 66,4%, mientras que en el Interior del País en 62,8%.

La estimación puntual de la tasa de actividad de los hombres en Junio, para el Total del País, se ubicó en 73,8 %, mientras que para las mujeres en 55,6 %.

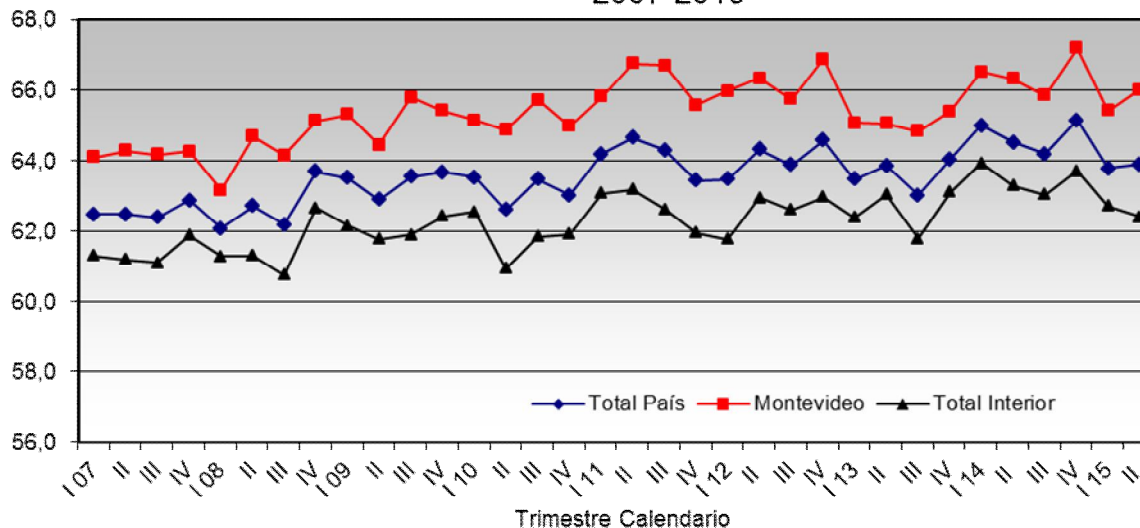
- En lo que refiere al trimestre Abril – Junio, la tasa de actividad para el Total del País se encuentra en 63,9%, lo que indica una diferencia de 1 decima de puntos porcentuales con respecto al trimestre Enero – Marzo (63,8%).

En Montevideo la tasa de actividad se estimó para el trimestre en 66,0%, y para el Interior del País en 62,4%.

La estimación puntual de la tasa de actividad de los hombres para el trimestre Abril - Junio, para el Total del País, se ubicó en 73,1 %, mientras que para las mujeres en 55,5 %.

TASA DE ACTIVIDAD						
Zona	MENSUAL (Junio)			TRIMESTRAL (Abril - Junio)		
	Estimación Puntual	Intervalo de Confianza al 95%		Estimación Puntual	Intervalo de Confianza al 95%	
		Límite Inferior	Límite Superior		Límite Inferior	Límite Superior
Total País	64,3%	63,4%	65,2%	63,9%	63,3%	64,5%
Montevideo	66,4%	64,8%	68,0%	66,0%	65,0%	67,0%
Interior	62,8%	61,5%	64,1%	62,4%	61,6%	63,2%
Hombres	73,8%	72,6%	75,0%	73,1%	72,4%	73,8%
Mujeres	55,6%	54,3%	56,9%	55,5%	54,7%	56,3%

Evolución de la Tasa de Actividad según área geográfica
2007-2015



2. Tasa de Empleo

- La tasa de empleo en el mes de Junio para el Total del País, se ubicó en 59,5%, lo que indica una diferencia de 8 décimas de puntos porcentuales con respecto al mes anterior (58,7%).

En Montevideo la tasa de empleo se estimó en 61,4% y en el Interior del País en 58,2%.

Para el Total del País, la estimación puntual de la tasa de empleo de los hombres se ubicó en 69,2 % y en las mujeres en 50,7%.

- Las variables consideradas para estudiar las condiciones de la población ocupada, presentan los siguientes valores para en el mes de Junio del 2015: Subempleo 7,6%; No Registro a la Seguridad Social 25,9%; Empleo sin Restricciones 71,7%.
- En el trimestre Abril – Junio la tasa de empleo, para el Total del País, se estimó en 59,0%, lo que indica una diferencia de 3 décimas de puntos porcentuales con respecto al trimestre Enero – Marzo (59,3%).

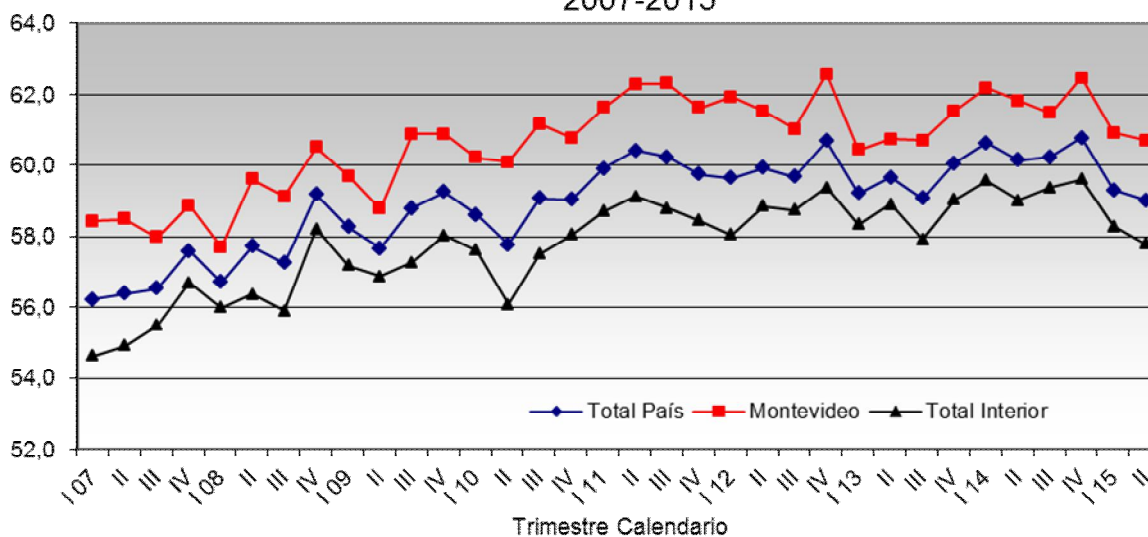
En la capital, la tasa de empleo para el trimestre, se estimó en 60,7% y en el resto del país en 57,8%.

En el trimestre Abril – Junio para el Total del País, la tasa de empleo se ubicó en 68,4% para los hombres y en 50,4% para las mujeres.

- Las variables consideradas para estudiar las condiciones de la población ocupada, presentan los siguientes valores para el período Abril - Junio: Subempleo 7,0%; No Registro a la Seguridad Social 24,8%; Empleo sin Restricciones 73,0%.

TASA DE EMPLEO						
Zona	MENSUAL (Junio)			TRIMESTRAL (Abril - Junio)		
	Estimación Puntual	Intervalo de Confianza al 95%		Estimación Puntual	Intervalo de Confianza al 95%	
		Límite Inferior	Límite Superior		Límite Inferior	Límite Superior
Total País	59,5%	58,5%	60,5%	59,0%	58,4%	59,6%
Montevideo	61,4%	59,7%	63,1%	60,7%	59,7%	61,7%
Interior	58,2%	56,8%	59,6%	57,8%	57,0%	58,6%
Hombres	69,2%	67,9%	70,5%	68,4%	67,6%	69,2%
Mujeres	50,7%	49,3%	52,1%	50,4%	49,6%	51,2%

Evolución de la Tasa de Empleo por área geográfica.
2007-2015



3. Tasa de Desempleo

- La estimación puntual de la tasa de desempleo se ubicó en el mes de Junio en 7,4% para el Total del País, por lo que no se presentan diferencias con respecto al mes anterior (7,4%).

En la capital, para el presente mes, el desempleo se estimó en 7,5% y en el interior del país en 7,3%.

Para el Total del País, la estimación puntual de la tasa de desempleo de los hombres se ubicó en 6,2% y en las mujeres en 8,8%.

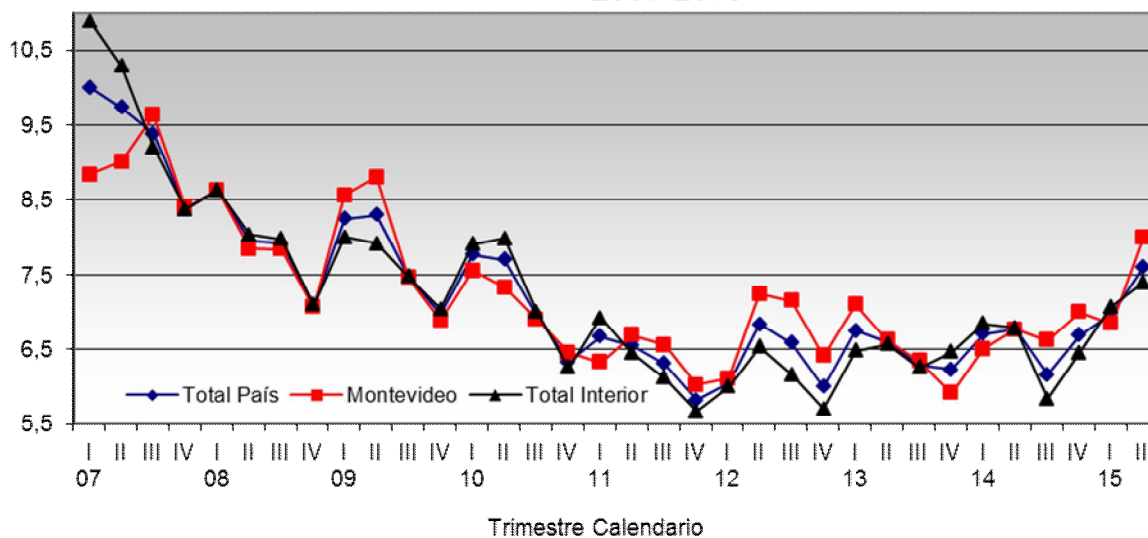
- En el trimestre Abril – Junio la tasa de desempleo se estimó en 7,6%, lo que representa una diferencia de 6 décimas de punto porcentual con respecto al trimestre enero – marzo (7,0%).

Continuando con el trimestre, la tasa de desempleo en Montevideo se ubicó en 8,0% y en el Interior, en 7,4%.

La tasa de desempleo para el Total del País en el trimestre mencionado, se ubicó en 6,4% para los hombres y en 9,1% para las mujeres.

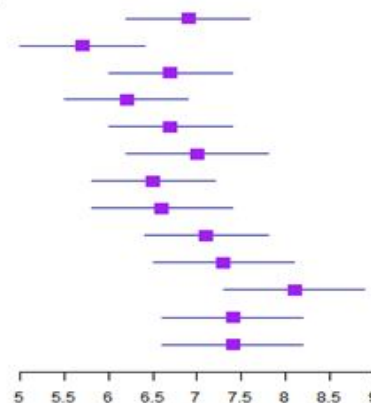
TASA DE DESEMPLEO						
Zona	MENSUAL (Junio)			TRIMESTRAL (Abril - Junio)		
	Estimación Puntual	Intervalo de Confianza al 95%		Estimación Puntual	Intervalo de Confianza al 95%	
		Límite Inferior	Límite Superior		Límite Inferior	Límite Superior
Total País	7,4%	6,6%	8,2%	7,6%	7,1%	8,1%
Montevideo	7,5%	6,3%	8,7%	8,0%	7,3%	8,7%
Interior	7,3%	6,2%	8,4%	7,4%	6,8%	8,0%
Hombres	6,2%	5,2%	7,2%	6,4%	5,8%	7,0%
Mujeres	8,8%	7,6%	10,0%	9,1%	8,4%	9,8%

Evolución de la Tasa de Desempleo según área geográfica.
2007-2015



Tasa de Desempleo Total País
Estimación Puntual e Intervalos de Confianza al 95%
Junio 2014 – Junio 2015

Meses	Estimación puntual	Límite Inferior	Límite Superior
06-14	6.9	6.2	7.6
07-14	5.7	5.0	6.4
08-14	6.7	6.0	7.4
09-14	6.2	5.5	6.9
10-14	6.7	6.0	7.4
11-14	7.0	6.2	7.8
12-14	6.5	5.8	7.2
01-15	6.6	5.8	7.4
02-15	7.1	6.4	7.8
03-15	7.3	6.5	8.1
04-15	8.1	7.3	8.9
05-15	7.4	6.6	8.2
06-15	7.4	6.6	8.2



TASA DE ACTIVIDAD POR ÁREA GEOGRÁFICA

Período: 2013 -

Mes, trimestre y año	Total País	Montevideo	Interior		
			Total	Localidades de 5.000 o más hab.	Localidades Pequeñas y Zonas rurales
2013					
Enero (1)	62,6	64,3	61,4	61,4	61,6
Febrero (1)	63,4	64,5	62,6	62,0	64,4
Marzo (1)	64,2	66,2	62,8	62,5	63,5
Enero - Marzo/13 (1)	63,5	65,1	62,4	62,0	63,4
Abril (1)	64,1	65,1	63,3	62,6	65,2
Mayo (1)	63,6	65,0	62,6	62,4	63,1
Junio (1)	63,8	64,9	63,0	63,2	62,3
Abril - Junio/13 (1)	63,9	65,0	63,0	62,8	63,7
Julio (1)	62,5	63,8	61,7	62,3	59,9
Agosto (1)	63,2	65,4	61,6	61,4	62,3
Setiembre (1)	63,3	65,2	62,0	61,7	63,0
Julio - Setiembre/13 (1)	63,0	64,8	61,8	61,7	62,1
Octubre (1)	63,8	65,0	63,0	64,3	59,2
Noviembre (1)	63,9	66,2	62,2	62,2	62,2
Diciembre (1)	64,4	64,8	64,2	64,5	63,2
Octubre - Diciembre/13 (1)	64,0	65,4	63,1	63,6	61,7
Total 2013 (1)	63,6	65,1	62,6	62,5	62,8
2014					
Enero (2)	64,9	67,1	63,4	63,1	65,6
Febrero (2)	65,7	66,4	65,3	65,0	66,3
Marzo (2)	64,2	65,6	63,3	63,6	62,0
Enero - Marzo/14 (2)	65,0	66,5	63,9	64,0	63,6
Abril (2)	64,8	66,2	63,9	63,8	64,3
Mayo (2)	64,9	66,0	64,1	63,8	64,9
Junio (2)	63,9	66,6	62,2	63,5	58,3
Abril - Junio/14 (2)	64,5	66,3	63,3	63,8	62,0
Julio (2)	63,6	64,5	62,9	62,8	63,2
Agosto (2)	64,2	65,6	63,3	63,4	62,9
Setiembre (2)	64,7	67,3	63,0	62,8	63,5
Julio - Setiembre/14 (2)	64,2	65,8	63,0	63,0	63,1
Octubre (2)	65,1	67,6	63,4	63,4	63,3
Noviembre (2)	65,3	67,5	63,8	62,6	67,1
Diciembre (2)	64,9	66,3	64,0	63,1	66,4
Octubre - Diciembre/14 (2)	65,1	67,2	63,7	63,1	65,7
Total 2014 (2)	64,7	66,4	63,5	63,4	63,7
2015					
Enero	63,7	64,5	63,2	63,3	63,0
Febrero	63,3	65,1	62,1	62,0	62,3
Marzo	64,6	66,6	63,3	62,8	64,7
Enero - Marzo/15	63,8	65,4	62,7	62,6	63,1
Abril	64,2	65,5	63,3	62,5	65,9
Mayo	63,4	66,1	61,5	61,6	61,3
Junio	64,3	66,4	62,8	63,1	61,7
Abril - Junio/15	63,9	66,0	62,4	62,4	62,6
Julio					
Agosto					
Setiembre					
Julio - Setiembre/15					
Octubre					
Noviembre					
Diciembre					
Octubre - Diciembre/15					
Total 2015					

Fuente: Instituto Nacional de Estadística (INE).

Nota: Las cifras presentadas están sujetas a revisión, en función del cierre anual de la base.

(1): Cifras revisadas a abril de 2014.

(2): Cifras revisadas a abril de 2015.

TASA DE EMPLEO POR ÁREA GEOGRÁFICA

Período: 2013 -

Mes, trimestre y año	Total País	Montevideo	Interior		
			Total	Localidades de 5.000 o más hab.	Localidades Pequeñas y Zonas rurales
2013					
Enero (1)	58,2	59,4	57,3	56,9	58,9
Febrero (1)	59,3	59,9	58,8	57,9	61,4
Marzo (1)	59,7	61,9	58,2	57,9	59,1
Enero - Marzo/13 (1)	59,2	60,4	58,3	57,7	60,0
Abril (1)	59,7	60,6	59,1	58,1	61,9
Mayo (1)	59,5	60,5	58,7	58,2	60,3
Junio (1)	59,7	61,1	58,7	58,4	59,5
Abril - Junio/13 (1)	59,7	60,7	58,9	58,2	60,8
Julio (1)	58,2	59,5	57,4	57,6	56,5
Agosto (1)	59,4	61,1	58,2	57,6	59,8
Setiembre (1)	59,5	61,4	58,2	57,6	60,0
Julio - Setiembre/13 (1)	59,1	60,7	57,9	57,5	59,2
Octubre (1)	59,8	61,3	58,7	59,5	56,3
Noviembre (1)	59,7	61,8	58,3	58,0	59,3
Diciembre (1)	60,6	61,3	60,1	60,1	59,9
Octubre - Diciembre/13 (1)	60,1	61,5	59,0	59,2	58,7
Total 2013 (1)	59,5	60,9	58,6	58,1	59,7
2014					
Enero (2)	60,5	63,1	58,8	58,3	62,4
Febrero (2)	61,1	62,1	60,4	59,5	63,2
Marzo (2)	60,1	60,9	59,6	59,6	59,5
Enero - Marzo/14 (2)	60,6	62,2	59,6	59,2	60,6
Abril (2)	60,4	61,8	59,4	58,9	61,3
Mayo (2)	60,5	61,3	59,9	59,0	62,4
Junio (2)	59,6	62,2	57,8	59,0	54,3
Abril - Junio/14 (2)	60,1	61,8	59,0	59,1	58,8
Julio (2)	60,0	60,3	59,7	59,3	61,1
Agosto (2)	59,9	61,1	59,0	58,7	60,2
Setiembre (2)	60,7	62,9	59,2	58,7	60,6
Julio - Setiembre/14 (2)	60,2	61,5	59,4	58,9	60,6
Octubre (2)	60,8	62,8	59,4	59,4	59,6
Noviembre (2)	60,7	62,2	59,7	58,3	63,9
Diciembre (2)	60,7	62,4	59,6	58,6	62,4
Octubre - Diciembre/14 (2)	60,8	62,5	59,6	58,8	62,1
Total 2014 (2)	60,4	62,0	59,4	58,9	60,7
2015					
Enero	59,5	60,7	58,7	58,7	58,8
Febrero	58,8	60,5	57,7	57,1	59,6
Marzo	59,9	61,6	58,8	57,8	61,7
Enero - Marzo/15	59,3	60,9	58,3	57,7	59,9
Abril	59,0	59,6	58,6	57,3	62,3
Mayo	58,7	61,1	57,1	56,8	57,8
Junio	59,5	61,4	58,2	58,3	57,9
Abril - Junio/15	59,0	60,7	57,8	57,4	58,9
Julio					
Agosto					
Setiembre					
Julio - Setiembre/15					
Octubre					
Noviembre					
Diciembre					
Octubre - Diciembre/15					
Total 2015					

Fuente: Instituto Nacional de Estadística (INE).

Nota: Las cifras presentadas están sujetas a revisión, en función del cierre anual de la base.

(2): Cifras revisadas a abril de 2015.

(1): Cifras revisadas a abril de 2014.

TASA DE DESEMPLEO POR ÁREA GEOGRÁFICA

Período: 2013 -

Mes, trimestre y año	Total País	Montevideo	Interior		
			Total	Localidades de 5.000 o más hab.	Localidades Pequeñas y Zonas rurales
2013					
Enero (1)	7,1	7,6	6,7	7,3	4,5
Febrero (1)	6,5	7,1	6,0	6,5	4,7
Marzo (1)	6,9	6,5	7,2	7,4	6,9
Enero - Marzo/13 (1)	6,7	7,1	6,5	6,9	5,3
Abril (1)	6,8	7,0	6,7	7,3	5,1
Mayo (1)	6,5	6,9	6,2	6,8	4,5
Junio (1)	6,5	5,9	6,9	7,6	4,5
Abril - Junio/13 (1)	6,6	6,6	6,6	7,3	4,7
Julio (1)	6,9	6,7	7,0	7,5	5,6
Agosto (1)	6,0	6,5	5,6	6,2	4,1
Setiembre (1)	6,0	5,8	6,2	6,7	4,7
Julio - Setiembre/13 (1)	6,3	6,3	6,3	6,8	4,7
Octubre (1)	6,4	5,6	6,9	7,6	4,9
Noviembre (1)	6,4	6,7	6,2	6,8	4,6
Diciembre (1)	6,0	5,4	6,4	6,8	5,3
Octubre - Diciembre/13 (1)	6,2	5,9	6,5	7,0	5,0
Total 2013 (1)	6,5	6,5	6,4	7,0	4,9
2014					
Enero (2)	6,7	5,9	7,3	7,7	5,0
Febrero (2)	7,0	6,4	7,4	8,4	4,6
Marzo (2)	6,3	7,1	5,8	6,3	4,0
Enero - Marzo/14 (2)	6,7	6,5	6,8	7,5	4,8
Abril (2)	6,8	6,6	7,0	7,7	4,7
Mayo (2)	6,8	7,2	6,5	7,5	3,9
Junio (2)	6,9	6,5	7,1	7,1	6,9
Abril - Junio/14 (2)	6,8	6,8	6,8	7,4	5,0
Julio (2)	5,7	6,6	5,0	5,6	3,4
Agosto (2)	6,7	6,8	6,7	7,5	4,4
Setiembre (2)	6,2	6,5	5,9	6,4	4,5
Julio - Setiembre/14 (2)	6,2	6,6	5,8	6,5	4,0
Octubre (2)	6,7	7,1	6,3	6,4	5,9
Noviembre (2)	7,0	7,9	6,4	6,9	4,8
Diciembre (2)	6,5	5,9	6,9	7,2	5,9
Octubre - Diciembre/14 (2)	6,7	7,0	6,5	6,8	5,5
Total 2014 (2)	6,6	6,7	6,4	7,0	4,7
2015					
Enero	6,6	5,9	7,1	7,3	6,5
Febrero	7,1	7,1	7,1	8,0	4,4
Marzo	7,3	7,5	7,1	7,9	4,7
Enero - Marzo/15	7,0	6,8	7,1	7,8	5,1
Abril	8,1	9,0	7,5	8,2	5,5
Mayo	7,4	7,5	7,2	7,8	5,6
Junio	7,4	7,5	7,3	7,6	6,2
Abril - Junio/15	7,6	8,0	7,4	7,9	5,8
Julio					
Agosto					
Setiembre					
Julio - Setiembre/15					
Octubre					
Noviembre					
Diciembre					
Octubre - Diciembre/15					
Total 2015					

Fuente: Instituto Nacional de Estadística (INE).

Nota: Las cifras presentadas están sujetas a revisión, en función del cierre anual de la base.

(1): Cifras revisadas a abril de 2014.

(2): Cifras revisadas a abril de 2015.

TASA DE ACTIVIDAD POR ÁREA GEOGRÁFICA

Período: 2013 -

Mes, trimestre y año	Total País Localidades 5.000 o más hab.	Montevideo	Interior Localidades 5.000 o más hab.	Área Metropolitana (1)	Resto País
2013					
Enero (2)	62,7	64,3	61,4	64,2	60,8
Febrero (2)	63,2	64,5	62,0	64,8	61,9
Marzo (2)	64,3	66,2	62,5	66,2	62,1
Enero - Marzo/13 (2)	63,5	65,1	62,0	65,1	61,8
Abril (2)	63,8	65,1	62,6	64,8	63,3
Mayo (2)	63,7	65,0	62,4	65,3	61,8
Junio (2)	64,1	64,9	63,2	65,4	62,1
Abril - Junio/13 (2)	63,9	65,0	62,8	65,2	62,5
Julio (2)	63,0	63,8	62,3	64,1	60,8
Agosto (2)	63,3	65,4	61,4	65,6	60,5
Setiembre (2)	63,4	65,2	61,7	65,1	61,4
Julio - Setiembre/13 (2)	63,2	64,8	61,7	65,0	60,9
Octubre (2)	64,6	65,0	64,3	65,1	62,4
Noviembre (2)	64,2	66,2	62,2	65,6	62,0
Diciembre (2)	64,7	64,8	64,5	64,9	63,9
Octubre - Diciembre/13 (2)	64,5	65,4	63,6	65,2	62,8
Total 2013 (2)	63,8	65,1	62,5	65,2	62,0
2014					
Enero (3)	64,8	67,1	63,1	66,7	62,9
Febrero (3)	65,6	66,4	64,8	66,5	64,9
Marzo (3)	64,5	65,6	63,5	65,8	62,4
Enero - Marzo/14 (3)	65,1	66,5	63,9	66,5	63,4
Abril (3)	64,8	66,2	63,6	65,8	63,8
Mayo (3)	64,9	66,0	63,8	66,0	63,7
Junio (3)	64,5	66,6	62,7	66,5	61,3
Abril - Junio/14 (3)	64,8	66,3	63,4	66,1	62,8
Julio (3)	63,6	64,5	62,7	64,8	62,2
Agosto (3)	64,3	65,6	63,2	65,3	63,1
Setiembre (3)	64,8	67,3	62,4	66,7	62,6
Julio - Setiembre/14 (3)	64,3	65,8	62,8	65,6	62,6
Octubre (3)	65,4	67,6	63,5	67,1	63,0
Noviembre (3)	65,0	67,5	62,7	66,8	63,6
Diciembre (3)	64,6	66,3	63,1	66,0	63,8
Octubre - Diciembre/14 (3)	65,0	67,2	63,1	66,7	63,4
Total 2014 (3)	64,8	66,4	63,2	66,2	63,1
2015					
Enero	63,9	64,5	63,3	64,7	62,6
Febrero	63,5	65,1	62,0	64,8	61,7
Marzo	64,6	66,6	62,8	66,3	62,9
Enero - Marzo/15	63,9	65,4	62,6	65,2	62,2
Abril	63,9	65,5	62,5	65,0	63,4
Mayo	63,8	66,1	61,6	65,7	60,9
Junio	64,7	66,4	63,1	65,9	62,5
Abril - Junio/15	64,1	66,0	62,4	65,5	62,1
Julio					
Agosto					
Setiembre					
Julio - Setiembre/15					
Octubre					
Noviembre					
Diciembre					
Octubre - Diciembre/15					
Total 2015					

Fuente: Instituto Nacional de Estadística (INE).

Nota: Las cifras presentadas están sujetas a revisión, en función del cierre anual de la base.

(1): Se corresponde con Gran Montevideo hasta Diciembre de 2005. Por más información visualizar el mapa de Área Metropolitana en: www.ine.gub.uy/actividad/Formato_a3h_Area_Metropolitana.pdf.

(2): Cifras revisadas a abril de 2014.

(3): Cifras revisadas a abril de 2015.

TASA DE EMPLEO POR ÁREA GEOGRÁFICA

Período: 2013 -

Mes, trimestre y año	Total País Localidades 5.000 o más hab.	Montevideo	Interior Localidades 5.000 o más hab.	Área Metropolitana (1)	Resto País
2013					
Enero (2)	58,1	59,4	56,9	59,4	56,9
Febrero (2)	58,9	59,9	57,9	60,0	58,5
Marzo (2)	59,8	61,9	57,9	61,6	57,7
Enero - Marzo/13 (2)	59,0	60,4	57,7	60,4	57,9
Abril (2)	59,3	60,6	58,1	60,2	59,1
Mayo (2)	59,3	60,5	58,2	60,5	58,3
Junio	59,7	61,1	58,4	60,9	58,3
Abril - Junio/13 (2)	59,4	60,7	58,2	60,6	58,7
Julio (2)	58,5	59,5	57,6	59,2	57,2
Agosto (2)	59,3	61,1	57,6	61,4	57,3
Setiembre (2)	59,4	61,4	57,6	61,2	57,6
Julio - Setiembre/13 (2)	59,0	60,7	57,5	60,6	57,4
Octubre (2)	60,4	61,3	59,5	60,8	58,6
Noviembre (2)	59,8	61,8	58,0	61,0	58,4
Diciembre (2)	60,7	61,3	60,1	60,9	60,1
Octubre - Diciembre/13 (2)	60,3	61,5	59,2	61,0	59,0
Total 2013 (2)	59,5	60,9	58,1	60,7	58,3
2014					
Enero (3)	60,4	63,1	58,3	62,5	58,3
Febrero (3)	60,7	62,1	59,5	61,8	60,3
Marzo (3)	60,2	60,9	59,6	61,1	59,1
Enero - Marzo/14 (3)	60,6	62,2	59,2	61,9	59,2
Abril (3)	60,3	61,8	58,9	61,0	59,8
Mayo (3)	60,1	61,3	59,0	61,1	59,7
Junio (3)	60,5	62,2	59,0	62,1	57,0
Abril - Junio/14 (3)	60,4	61,8	59,1	61,4	58,8
Julio (3)	59,8	60,3	59,3	60,5	59,4
Agosto (3)	59,8	61,1	58,7	60,5	59,2
Setiembre (3)	60,7	62,9	58,7	62,4	59,0
Julio - Setiembre/14 (3)	60,2	61,5	58,9	61,2	59,2
Octubre (3)	61,0	62,8	59,4	62,2	59,2
Noviembre (3)	60,2	62,2	58,3	61,6	59,8
Diciembre (3)	60,4	62,4	58,6	61,8	59,6
Octubre - Diciembre/14 (3)	60,5	62,5	58,8	61,9	59,6
Total 2014 (3)	60,4	62,0	58,9	61,6	59,2
2015					
Enero	59,6	60,7	58,7	60,8	58,1
Febrero	58,7	60,5	57,1	59,9	57,6
Marzo	59,6	61,6	57,8	61,1	58,7
Enero - Marzo/15	59,2	60,9	57,7	60,6	58,0
Abril	58,4	59,6	57,3	58,8	59,2
Mayo	58,9	61,1	56,8	60,4	56,9
Junio	59,8	61,4	58,3	60,7	58,3
Abril - Junio/15	59,0	60,7	57,4	60,0	57,9
Julio					
Agosto					
Setiembre					
Julio - Setiembre/15					
Octubre					
Noviembre					
Diciembre					
Octubre - Diciembre/15					
Total 2015					

Fuente: Instituto Nacional de Estadística (INE).

Nota: Las cifras presentadas están sujetas a revisión, en función del cierre anual de la base.

(1): Se corresponde con Gran Montevideo hasta Diciembre de 2005. Por más información visualizar el mapa de Área Metropolitana en: www.ine.gub.uy/actividad/Formato a3h_Area Metropolitana.pdf.

(2): Cifras revisadas a abril de 2014.

(3): Cifras revisadas a abril de 2015.

TASA DE DESEMPLEO POR ÁREA GEOGRÁFICA

Período: 2013 -

Mes, trimestre y año	Total País Localidades 5.000 o más hab.	Montevideo	Interior Localidades 5.000 o más hab.	Area Metropolitana (1)	Resto País
2013					
Enero (2)	7,5	7,6	7,3	7,6	6,5
Febrero (2)	6,8	7,1	6,5	7,3	5,6
Marzo (2)	7,0	6,5	7,4	6,9	7,0
Enero - Marzo/13 (2)	7,0	7,1	6,9	7,2	6,2
Abril (2)	7,2	7,0	7,3	7,0	6,6
Mayo (2)	6,9	6,9	6,8	7,3	5,7
Junio	6,8	5,9	7,6	6,9	6,0
Abril - Junio/13 (2)	6,9	6,6	7,3	7,1	6,1
Julio (2)	7,1	6,7	7,5	7,7	6,0
Agosto (2)	6,3	6,5	6,2	6,5	5,4
Setiembre (2)	6,3	5,8	6,7	5,9	6,2
Julio - Setiembre/13 (2)	6,6	6,3	6,8	6,7	5,8
Octubre (2)	6,6	5,6	7,6	6,7	6,0
Noviembre (2)	6,8	6,7	6,8	6,9	5,9
Diciembre (2)	6,1	5,4	6,8	6,1	5,9
Octubre - Diciembre/13 (2)	6,5	5,9	7,0	6,5	5,9
Total 2013 (2)	6,7	6,5	7,0	6,9	6,0
2014					
Enero (3)	6,9	5,9	7,7	6,3	7,3
Febrero (3)	7,4	6,4	8,4	7,0	7,1
Marzo (3)	6,7	7,1	6,3	7,2	5,4
Enero - Marzo/14 (3)	7,0	6,5	7,5	6,9	6,5
Abril (3)	7,2	6,6	7,7	7,2	6,3
Mayo (3)	7,3	7,2	7,5	7,3	6,2
Junio (3)	6,8	6,5	7,1	6,7	7,0
Abril - Junio/14 (3)	7,1	6,8	7,4	7,1	6,4
Julio (3)	6,1	6,6	5,6	6,6	4,6
Agosto (3)	7,2	6,8	7,5	7,3	6,1
Setiembre (3)	6,5	6,5	6,4	6,6	5,8
Julio - Setiembre/14 (3)	6,6	6,6	6,5	6,8	5,4
Octubre (3)	6,8	7,1	6,4	7,3	5,9
Noviembre (3)	7,4	7,9	6,9	7,9	6,0
Diciembre (3)	6,6	5,9	7,2	6,5	6,5
Octubre - Diciembre/14 (3)	6,9	7,0	6,8	7,2	6,1
Total 2014 (3)	6,9	6,7	7,0	7,0	6,1
2015					
Enero	6,6	5,9	7,3	6,0	7,2
Febrero	7,6	7,1	8,0	7,5	6,6
Marzo	7,7	7,5	7,9	7,7	6,7
Enero - Marzo/15	7,3	6,8	7,8	7,1	6,8
Abril	8,6	9,0	8,2	9,5	6,6
Mayo	7,7	7,5	7,8	8,0	6,6
Junio	7,6	7,5	7,6	8,0	6,7
Abril - Junio/15	7,9	8,0	7,9	8,5	6,7
Julio					
Agosto					
Setiembre					
Julio - Setiembre/15					
Octubre					
Noviembre					
Diciembre					
Octubre - Diciembre/15					
Total 2015					

Fuente: Instituto Nacional de Estadística (INE).

Nota: Las cifras presentadas están sujetas a revisión, en función del cierre anual de la base.

(1): Se corresponde con Gran Montevideo hasta Diciembre de 2005. Por más información visualizar el mapa de Area Metropolitana en: www.ine.gub.uy/actividad/Formato a3h_Area Metropolitana.pdf.

(2): Cifras revisadas a abril de 2014.

(3): Cifras revisadas a abril de 2015.

**PORCENTAJE DE LA POBLACION OCUPADA, POR CARACTERISTICAS DE LA OCUPACION
TOTAL PAIS**

Período: 2013 -

Mes, trimestre y año	Total	Subempleo (1)	Subempleo y No Registro Simultáneo	No Registro (2)	Empleo sin Restricciones
2013					
Enero (3)	100,0	2,1	4,5	21,0	72,4
Febrero (3)	100,0	2,6	3,6	21,6	72,2
Marzo (3)	100,0	2,6	4,5	22,9	70,0
Enero - Marzo/13 (3)	100,0	2,5	4,2	21,8	71,5
Abril (3)	100,0	2,3	4,3	21,7	71,6
Mayo (3)	100,0	2,7	4,7	21,8	70,8
Junio (3)	100,0	2,1	4,7	20,8	72,4
Abril - Junio/13 (3)	100,0	2,4	4,6	21,5	71,6
Julio (3)	100,0	2,4	4,7	20,5	72,4
Agosto (3)	100,0	2,1	4,6	20,6	72,7
Setiembre (3)	100,0	2,0	4,1	21,3	72,6
Julio - Setiembre/13 (3)	100,0	2,1	4,4	20,8	72,6
Octubre (3)	100,0	2,7	4,7	21,1	71,5
Noviembre (3)	100,0	2,2	4,7	19,2	73,9
Diciembre (3)	100,0	2,1	4,3	21,6	72,0
Octubre - Diciembre/13 (3)	100,0	2,3	4,5	20,7	72,4
Total 2013 (3)	100,0	2,3	4,4	21,2	72,1
2014					
Enero (4)	100,0	2,0	3,6	19,8	74,6
Febrero (4)	100,0	2,6	4,6	20,0	72,7
Marzo (4)	100,0	2,2	3,9	20,7	73,2
Enero - Marzo/14 (4)	100,0	2,3	4,0	20,3	73,4
Abril (4)	100,0	2,9	4,4	21,1	71,7
Mayo (4)	100,0	2,2	4,8	21,0	72,1
Junio (4)	100,0	2,0	4,3	19,5	74,1
Abril - Junio/14 (4)	100,0	2,3	4,5	20,5	72,7
Julio (4)	100,0	2,2	4,7	20,9	72,3
Agosto (4)	100,0	2,1	4,4	19,6	73,9
Setiembre (4)	100,0	2,4	5,2	20,1	72,4
Julio - Setiembre/14 (4)	100,0	2,2	4,8	20,2	72,8
Octubre (4)	100,0	1,9	4,5	22,0	71,5
Noviembre (4)	100,0	1,9	4,8	20,0	73,3
Diciembre (4)	100,0	2,2	4,3	20,5	73,0
Octubre - Diciembre/14 (4)	100,0	2,0	4,6	20,8	72,6
Total 2014 (4)	100,0	2,2	4,4	20,5	72,9
2015					
Enero	100,0	1,3	4,3	20,5	73,9
Febrero	100,0	2,4	4,2	20,2	73,3
Marzo	100,0	2,4	4,2	20,9	72,4
Enero - Marzo/15	100,0	2,0	4,3	20,4	73,3
Abril	100,0	1,9	4,9	20,8	72,3
Mayo	100,0	2,4	4,1	18,8	74,7
Junio	100,0	2,3	5,3	20,6	71,7
Abril - Junio/15	100,0	2,2	4,8	20,0	73,0
Julio					
Agosto					
Setiembre					
Julio - Setiembre/15					
Octubre					
Noviembre					
Diciembre					
Octubre - Diciembre/15					
Total 2015					

Fuente: Instituto Nacional de Estadística (INE).

Notas: La adición de subtotaes puede no reproducir exactamente el total debido a los procesos computacionales de redondeo. Las cifras presentadas están sujetas a revisión, en función del cierre anual de la base.

(1): El subempleo es el ocupado que trabajando menos de 40 horas semanales, manifiesta el deseo de trabajar más horas y está disponible para hacerlo.

(2): Trabajador no registrado es aquella persona ocupada que declara no tener derecho a jubilación en el trabajo que desarrolla.

(3): Cifras revisadas a abril de 2014.

(4): Cifras revisadas a abril de 2015.

TASA DE ACTIVIDAD, EMPLEO Y DESEMPLEO, POR SEXO

TOTAL PAIS

Período: 2013 -

Mes, trimestre y año	ACTIVIDAD			EMPLEO			DESEMPLEO		
	Total	Hombres	Mujeres	Total	Hombres	Mujeres	Total	Hombres	Mujeres
2013									
Enero (1)	62,6	72,6	53,6	58,2	68,3	49,1	7,1	5,9	8,5
Febrero (1)	63,4	74,0	53,9	59,3	70,3	49,4	6,5	5,0	8,3
Marzo (1)	64,2	74,3	55,1	59,7	70,7	50,0	6,9	5,0	9,3
Enero - Marzo/13 (1)	63,5	73,8	54,3	59,2	69,9	49,6	6,7	5,2	8,6
Abril (1)	64,1	74,1	55,1	59,7	70,3	50,1	6,8	5,1	8,9
Mayo (1)	63,6	74,3	54,0	59,5	70,5	49,5	6,5	5,1	8,2
Junio (1)	63,8	74,3	54,5	59,7	70,2	50,4	6,5	5,5	7,6
Abril - Junio/13 (1)	63,9	74,3	54,5	59,7	70,4	50,0	6,6	5,2	8,3
Julio (1)	62,5	72,9	53,2	58,2	69,0	48,5	6,9	5,3	8,9
Agosto (1)	63,2	73,5	53,9	59,4	69,9	50,1	6,0	5,0	7,2
Setiembre (1)	63,3	73,7	54,0	59,5	70,2	49,8	6,0	4,7	7,7
Julio - Setiembre/13 (1)	63,0	73,5	53,7	59,1	69,8	49,4	6,3	5,0	7,9
Octubre (1)	63,8	73,2	55,4	59,8	69,8	50,7	6,4	4,5	8,6
Noviembre (1)	63,9	74,2	54,6	59,7	70,5	50,2	6,4	5,0	8,1
Diciembre (1)	64,4	74,3	55,7	60,6	70,7	51,5	6,0	4,8	7,5
Octubre - Diciembre/13 (1)	64,0	73,8	55,3	60,1	70,4	50,8	6,2	4,7	8,0
Total 2013 (1)	63,6	73,9	54,4	59,5	70,2	50,0	6,5	5,0	8,2
2014									
Enero (2)	64,9	74,2	56,6	60,5	70,3	51,8	6,7	5,2	8,5
Febrero (2)	65,7	74,6	57,6	61,1	70,7	52,3	7,0	5,3	9,1
Marzo (2)	64,2	73,7	55,6	60,1	70,3	50,9	6,3	4,7	8,3
Enero - Marzo/14 (2)	65,0	74,5	56,4	60,6	70,7	51,5	6,7	5,1	8,6
Abril (2)	64,8	73,7	56,7	60,4	70,1	51,6	6,8	4,9	9,0
Mayo (2)	64,9	73,9	56,7	60,5	70,0	51,9	6,8	5,3	8,5
Junio (2)	63,9	73,4	55,3	59,6	69,3	50,7	6,9	5,6	8,3
Abril - Junio/14 (2)	64,5	73,7	56,1	60,1	69,8	51,4	6,8	5,3	8,5
Julio (2)	63,6	73,6	54,4	60,0	70,1	50,7	5,7	4,8	6,8
Agosto (2)	64,2	74,7	54,8	59,9	70,9	50,0	6,7	5,0	8,9
Setiembre (2)	64,7	74,0	56,4	60,7	70,5	51,9	6,2	4,7	8,0
Julio - Setiembre/14 (2)	64,2	74,1	55,2	60,2	70,6	50,9	6,2	4,8	7,9
Octubre (2)	65,1	74,7	56,4	60,8	70,9	51,7	6,7	5,2	8,4
Noviembre (2)	65,3	74,8	56,6	60,7	70,4	51,9	7,0	5,9	8,4
Diciembre (2)	64,9	74,9	55,9	60,7	71,5	51,0	6,5	4,5	8,8
Octubre - Diciembre/14 (2)	65,1	74,8	56,3	60,8	71,0	51,5	6,7	5,1	8,5
Total 2014 (2)	64,7	74,3	55,9	60,4	70,5	51,3	6,6	5,1	8,3
2015									
Enero	63,7	72,9	55,3	59,5	68,7	51,1	6,6	5,7	7,7
Febrero	63,3	72,8	54,7	58,8	68,2	50,2	7,1	6,3	8,1
Marzo	64,6	73,1	56,9	59,9	68,8	51,9	7,3	5,9	8,9
Enero - Marzo/15	63,8	72,8	55,6	59,3	68,5	51,0	7,0	6,0	8,2
Abril	64,2	73,6	55,6	59,0	68,7	50,1	8,1	6,7	9,9
Mayo	63,4	72,2	55,3	58,7	67,7	50,5	7,4	6,3	8,7
Junio	64,3	73,8	55,6	59,5	69,2	50,7	7,4	6,2	8,8
Abril - Junio/15	63,9	73,1	55,5	59,0	68,4	50,4	7,6	6,4	9,1
Julio									
Agosto									
Setiembre									
Julio - Setiembre/15									
Octubre									
Noviembre									
Diciembre									
Octubre - Diciembre/15									
Total 2015									

Fuente: Instituto Nacional de Estadística (INE).

Nota: Las cifras presentadas están sujetas a revisión, en función del cierre anual de la base.

(1): Cifras revisadas a abril de 2014.

(2): Cifras revisadas a abril de 2015.