



República Oriental del Uruguay



Montevideo, 03 de noviembre de 2016

ENCUESTA CONTINUA DE HOGARES SETIEMBRE 2016 Actividad, Empleo y Desempleo¹

El Instituto Nacional de Estadística (INE) da a conocer a través de este informe, los principales indicadores de Actividad, Empleo y Desempleo del país que resultan de la Encuesta Continua de Hogares (ECH). El período de referencia sobre el cual se brinda información corresponde al mes de setiembre y al tercer trimestre de 2016.

Las estimaciones de las tasas de actividad, empleo y desempleo se brindan con información complementaria sobre sus intervalos de confianza para un nivel de confianza del 95%.

1. Tasa de Actividad

- En el mes de setiembre la estimación puntual de la tasa de actividad para el Total del país, se ubicó en 63,9%, valor superior al estimado en el mes anterior (62,7%) y al calculado para el mismo período del año 2015 (62,7%).

En Montevideo la estimación puntual de la tasa de actividad se estimó en 67,6%, en tanto para el Interior del país se ubicó en 61,4%.

Tasa de Actividad por zona - Setiembre 2016

Zona	Estimación puntual	Intervalo de confianza al 95%
Total país	63,9%	[62,9% ; 64,9%]
Montevideo	67,6%	[65,9% ; 69,3%]
Interior	61,4%	[60,1% ; 62,7%]

¹ Cabe tener en cuenta que movimientos en las estimaciones de un período a otro pueden deberse a errores de muestreo y no a un cambio real. Una aproximación para conocer si es probable un cambio real, es observar si los intervalos de confianza de un mes a otro se intersectan. De todas formas, para verificar los cambios, se recomienda verificar una serie de movimientos en la misma dirección por algunos períodos.

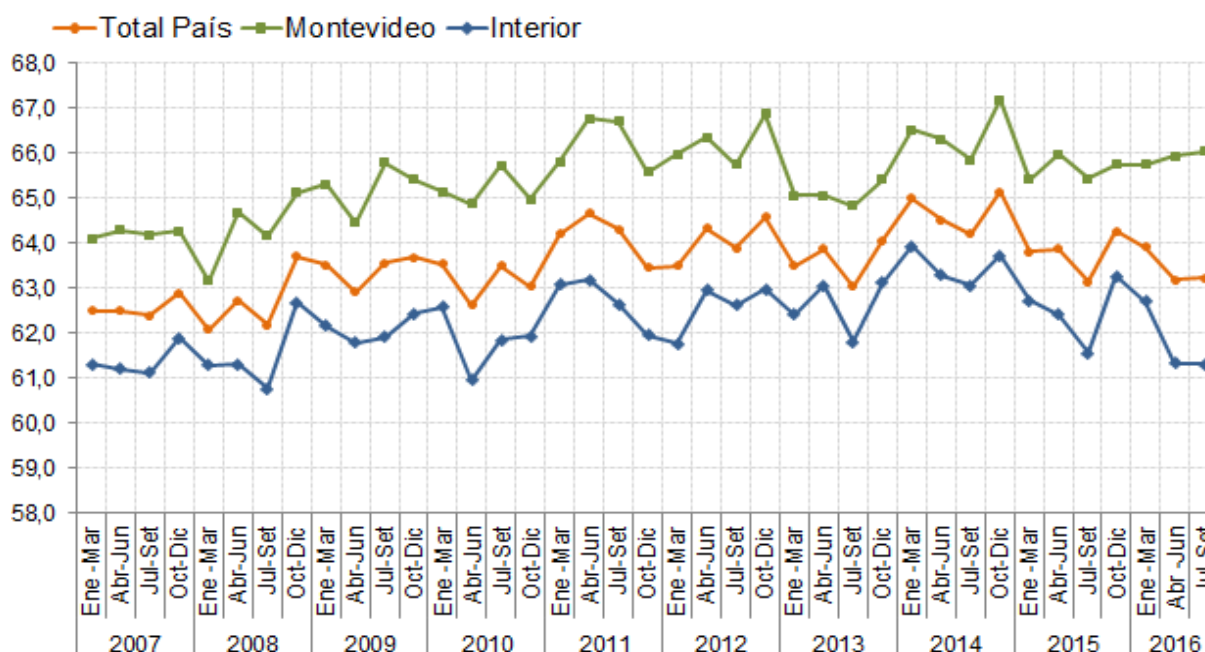
- Para el trimestre julio – setiembre, la estimación puntual de la tasa de actividad para el Total del país se estimó en 63,2%, resultado similar respecto a la estimación del trimestre abril – junio (63,2%), y de 1 décima de punto porcentual a la calculada para igual período del año 2015 (63,1%).

La apertura de este indicador por grandes áreas geográficas permite indicar que la estimación puntual de la tasa de actividad es más alta en Montevideo (66,0%) que en el Interior del país (61,3%).

Tasa de Actividad por zona - Tercer Trimestre 2016

Zona	Estimación puntual	Intervalo de confianza al 95%
Total país	63,2%	[62,7% ; 63,7%]
Montevideo	66,0%	[65,0% ; 67,0%]
Interior	61,3%	[60,6% ; 62,0%]

Evolución de la Tasa de Actividad según área geográfica 2007-2016



- En cuanto a la estimación puntual de la tasa de actividad por sexo, mientras en los hombres se ubicó para el Total del país en el mes de setiembre en 72,2%, en las mujeres alcanza al 56,3%.

Tasa de Actividad por sexo - Setiembre 2016

Sexo	Estimación puntual	Intervalo de confianza al 95%
Hombres	72,2%	[71,0% ; 73,4%]
Mujeres	56,3%	[54,9% ; 57,7%]

En el trimestre julio – setiembre para el Total del país la estimación puntual de la tasa específica de actividad se ubica para hombres en 72,0%, mientras que para mujeres en 55,2%.

Tasa de Actividad por sexo – Tercer Trimestre 2016

Sexo	Estimación puntual	Intervalo de confianza al 95%
Hombres	72,0%	[71,3% ; 72,7%]
Mujeres	55,2%	[54,4% ; 56,0%]

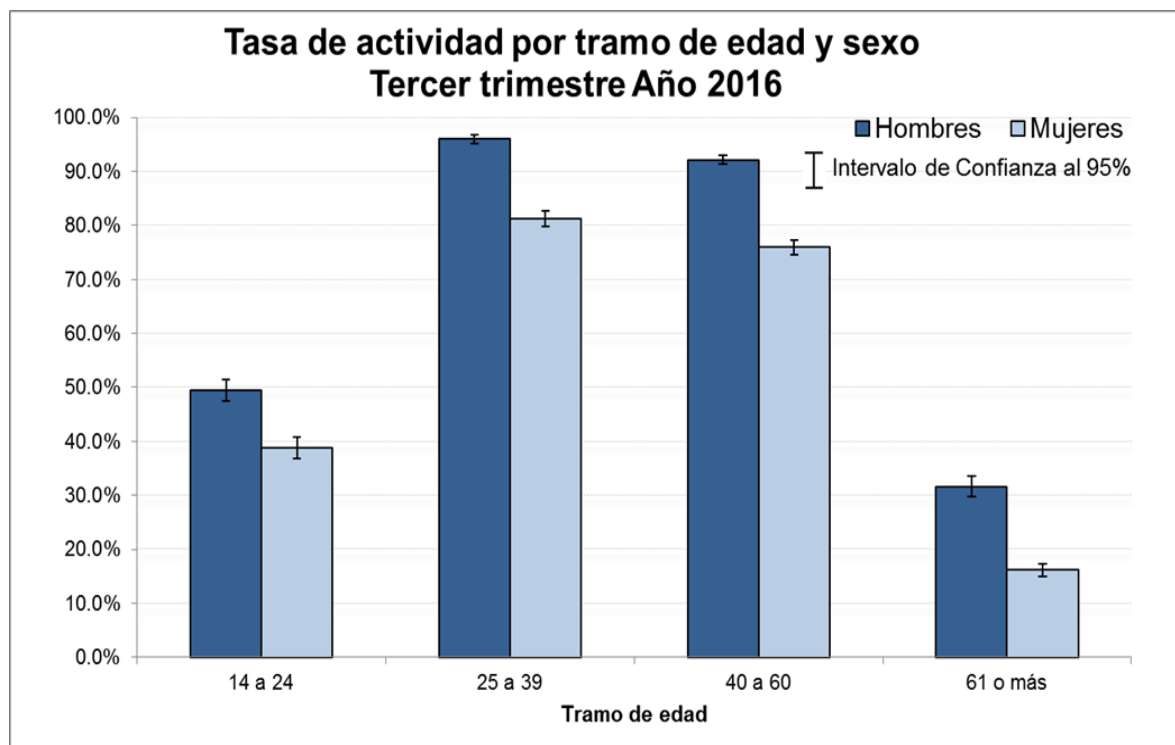
- Una apertura en tramos de edad permite indicar que la estimación puntual de la tasa de actividad tanto de las personas más jóvenes (14 a 24 años) como de las de mayor edad (más de 60 años) son sensiblemente inferiores a las del resto de la población.

Estimación puntual de la tasa específica de actividad e intervalo de confianza al 95% por tramo de edad según sexo - Total país, 3° trimestre 2016

Sexo	Tramos de edad							
	14 a 24		25 a 39		40 a 60		61 y más	
	Est. puntual	Int. confianza al 95%	Est. puntual	Int. confianza al 95%	Est. puntual	Int. confianza al 95%	Est. puntual	Int. confianza al 95%
Total	44,2%	[42,7% ; 45,7%]	88,5%	[87,7% ; 89,3%]	83,9%	[83,0% ; 84,8%]	22,6%	[21,4% ; 23,8%]
Hombres	49,4%	[47,4% ; 51,4%]	96,0%	[95,2% ; 96,8%]	92,2%	[91,3% ; 93,1%]	31,6%	[29,7% ; 33,5%]
Mujeres	38,7%	[36,7% ; 40,7%]	81,3%	[79,9% ; 82,7%]	75,9%	[74,5% ; 77,3%]	16,1%	[14,8% ; 17,4%]

Para el presente trimestre la tasa específica de actividad de las personas de 14 a 24 años de edad se ubicó para el Total del país en 44,2%, estimación que crece para las personas de 25 a 39 y 40 a 60 años a 88,5% y 83,9% respectivamente, para nuevamente descender a 22,6% entre las personas mayores a 60 años.

En todos los tramos etarios considerados, la tasa específica de actividad masculinas es superior a la femenina.



2. Tasa de Empleo

- La tasa de empleo en el mes de setiembre para el Total del país, se ubicó en 58,6%, lo que marca una diferencia de 0,7 puntos porcentuales con respecto al mes anterior (57,9%) y de 0,9 décimas de punto porcentual con el calculado para similar período de 2015 (57,7%).

En Montevideo la estimación puntual de la tasa de empleo se estimó en 61,6%, en tanto para el Interior del país en 56,5%.

- Las variables consideradas para estudiar las condiciones de la población ocupada, muestran los siguientes valores en el mes de setiembre de 2016: Subempleo 7,8 %; No Registro a la Seguridad Social 25,6 %; Empleo sin Restricciones 72,1 %.

Tasa de Empleo - Setiembre 2016

Zona	Estimación puntual	Intervalo de confianza al 95%
Total país	58,6%	[57,6% ; 59,6%]
Montevideo	61,6%	[59,9% ; 63,3%]
Interior	56,5%	[55,1% ; 57,9%]

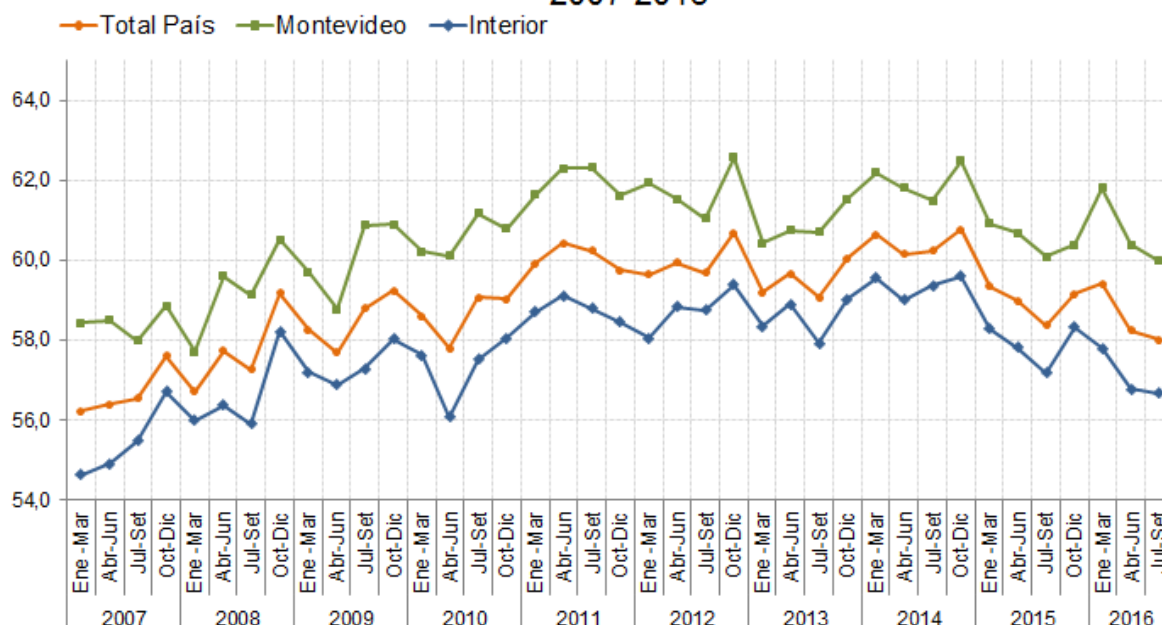
- Para el trimestre julio – setiembre la tasa de empleo, para el Total del país, se estimó en 58,0%, lo que marca una diferencia de 2 décimas de punto porcentual con respecto al trimestre anterior (58,2%), y de 4 décimas de punto porcentual con respecto a similar período de 2015 (58,4%).

En Montevideo la estimación puntual de la tasa de empleo para el trimestre, se ubicó en 60,0% y en el Interior del país en 56,7%.

Tasa de Empleo – Tercer Trimestre 2016

Zona	Estimación puntual	Intervalo de confianza al 95%
Total país	58,0%	[57,4% ; 58,6%]
Montevideo	60,0%	[59,0% ; 61,0%]
Interior	56,7%	[55,9% ; 57,5%]

Evolución de la Tasa de Empleo por área geográfica. 2007-2016



- En cuanto a la estimación puntual de la tasa específica de empleo por sexo, mientras en los hombres se ubicó para el Total del país en el mes de setiembre en 67,3%, para las mujeres en 50,6%.

Tasa de Empleo por sexo - Setiembre 2016

Sexo	Estimación puntual	Intervalo de confianza al 95%
Hombres	67,3%	[66,0% ; 68,6%]
Mujeres	50,6%	[49,2% ; 52,0%]

En el trimestre julio – setiembre para el Total del país, la estimación puntual de la tasa de empleo se ubicó en 67,0 % para los hombres y en 49,8% para las mujeres.

Tasa de Empleo por sexo – Tercer Trimestre 2016

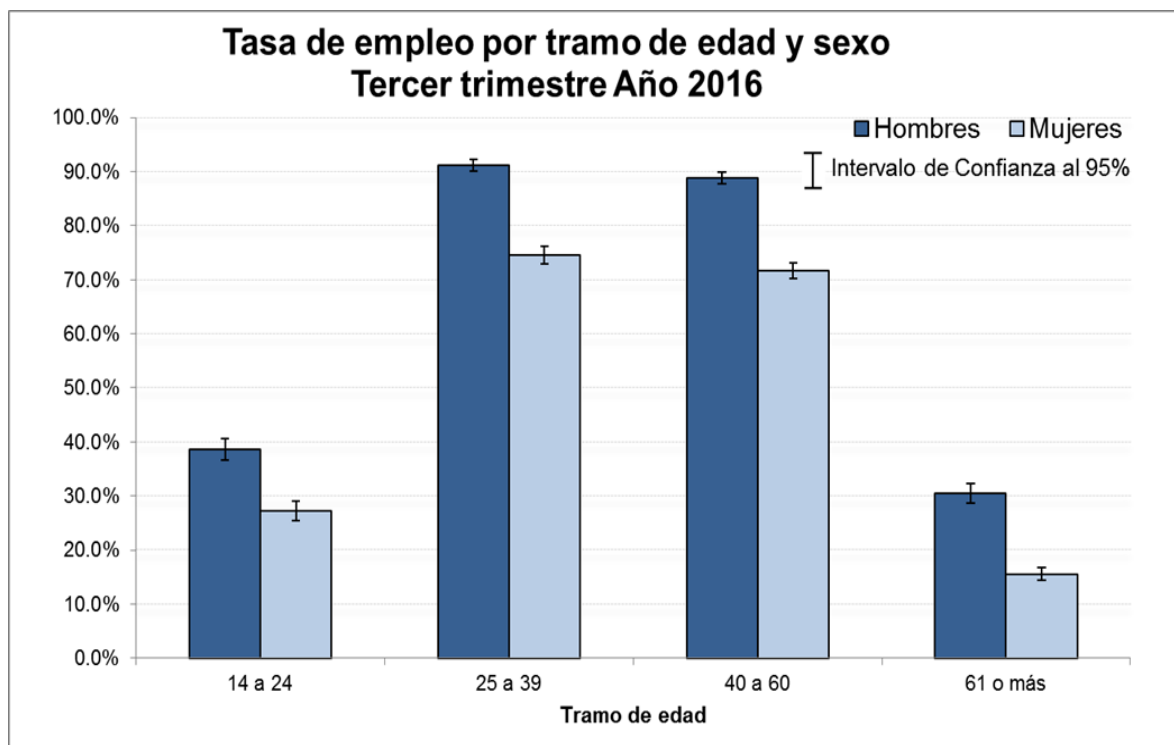
Sexo	Estimación puntual	Intervalo de confianza al 95%
Hombres	67,0%	[66,2% ; 67,8%]
Mujeres	49,8%	[49,0% ; 50,6%]

- Al igual que lo observado para la actividad, una apertura en tramos de edad permite indicar que la estimación puntual de la tasa específica de empleo de las personas más jóvenes y de las de mayor edad son sensiblemente inferiores a las del resto de la población, así como que en todos los tramos etarios considerados, la tasa específica de empleo masculina es superior a la femenina.

Estimación puntual de la tasa específica de empleo e intervalo de confianza al 95% por tramo de edad según sexo - Total país, 3° trimestre 2016

Sexo	Tramos de edad							
	14 a 24		25 a 39		40 a 60		61 y más	
	Est. puntual	Int. confianza al 95%	Est. puntual	Int. confianza al 95%	Est. puntual	Int. confianza al 95%	Est. puntual	Int. confianza al 95%
Total	33,0%	[31,6% ; 34,4%]	82,7%	[81,7% ; 83,7%]	80,1%	[79,2% ; 81,0%]	21,8%	[20,7% ; 22,9%]
Hombres	38,7%	[36,7% ; 40,7%]	91,1%	[90,0% ; 92,2%]	88,8%	[87,7% ; 89,9%]	30,5%	[28,7% ; 32,3%]
Mujeres	27,2%	[25,3% ; 29,1%]	74,6%	[73,0% ; 76,2%]	71,7%	[70,2% ; 73,2%]	15,6%	[14,3% ; 16,9%]

Para el presente trimestre la tasa específica de empleo de las personas de 14 a 24 años de edad se ubica para el Total del país en 33,0%, estimación que aumenta para las personas de 25 a 39 y 40 a 60 años a 82,7% y 80,1% respectivamente, para nuevamente descender a 21,8% entre las personas mayores a 60 años.



- La amplia mayoría de las personas que trabajan lo hacen en relación de dependencia. Para el Total del país en el trimestre julio – setiembre, la proporción de asalariados alcanza al 72,1% del total de ocupados, en tanto quienes desarrollan la actividad por su cuenta constituyen el 22,5% de los trabajadores.

Distribución de ocupados por categoría de la ocupación
Segundo Trimestre 2016

Ocupación	Estimación puntual	Intervalo de confianza al 95%
Asalariados	72,1%	[71,2% ; 73,0%]
Cuanta propia	22,5%	[21,7% ; 23,3%]
Otros	5,4%	[4,9% ; 5,9%]

- Las variables consideradas para estudiar las condiciones de la población ocupada, presentan los siguientes valores para el período julio – setiembre: Subempleo 8,4%; No Registro a la Seguridad Social 25,2%; Empleo sin Restricciones 72,3%.

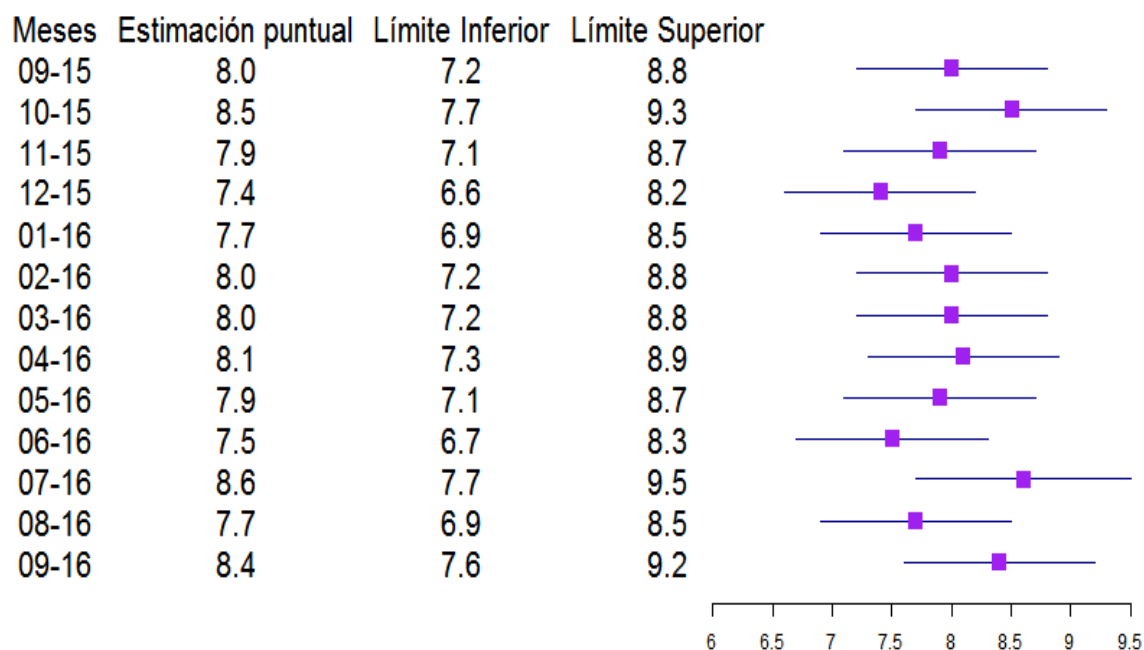
3. Tasa de Desempleo

- En el mes de setiembre la estimación puntual de la tasa de desempleo para el Total del país se ubicó en 8,4%, valor superior al estimado para el mes anterior (7,7%) y con respecto al mes de setiembre de 2015 (8,0%). En Montevideo para el presente mes el desempleo se estimó en 9,0% y en el Interior del país en 8,0%.

Tasa de Desempleo - Setiembre 2016

Zona	Estimación puntual	Intervalo de confianza al 95%
Total país	8,4%	[7,6% ; 9,2%]
Montevideo	9,0%	[7,6% ; 10,4%]
Interior	8,0%	[6,9% ; 9,1%]

Tasa de Desempleo Total País Estimación Puntual e Intervalos de Confianza al 95% Setiembre 2015 – Setiembre 2016



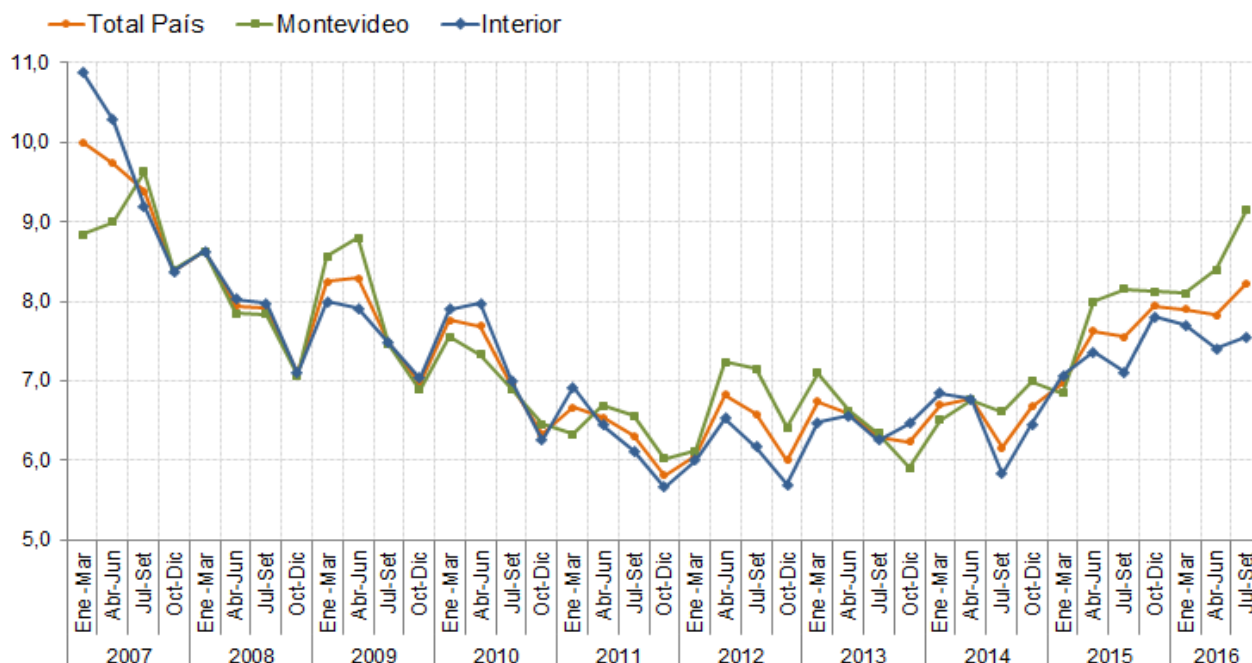
- Para el trimestre julio – setiembre la estimación puntual de la tasa de desempleo para el Total del país se estimó en 8,2%, valor superior en 4 décimas de punto porcentual al calculado para el trimestre abril – junio (7,8%), y 6 décimas con respecto a igual período de 2015 (7,6%).

La apertura de este indicador por grandes áreas geográficas permite indicar que mientras en Montevideo la estimación puntual del desempleo es de 9,2% en el Interior del país es del 7,6%.

Tasa de Desempleo – Tercer Trimestre 2016

Zona	Estimación puntual	Intervalo de confianza al 95%
Total país	8,2%	[7,7% ; 8,7%]
Montevideo	9,2%	[8,3% ; 10,1%]
Interior	7,6%	[6,9% ; 8,3%]

**Evolución de la Tasa de Desempleo según área geográfica.
2007-2016**



- En cuanto a la estimación de la tasa específica de desempleo por sexo, mientras en los hombres para el Total del país se ubica en el mes de setiembre en 6,9%, en las mujeres alcanza al 10,2%.

Tasa de Desempleo por sexo - Setiembre 2016

Sexo	Estimación puntual	Intervalo de confianza al 95%
Hombres	6,9%	[5,8% ; 8,0%]
Mujeres	10,2%	[8,9% ; 11,5%]

- En el trimestre julio - setiembre para el Total del país la estimación de la tasa específica de desempleo se ubicó en 6,9% para los hombres y en 9,8% para las mujeres.

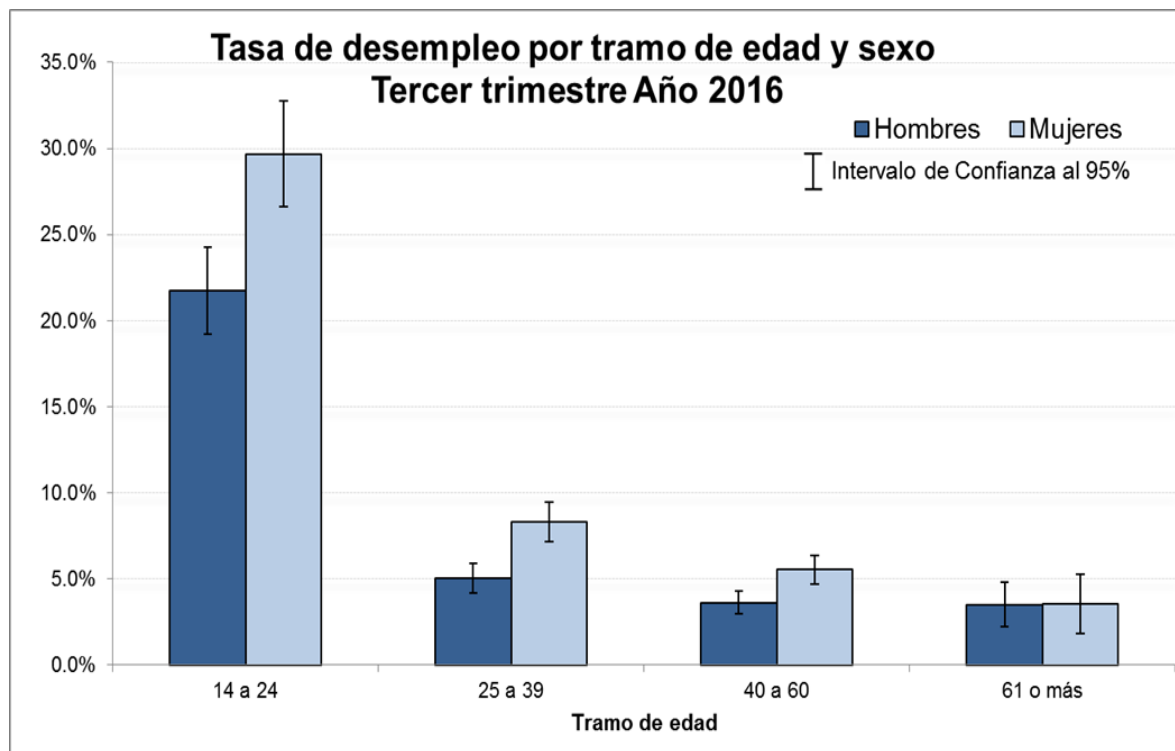
Tasa de Desempleo por sexo – Tercer Trimestre 2016

Sexo	Estimación puntual	Intervalo de confianza al 95%
Hombres	6,9%	[6,3% ; 7,5%]
Mujeres	9,8%	[9,0% ; 10,6%]

- La apertura por tramos de edad permite indicar que la estimación puntual de la tasa específica de desempleo de las personas de 14 a 24 años de edad es sustantivamente superior a la del resto de los tramos considerados. Mientras entre los más jóvenes la tasa específica de desempleo alcanza el 25,2%, entre los de 25 a 39 años se ubica en 6,6%, entre los de 40 a 60 años de edad en 4,5% y de 61 años y más 3,5%. Esta situación se da independientemente al sexo que se considere.

Estimación puntual de la tasa específica de desempleo e intervalo de confianza al 95% por tramo de edad según sexo - Total país, 3° trimestre 2016

Sexo	Tramos de edad							
	14 a 24		25 a 39		40 a 60		61 y más	
	Est. puntual	Int. confianza al 95%	Est. puntual	Int. confianza al 95%	Est. puntual	Int. confianza al 95%	Est. puntual	Int. confianza al 95%
Total	25,2%	[23,2% ; 27,2%]	6,6%	[5,9% ; 7,3%]	4,5%	[4,0% ; 5,0%]	3,5%	[2,4% ; 4,6%]
Hombres	21,7%	[19,2% ; 24,2%]	5,0%	[4,1% ; 5,9%]	3,6%	[2,9% ; 4,3%]	3,5%	[2,2% ; 4,8%]
Mujeres	29,7%	[26,6% ; 32,8%]	8,3%	[7,1% ; 9,5%]	5,5%	[4,6% ; 6,4%]	3,5%	[1,8% ; 5,2%]



TASA DE ACTIVIDAD POR AREA GEOGRAFICA

Período: 2014 -

Mes, trimestre y año	Total País	Montevideo	Interior		
			Total	Localidades de 5.000 o más hab.	Localidades Pequeñas y Zonas rurales
2014 (1)					
Enero	64,9	67,1	63,4	63,1	65,6
Febrero	65,7	66,4	65,3	65,0	66,3
Marzo	64,2	65,6	63,3	63,6	62,0
Enero - Marzo/14	65,0	66,5	63,9	64,0	63,6
Abril	64,8	66,2	63,9	63,8	64,3
Mayo	64,9	66,0	64,1	63,8	64,9
Junio	63,9	66,6	62,2	63,5	58,3
Abril - Junio/14	64,5	66,3	63,3	63,8	62,0
Julio	63,6	64,5	62,9	62,8	63,2
Agosto	64,2	65,6	63,3	63,4	62,9
Setiembre	64,7	67,3	63,0	62,8	63,5
Julio - Setiembre/14	64,2	65,8	63,0	63,0	63,1
Octubre	65,1	67,6	63,4	63,4	63,3
Noviembre	65,3	67,5	63,8	62,6	67,1
Diciembre	64,9	66,3	64,0	63,1	66,4
Octubre - Diciembre/14	65,1	67,2	63,7	63,1	65,7
Total 2014	64,7	66,4	63,5	63,4	63,7
2015 (2)					
Enero	63,7	64,5	63,2	63,3	63,0
Febrero	63,3	65,1	62,1	62,0	62,3
Marzo	64,6	66,6	63,3	62,8	64,7
Enero - Marzo/15	63,8	65,4	62,7	62,6	63,1
Abril	64,2	65,5	63,3	62,5	65,9
Mayo	63,4	66,1	61,5	61,6	61,3
Junio	64,2	66,4	62,7	63,0	61,7
Abril - Junio/15	63,8	66,0	62,4	62,3	62,6
Julio	63,5	66,5	61,4	61,7	60,6
Agosto	63,2	64,8	62,1	62,0	62,1
Setiembre	62,7	65,1	61,2	61,5	60,2
Julio - Setiembre/15	63,1	65,4	61,6	61,7	61,0
Octubre	63,5	65,8	61,9	62,7	59,6
Noviembre	64,7	65,5	64,2	64,3	64,2
Diciembre	64,6	65,8	63,7	62,7	66,5
Octubre - Diciembre/15	64,3	65,7	63,3	63,1	63,6
Total 2015	63,8	65,7	62,5	62,4	62,8
2016					
Enero	63,8	64,9	63,0	64,2	59,6
Febrero	63,3	64,8	62,4	62,7	61,3
Marzo	64,6	67,3	62,7	62,1	64,4
Enero - Marzo/16	63,9	65,7	62,7	62,9	62,0
Abril	63,2	65,5	61,7	62,0	60,7
Mayo	63,2	65,8	61,5	61,5	61,4
Junio	63,2	66,3	61,2	60,6	62,9
Abril - Junio/16	63,2	65,9	61,3	61,3	61,3
Julio	63,2	66,1	61,2	61,7	59,7
Agosto	62,7	64,5	61,5	61,6	61,3
Setiembre	63,9	67,6	61,4	61,6	60,8
Julio - Setiembre/16	63,2	66,0	61,3	61,5	60,6
Octubre					
Noviembre					
Diciembre					
Octubre - Diciembre/16					
Total 2016					

Fuente: Instituto Nacional de Estadística (INE).

Nota: Las cifras presentadas están sujetas a revisión, en función del cierre anual de la base.

(1): Cifras revisadas a abril de 2015.

(2): Cifras revisadas a abril de 2016.

TASA DE EMPLEO POR AREA GEOGRAFICA

Período: 2014 -

Mes, trimestre y año	Total País	Montevideo	Interior		
			Total	Localidades de 5.000 o más hab.	Localidades Pequeñas y Zonas rurales
2014 (1)					
Enero	60,5	63,1	58,8	58,3	62,4
Febrero	61,1	62,1	60,4	59,5	63,2
Marzo	60,1	60,9	59,6	59,6	59,5
Enero - Marzo/14	60,6	62,2	59,6	59,2	60,6
Abril	60,4	61,8	59,4	58,9	61,3
Mayo	60,5	61,3	59,9	59,0	62,4
Junio	59,6	62,2	57,8	59,0	54,3
Abril - Junio/14	60,1	61,8	59,0	59,1	58,8
Julio	60,0	60,3	59,7	59,3	61,1
Agosto	59,9	61,1	59,0	58,7	60,2
Setiembre	60,7	62,9	59,2	58,7	60,6
Julio - Setiembre/14	60,2	61,5	59,4	58,9	60,6
Octubre	60,8	62,8	59,4	59,4	59,6
Noviembre	60,7	62,2	59,7	58,3	63,9
Diciembre	60,7	62,4	59,6	58,6	62,4
Octubre - Diciembre/14	60,8	62,5	59,6	58,8	62,1
Total 2014	60,4	62,0	59,4	58,9	60,7
2015 (2)					
Enero	59,5	60,7	58,7	58,7	58,8
Febrero	58,8	60,5	57,7	57,1	59,6
Marzo	59,9	61,6	58,8	57,8	61,7
Enero - Marzo/15	59,3	60,9	58,3	57,7	59,9
Abril	59,0	59,6	58,6	57,3	62,3
Mayo	58,7	61,1	57,1	56,8	57,8
Junio	59,5	61,4	58,1	58,2	57,9
Abril - Junio/15	59,0	60,7	57,8	57,4	58,9
Julio	59,1	61,9	57,1	57,3	56,8
Agosto	58,4	59,1	57,8	57,7	58,3
Setiembre	57,7	59,4	56,5	56,2	57,5
Julio - Setiembre/15	58,4	60,1	57,2	57,0	57,7
Octubre	58,1	60,2	56,6	56,9	55,8
Noviembre	59,6	60,0	59,3	59,0	60,2
Diciembre	59,8	60,9	59,0	57,7	63,0
Octubre - Diciembre/15	59,2	60,4	58,3	57,8	59,8
Total 2015	59,0	60,6	57,9	57,4	59,3
2016					
Enero	58,8	60,0	58,0	58,5	56,6
Febrero	58,3	59,1	57,7	57,7	57,6
Marzo	59,4	61,8	57,8	56,9	60,4
Enero - Marzo/16	58,9	60,3	57,9	57,7	58,4
Abril	58,1	60,0	56,9	56,9	56,8
Mayo	58,2	59,8	57,2	56,7	58,6
Junio	58,5	61,1	56,7	55,8	59,4
Abril - Junio/16	58,2	60,4	56,8	56,4	57,9
Julio	57,8	59,7	56,5	57,0	54,7
Agosto	57,9	58,8	57,3	57,1	57,7
Setiembre	58,6	61,6	56,5	56,6	56,4
Julio - Setiembre/16	58,0	60,0	56,7	56,8	56,4
Octubre					
Noviembre					
Diciembre					
Octubre - Diciembre/16					
Total 2016					

Fuente: Instituto Nacional de Estadística (INE).

Nota: Las cifras presentadas están sujetas a revisión, en función del cierre anual de la base.

(1): Cifras revisadas a abril de 2015.

(2): Cifras revisadas a abril de 2016.

TASA DE DESEMPLEO POR AREA GEOGRAFICA

Período: 2014 -

Mes, trimestre y año	Total País	Montevideo	Interior		
			Total	Localidades de 5.000 o más hab.	Localidades Pequeñas y Zonas rurales
2014 (1)					
Enero	6,7	5,9	7,3	7,7	5,0
Febrero	7,0	6,4	7,4	8,4	4,6
Marzo	6,3	7,1	5,8	6,3	4,0
Enero - Marzo/14	6,7	6,5	6,8	7,5	4,8
Abril	6,8	6,6	7,0	7,7	4,7
Mayo	6,8	7,2	6,5	7,5	3,9
Junio	6,9	6,5	7,1	7,1	6,9
Abril - Junio/14	6,8	6,8	6,8	7,4	5,0
Julio	5,7	6,6	5,0	5,6	3,4
Agosto	6,7	6,8	6,7	7,5	4,4
Setiembre	6,2	6,5	5,9	6,4	4,5
Julio - Setiembre/14	6,2	6,6	5,8	6,5	4,0
Octubre	6,7	7,1	6,3	6,4	5,9
Noviembre	7,0	7,9	6,4	6,9	4,8
Diciembre	6,5	5,9	6,9	7,2	5,9
Octubre - Diciembre/14	6,7	7,0	6,5	6,8	5,5
Total 2014	6,6	6,7	6,4	7,0	4,7
2015 (2)					
Enero	6,6	5,9	7,1	7,3	6,5
Febrero	7,1	7,1	7,1	8,0	4,4
Marzo	7,3	7,5	7,1	7,9	4,7
Enero - Marzo/15	7,0	6,8	7,1	7,8	5,1
Abril	8,1	9,0	7,5	8,2	5,5
Mayo	7,4	7,5	7,2	7,8	5,6
Junio	7,4	7,6	7,3	7,7	6,2
Abril - Junio/15	7,6	8,0	7,4	7,9	5,8
Julio	7,0	7,0	7,0	7,2	6,2
Agosto	7,6	8,8	6,8	7,0	6,1
Setiembre	8,0	8,7	7,6	8,6	4,5
Julio - Setiembre/15	7,6	8,2	7,1	7,6	5,5
Octubre	8,5	8,5	8,6	9,2	6,4
Noviembre	7,9	8,4	7,6	8,1	6,2
Diciembre	7,4	7,5	7,3	8,0	5,3
Octubre - Diciembre/15	7,9	8,1	7,8	8,4	6,0
Total 2015	7,5	7,8	7,3	7,9	5,6
2016					
Enero	7,7	7,5	7,9	8,8	5,2
Febrero	8,0	8,7	7,5	8,0	6,1
Marzo	8,0	8,2	7,8	8,4	6,2
Enero - Marzo/16	7,9	8,1	7,7	8,3	5,8
Abril	8,1	8,4	7,8	8,3	6,4
Mayo	7,9	9,0	7,0	7,8	4,6
Junio	7,5	7,8	7,3	7,9	5,5
Abril - Junio/16	7,8	8,4	7,4	8,0	5,6
Julio	8,6	9,7	7,8	7,6	8,4
Agosto	7,7	8,8	6,9	7,3	5,8
Setiembre	8,4	9,0	8,0	8,2	7,3
Julio - Setiembre/16	8,2	9,2	7,6	7,7	7,0
Octubre					
Noviembre					
Diciembre					
Octubre - Diciembre/16					
Total 2016					

Fuente: Instituto Nacional de Estadística (INE).

Nota: Las cifras presentadas están sujetas a revisión, en función del cierre anual de la base.

(1): Cifras revisadas a abril de 2015.

(2): Cifras revisadas a abril de 2016.

TASA DE ACTIVIDAD POR AREA GEOGRAFICA

Período: 2014 -

Mes, trimestre y año	Total País Localidades 5.000 o más hab.	Montevideo	Interior Localidades 5.000 o más hab.	Área Metropolitana (1)	Resto País
2014 (2)					
Enero	64,8	67,1	63,1	66,7	62,9
Febrero	65,6	66,4	64,8	66,5	64,9
Marzo	64,5	65,6	63,5	65,8	62,4
Enero - Marzo/14	65,1	66,5	63,9	66,5	63,4
Abril	64,8	66,2	63,6	65,8	63,8
Mayo	64,9	66,0	63,8	66,0	63,7
Junio	64,5	66,6	62,7	66,5	61,3
Abril - Junio/14	64,8	66,3	63,4	66,1	62,8
Julio	63,6	64,5	62,7	64,8	62,2
Agosto	64,3	65,6	63,2	65,3	63,1
Setiembre	64,8	67,3	62,4	66,7	62,6
Julio - Setiembre/14	64,3	65,8	62,8	65,6	62,6
Octubre	65,4	67,6	63,5	67,1	63,0
Noviembre	65,0	67,5	62,7	66,8	63,6
Diciembre	64,6	66,3	63,1	66,0	63,8
Octubre - Diciembre/14	65,0	67,2	63,1	66,7	63,4
Total 2014	64,8	66,4	63,2	66,2	63,1
2015 (3)					
Enero	63,9	64,5	63,3	64,7	62,6
Febrero	63,5	65,1	62,0	64,8	61,7
Marzo	64,6	66,6	62,8	66,3	62,9
Enero - Marzo/15	63,9	65,4	62,6	65,2	62,2
Abril	63,9	65,5	62,5	65,0	63,4
Mayo	63,8	66,1	61,6	65,7	60,9
Junio	64,7	66,4	63,0	65,9	62,4
Abril - Junio/15	64,1	66,0	62,3	65,5	62,1
Julio	64,0	66,5	61,7	66,1	60,7
Agosto	63,4	64,8	62,0	64,9	61,3
Setiembre	63,2	65,1	61,5	64,6	60,7
Julio - Setiembre/15	63,5	65,4	61,7	65,1	61,0
Octubre	64,2	65,8	62,7	65,5	61,4
Noviembre	64,8	65,5	64,3	66,0	63,4
Diciembre	64,2	65,8	62,7	65,4	63,6
Octubre - Diciembre/15	64,4	65,7	63,1	65,7	62,7
Total 2015	64,0	65,7	62,4	65,4	62,0
2016					
Enero	64,5	64,9	64,2	64,9	62,5
Febrero	63,7	64,8	62,7	64,7	61,8
Marzo	64,6	67,3	62,1	66,0	63,0
Enero - Marzo/16	64,2	65,7	62,9	65,2	62,5
Abril	63,7	65,5	62,0	65,6	60,6
Mayo	63,5	65,8	61,5	65,5	60,8
Junio	63,3	66,3	60,6	66,0	60,3
Abril - Junio/16	63,5	65,9	61,3	65,7	60,4
Julio	63,8	66,1	61,7	65,4	60,8
Agosto	63,0	64,5	61,6	64,3	61,1
Setiembre	64,5	67,6	61,6	67,3	60,4
Julio - Setiembre/16	63,7	66,0	61,5	65,6	60,7
Octubre					
Noviembre					
Diciembre					
Octubre - Diciembre/16					
Total 2016					

Fuente: Instituto Nacional de Estadística (INE).

Nota: Las cifras presentadas están sujetas a revisión, en función del cierre anual de la base.

(1): Se corresponde con Gran Montevideo hasta Diciembre de 2005. Por más información visualizar el mapa de Área Metropolitana en: www.ine.gub.uy/actividad/Formato_a3h_Area_Metropolitana.pdf.

(2): Cifras revisadas a abril de 2015.

(3): Cifras revisadas a abril de 2016.

TASA DE EMPLEO POR AREA GEOGRAFICA

Período: 2014 -

Mes, trimestre y año	Total País Localidades 5.000 o más hab.	Montevideo	Interior Localidades 5.000 o más hab.	Área Metropolitana (1)	Resto País
2014 (2)					
Enero	60,4	63,1	58,3	62,5	58,3
Febrero	60,7	62,1	59,5	61,8	60,3
Marzo	60,2	60,9	59,6	61,1	59,1
Enero - Marzo/14	60,6	62,2	59,2	61,9	59,2
Abril	60,3	61,8	58,9	61,0	59,8
Mayo	60,1	61,3	59,0	61,1	59,7
Junio	60,5	62,2	59,0	62,1	57,0
Abril - Junio/14	60,4	61,8	59,1	61,4	58,8
Julio	59,8	60,3	59,3	60,5	59,4
Agosto	59,8	61,1	58,7	60,5	59,2
Setiembre	60,7	62,9	58,7	62,4	59,0
Julio - Setiembre/14	60,2	61,5	58,9	61,2	59,2
Octubre	61,0	62,8	59,4	62,2	59,2
Noviembre	60,2	62,2	58,3	61,6	59,8
Diciembre	60,4	62,4	58,6	61,8	59,6
Octubre - Diciembre/14	60,5	62,5	58,8	61,9	59,6
Total 2014	60,4	62,0	58,9	61,6	59,2
2015 (3)					
Enero	59,6	60,7	58,7	60,8	58,1
Febrero	58,7	60,5	57,1	59,9	57,6
Marzo	59,6	61,6	57,8	61,1	58,7
Enero - Marzo/15	59,2	60,9	57,7	60,6	58,0
Abril	58,4	59,6	57,3	58,8	59,2
Mayo	58,9	61,1	56,8	60,4	56,9
Junio	59,8	61,4	58,2	60,6	58,3
Abril - Junio/15	59,0	60,7	57,4	59,9	57,9
Julio	59,5	61,9	57,3	61,3	56,7
Agosto	58,4	59,1	57,7	59,4	57,3
Setiembre	57,7	59,4	56,2	59,1	56,2
Julio - Setiembre/15	58,5	60,1	57,0	59,8	56,8
Octubre	58,5	60,2	56,9	59,7	56,4
Noviembre	59,5	60,0	59,0	60,8	58,3
Diciembre	59,2	60,9	57,7	60,5	59,0
Octubre - Diciembre/15	59,0	60,4	57,8	60,3	57,9
Total 2015	59,0	60,6	57,4	60,3	57,7
2016					
Enero	59,2	60,0	58,5	59,7	57,8
Febrero	58,4	59,1	57,7	58,9	57,6
Marzo	59,2	61,8	56,9	60,2	58,5
Enero - Marzo/16	59,0	60,3	57,7	59,7	58,0
Abril	58,4	60,0	56,9	59,8	56,3
Mayo	58,2	59,8	56,7	59,6	56,8
Junio	58,3	61,1	55,8	60,8	56,0
Abril - Junio/16	58,3	60,4	56,4	60,1	56,2
Julio	58,3	59,7	57,0	59,4	56,0
Agosto	57,9	58,8	57,1	59,0	56,7
Setiembre	59,0	61,6	56,6	61,2	55,7
Julio - Setiembre/16	58,3	60,0	56,8	59,8	56,1
Octubre					
Noviembre					
Diciembre					
Octubre - Diciembre/16					
Total 2016					

Fuente: Instituto Nacional de Estadística (INE).

Nota: Las cifras presentadas están sujetas a revisión, en función del cierre anual de la base.

(1): Se corresponde con Gran Montevideo hasta Diciembre de 2005. Por más información visualizar el mapa de Área Metropolitana en: www.ine.gub.uy/actividad/Formato_a3h_Area_Metropolitana.pdf.

(2): Cifras revisadas a abril de 2015.

(3): Cifras revisadas a abril de 2016.

TASA DE DESEMPLEO POR AREA GEOGRAFICA

Período: 2014 -

Mes, trimestre y año	Total País Localidades 5.000 o más hab.	Montevideo	Interior Localidades 5.000 o más hab.	Área Metropolitana (1)	Resto País
2014 (2)					
Enero	6,9	5,9	7,7	6,3	7,3
Febrero	7,4	6,4	8,4	7,0	7,1
Marzo	6,7	7,1	6,3	7,2	5,4
Enero - Marzo/14	7,0	6,5	7,5	6,9	6,5
Abril	7,2	6,6	7,7	7,2	6,3
Mayo	7,3	7,2	7,5	7,3	6,2
Junio	6,8	6,5	7,1	6,7	7,0
Abril - Junio/14	7,1	6,8	7,4	7,1	6,4
Julio	6,1	6,6	5,6	6,6	4,6
Agosto	7,2	6,8	7,5	7,3	6,1
Setiembre	6,5	6,5	6,4	6,6	5,8
Julio - Setiembre/14	6,6	6,6	6,5	6,8	5,4
Octubre	6,8	7,1	6,4	7,3	5,9
Noviembre	7,4	7,9	6,9	7,9	6,0
Diciembre	6,6	5,9	7,2	6,5	6,5
Octubre - Diciembre/14	6,9	7,0	6,8	7,2	6,1
Total 2014	6,9	6,7	7,0	7,0	6,1
2015 (3)					
Enero	6,6	5,9	7,3	6,0	7,2
Febrero	7,6	7,1	8,0	7,5	6,6
Marzo	7,7	7,5	7,9	7,7	6,7
Enero - Marzo/15	7,3	6,8	7,8	7,1	6,8
Abril	8,6	9,0	8,2	9,5	6,6
Mayo	7,7	7,5	7,8	8,0	6,6
Junio	7,6	7,6	7,7	8,0	6,7
Abril - Junio/15	8,0	8,0	7,9	8,5	6,7
Julio	7,1	7,0	7,2	7,2	6,7
Agosto	7,9	8,8	7,0	8,5	6,6
Setiembre	8,7	8,7	8,6	8,5	7,5
Julio - Setiembre/15	7,9	8,2	7,6	8,1	6,9
Octubre	8,9	8,5	9,2	8,8	8,2
Noviembre	8,2	8,4	8,1	7,9	8,0
Diciembre	7,8	7,5	8,0	7,6	7,2
Octubre - Diciembre/15	8,3	8,1	8,4	8,1	7,7
Total 2015	7,8	7,8	7,9	7,9	7,0
2016					
Enero	8,2	7,5	8,8	8,0	7,5
Febrero	8,3	8,7	8,0	9,0	6,9
Marzo	8,3	8,2	8,4	8,8	7,1
Enero - Marzo/16	8,2	8,1	8,3	8,6	7,1
Abril	8,3	8,4	8,3	8,9	7,1
Mayo	8,4	9,0	7,8	9,1	6,5
Junio	7,9	7,8	7,9	7,9	7,1
Abril - Junio/16	8,2	8,4	8,0	8,6	6,9
Julio	8,6	9,7	7,6	9,2	7,9
Agosto	8,1	8,8	7,3	8,2	7,2
Setiembre	8,6	9,0	8,2	9,0	7,7
Julio - Setiembre/16	8,4	9,2	7,7	8,8	7,6
Octubre					
Noviembre					
Diciembre					
Octubre - Diciembre/16					
Total 2016					

Fuente: Instituto Nacional de Estadística (INE).

Nota: Las cifras presentadas están sujetas a revisión, en función del cierre anual de la base.

(1): Se corresponde con Gran Montevideo hasta Diciembre de 2005. Por más información visualizar el mapa de Área Metropolitana en: [www.ine.gub.uy/actividad/Formato_a3h_Area Metropolitana.pdf](http://www.ine.gub.uy/actividad/Formato_a3h_Area_Metropolitana.pdf).

(2): Cifras revisadas a abril de 2015.

(3): Cifras revisadas a abril de 2016.

PORCENTAJE DE LA POBLACION OCUPADA, POR CARACTERISTICAS DE LA OCUPACION.

TOTAL PAIS

Período: 2014 -

Mes, trimestre y año	Total	Subempleo (1)	Subempleo y No Registro Simultáneo	No Registro (2)	Empleo sin Restricciones
2014 (3)					
Enero	100,0	2,0	3,6	19,8	74,6
Febrero	100,0	2,6	4,6	20,0	72,7
Marzo	100,0	2,2	3,9	20,7	73,2
Enero - Marzo/14	100,0	2,3	4,0	20,3	73,4
Abril	100,0	2,9	4,4	21,1	71,7
Mayo	100,0	2,2	4,8	21,0	72,1
Junio	100,0	2,0	4,3	19,5	74,1
Abril - Junio/14	100,0	2,3	4,5	20,5	72,7
Julio	100,0	2,2	4,7	20,9	72,3
Agosto	100,0	2,1	4,4	19,6	73,9
Setiembre	100,0	2,4	5,2	20,1	72,4
Julio - Setiembre/14	100,0	2,2	4,8	20,2	72,8
Octubre	100,0	1,9	4,5	22,0	71,5
Noviembre	100,0	1,9	4,8	20,0	73,3
Diciembre	100,0	2,2	4,3	20,5	73,0
Octubre - Diciembre/14	100,0	2,0	4,6	20,8	72,6
Total 2014	100,0	2,2	4,4	20,5	72,9
2015 (4)					
Enero	100,0	1,3	4,3	20,5	73,9
Febrero	100,0	2,4	4,2	20,2	73,3
Marzo	100,0	2,4	4,2	20,9	72,4
Enero - Marzo/15	100,0	2,0	4,3	20,4	73,3
Abril	100,0	1,9	4,9	20,8	72,3
Mayo	100,0	2,4	4,1	18,8	74,7
Junio	100,0	2,4	5,3	20,6	71,8
Abril - Junio/15	100,0	2,2	4,8	20,0	73,0
Julio	100,0	2,6	5,4	19,3	72,7
Agosto	100,0	2,4	5,5	19,4	72,7
Setiembre	100,0	2,7	5,0	19,2	73,1
Julio - Setiembre/15	100,0	2,6	5,3	19,3	72,8
Octubre	100,0	2,8	5,0	18,8	73,4
Noviembre	100,0	2,4	5,2	20,0	72,3
Diciembre	100,0	2,5	5,2	20,2	72,1
Octubre - Diciembre/15	100,0	2,6	5,1	19,8	72,5
Total 2015	100,0	2,3	4,8	19,9	73,0
2016					
Enero	100,0	2,1	5,4	19,8	72,7
Febrero	100,0	2,5	5,3	20,6	71,7
Marzo	100,0	2,9	5,7	19,6	71,8
Enero - Marzo/16	100,0	2,5	5,4	20,0	72,1
Abril	100,0	2,5	5,3	19,1	73,1
Mayo	100,0	2,2	6,1	20,0	71,6
Junio	100,0	2,7	6,0	19,8	71,5
Abril - Junio/16	100,0	2,4	5,8	19,6	72,1
Julio	100,0	2,7	6,0	18,5	72,9
Agosto	100,0	2,5	6,1	19,2	72,2
Setiembre	100,0	2,4	5,4	20,2	72,1
Julio - Setiembre/16	100,0	2,5	5,9	19,3	72,3
Octubre					
Noviembre					
Diciembre					
Octubre - Diciembre/16					
Total 2016					

Fuente: Instituto Nacional de Estadística (INE).

Notas: La adición de subtotaes puede no reproducir exactamente el total debido a los procesos computacionales de redondeo.

Las cifras presentadas están sujetas a revisión, en función del cierre anual de la base.

(1): El subempleo es el ocupado que trabajando menos de 40 horas semanales, manifiesta el deseo de trabajar más horas y está disponible para hacerlo.

(2): Trabajador no registrado es aquella persona ocupada que declara no tener derecho a jubilación en el trabajo que desarrolla.

(3): Cifras revisadas a abril de 2015.

(4): Cifras revisadas a abril de 2016.

TASA DE ACTIVIDAD, EMPLEO Y DESEMPLEO, POR SEXO

TOTAL PAIS

Período: 2014 -

Mes, trimestre y año	ACTIVIDAD			EMPLEO			DESEMPLEO		
	Total	Hombres	Mujeres	Total	Hombres	Mujeres	Total	Hombres	Mujeres
2014 (1)									
Enero	64,9	74,2	56,6	60,5	70,3	51,8	6,7	5,2	8,5
Febrero	65,7	74,6	57,6	61,1	70,7	52,3	7,0	5,3	9,1
Marzo	64,2	73,7	55,6	60,1	70,3	50,9	6,3	4,7	8,3
Enero - Marzo/14	65,0	74,5	56,4	60,6	70,7	51,5	6,7	5,1	8,6
Abril	64,8	73,7	56,7	60,4	70,1	51,6	6,8	4,9	9,0
Mayo	64,9	73,9	56,7	60,5	70,0	51,9	6,8	5,3	8,5
Junio	63,9	73,4	55,3	59,6	69,3	50,7	6,9	5,6	8,3
Abril - Junio/14	64,5	73,7	56,1	60,1	69,8	51,4	6,8	5,3	8,5
Julio	63,6	73,6	54,4	60,0	70,1	50,7	5,7	4,8	6,8
Agosto	64,2	74,7	54,8	59,9	70,9	50,0	6,7	5,0	8,9
Setiembre	64,7	74,0	56,4	60,7	70,5	51,9	6,2	4,7	8,0
Julio - Setiembre/14	64,2	74,1	55,2	60,2	70,6	50,9	6,2	4,8	7,9
Octubre	65,1	74,7	56,4	60,8	70,9	51,7	6,7	5,2	8,4
Noviembre	65,3	74,8	56,6	60,7	70,4	51,9	7,0	5,9	8,4
Diciembre	64,9	74,9	55,9	60,7	71,5	51,0	6,5	4,5	8,8
Octubre - Diciembre/14	65,1	74,8	56,3	60,8	71,0	51,5	6,7	5,1	8,5
Total 2014	64,7	74,3	55,9	60,4	70,5	51,3	6,6	5,1	8,3
2015 (2)									
Enero	63,7	72,9	55,3	59,5	68,7	51,1	6,6	5,7	7,7
Febrero	63,3	72,8	54,7	58,8	68,2	50,2	7,1	6,3	8,1
Marzo	64,6	73,1	56,9	59,9	68,8	51,9	7,3	5,9	8,9
Enero - Marzo/15	63,8	72,8	55,6	59,3	68,5	51,0	7,0	6,0	8,2
Abril	64,2	73,6	55,6	59,0	68,7	50,1	8,1	6,7	9,9
Mayo	63,4	72,2	55,3	58,7	67,7	50,5	7,4	6,3	8,7
Junio	64,2	73,8	55,5	59,5	69,2	50,6	7,4	6,2	8,9
Abril - Junio/15	63,8	73,1	55,4	59,0	68,4	50,4	7,6	6,4	9,2
Julio	63,5	73,1	54,7	59,1	68,7	50,3	7,0	6,0	8,2
Agosto	63,2	72,3	54,9	58,4	67,7	49,8	7,6	6,3	9,2
Setiembre	62,7	72,1	54,2	57,7	67,3	48,9	8,0	6,6	9,8
Julio - Setiembre/15	63,1	72,5	54,5	58,4	67,9	49,6	7,6	6,3	9,1
Octubre	63,5	72,1	55,7	58,1	66,2	50,7	8,5	8,2	9,0
Noviembre	64,7	73,9	56,5	59,6	69,1	51,0	7,9	6,5	9,6
Diciembre	64,6	73,9	56,0	59,8	69,1	51,3	7,4	6,5	8,5
Octubre - Diciembre/15	64,3	73,3	56,0	59,2	68,1	51,0	7,9	7,0	9,0
Total 2015	63,8	73,0	55,4	59,0	68,4	50,5	7,5	6,4	8,9
2016									
Enero	63,8	72,7	55,7	58,8	67,7	50,7	7,7	6,8	8,9
Febrero	63,3	72,8	54,7	58,3	67,9	49,4	8,0	6,7	9,7
Marzo	64,6	72,7	57,1	59,4	67,9	51,6	8,0	6,7	9,5
Enero - Marzo/16	63,9	72,7	55,8	58,9	67,9	50,6	7,9	6,7	9,3
Abril	63,2	71,5	55,6	58,1	66,8	50,1	8,1	6,6	9,8
Mayo	63,2	72,8	54,5	58,2	68,3	49,0	7,9	6,1	10,0
Junio	63,2	71,5	55,7	58,5	67,2	50,5	7,5	6,0	9,3
Abril - Junio/16	63,2	71,9	55,2	58,2	67,4	49,8	7,8	6,2	9,7
Julio	63,2	72,0	55,1	57,8	66,7	49,6	8,6	7,4	10,0
Agosto	62,7	71,8	54,5	57,9	67,1	49,5	7,7	6,5	9,2
Setiembre	63,9	72,2	56,3	58,6	67,3	50,6	8,4	6,9	10,2
Julio - Setiembre/16	63,2	72,0	55,2	58,0	67,0	49,8	8,2	6,9	9,8
Octubre									
Noviembre									
Diciembre									
Octubre - Diciembre/16									
Total 2016									

Fuente: Instituto Nacional de Estadística (INE).

Nota: Las cifras presentadas están sujetas a revisión, en función del cierre anual de la base.

(1): Cifras revisadas a abril de 2015.

(2): Cifras revisadas a abril de 2016.

TASA ESPECIFICA DE ACTIVIDAD POR TRAMOS DE EDAD

TOTAL PAIS

Período: 2015 -

Trimestre	Grupos de edad											
	14 a 24 años			25 a 39 años			40 a 60 años			61 años y más		
	Estimación Puntual	Intervalo de Confianza al 95%		Estimación Puntual	Intervalo de Confianza al 95%		Estimación Puntual	Intervalo de Confianza al 95%		Estimación Puntual	Intervalo de Confianza al 95%	
	Límite Inferior	Límite Superior	Límite Inferior	Límite Superior	Límite Inferior	Límite Superior	Límite Inferior	Límite Superior	Límite Inferior	Límite Superior	Límite Inferior	Límite Superior
2015 (1)												
Enero - Marzo/15	46,1	44,7	47,5	89,1	88,3	89,9	84,1	83,3	84,9	22,3	21,2	23,4
Abril - Junio/15	46,7	45,2	48,2	88,3	87,4	89,2	84,0	83,2	84,8	23,0	22,4	23,6
Julio - Setiembre/15	44,8	43,3	46,3	88,3	87,4	89,2	83,6	82,8	84,4	22,7	21,6	23,8
Octubre - Diciembre/15	47,6	46,1	49,1	88,4	87,6	89,2	84,4	83,6	85,2	24,2	23,0	25,4
Total 2015	46,5	45,8	47,2	88,5	88,1	88,9	84,0	83,6	84,4	23,0	22,4	23,6
2016												
Enero - Marzo/16	46,0	44,5	47,5	89,1	88,3	89,9	84,4	83,6	85,3	22,7	21,6	23,8
Abril - Junio/16	45,4	43,9	46,9	88,3	87,5	89,1	83,7	82,9	84,5	22,1	21,0	23,2
Julio - Setiembre/16	44,2	42,7	45,7	88,5	87,7	89,3	83,9	83,0	84,8	22,6	21,4	23,8
Octubre - Diciembre/16												
Total 2016												

Fuente: Instituto Nacional de Estadística (INE).

(1): Cifras revisadas a abril de 2016.

Nota: Las cifras presentadas están sujetas a revisión, en función del cierre anual de la base.

TASA ESPECIFICA DE ACTIVIDAD POR TRAMOS DE EDAD TOTAL PAIS HOMBRES

Período: 2015 -

Trimestre	Grupos de edad											
	14 a 24 años			25 a 39 años			40 a 60 años			61 años y más		
	Estimación Puntual	Intervalo de Confianza al 95%		Estimación Puntual	Intervalo de Confianza al 95%		Estimación Puntual	Intervalo de Confianza al 95%		Estimación Puntual	Intervalo de Confianza al 95%	
	Límite Inferior	Límite Superior	Límite Inferior	Límite Superior	Límite Inferior	Límite Superior	Límite Inferior	Límite Superior	Límite Inferior	Límite Superior	Límite Inferior	Límite Superior
2015 (1)												
Enero - Marzo/15	52,1	50,1	54,1	96,1	95,3	96,9	93,1	92,3	93,9	32,6	30,7	34,5
Abril - Junio/15	52,7	50,7	54,7	95,6	94,8	96,4	92,8	92	93,6	33,7	31,9	35,7
Julio - Setiembre/15	51,4	49,3	53,5	96,2	95,4	97	92,9	92,1	93,7	32,4	30,5	34,3
Octubre - Diciembre/15	53,2	51,2	55,2	95,8	95	96,6	92,9	92	93,8	35,3	33,4	37,2
Total 2015	52,6	51,6	53,6	95,9	95,5	96,3	92,9	92,5	93,3	33,5	32,5	34,5
2016												
Enero - Marzo/16	51,7	49,7	53,7	95,9	95,2	96,7	93,0	92,2	93,9	32,6	30,8	34,4
Abril - Junio/16	50,7	48,6	52,8	95,6	94,8	96,4	92,6	91,7	93,5	31,2	29,3	33,1
Julio - Setiembre/16	49,4	47,4	51,4	96,0	95,2	96,8	92,2	91,3	93,1	31,6	29,7	33,5
Total 2016												

Fuente: Instituto Nacional de Estadística (INE).

(1): Cifras revisadas a abril de 2016.

Nota: Las cifras presentadas están sujetas a revisión, en función del cierre anual de la base.

**TASA ESPECIFICA DE ACTIVIDAD POR GRUPOS DE EDAD
TOTAL PAIS MUJERES**

Período: 2015 -

Grupos de edad

Trimestre	Grupos de edad											
	14 a 24 años			25 a 39 años			40 a 60 años			61 años y más		
	Estimación Puntual	Intervalo de Confianza al 95%		Estimación Puntual	Intervalo de Confianza al 95%		Estimación Puntual	Intervalo de Confianza al 95%		Estimación Puntual	Intervalo de Confianza al 95%	
	Límite Inferior	Límite Superior	Límite Inferior	Límite Superior	Límite Inferior	Límite Superior	Límite Inferior	Límite Superior	Límite Inferior	Límite Superior	Límite Inferior	Límite Superior
2015 (1)												
Enero - Marzo/15	39,7	37,6	41,8	82,7	81,4	84,0	75,5	74,1	76,9	14,9	13,6	16,2
Abril - Junio/15	40,4	38,4	42,4	81,4	80,0	82,8	75,8	74,5	77,1	15,3	14,1	16,5
Julio - Setiembre/15	37,5	35,5	39,5	80,8	79,3	82,3	75,0	73,7	76,3	15,7	14,5	16,9
Octubre - Diciembre/15	41,7	39,6	43,8	81,2	79,8	82,6	76,6	75,3	77,9	16,1	14,8	17,4
Total 2015	40,0	39,0	41,0	81,4	80,7	82,1	75,6	74,9	76,3	15,5	14,9	16,1
2016												
Enero - Marzo/16	39,9	37,9	42,0	82,5	81,1	83,9	76,4	75,1	77,7	15,6	14,4	16,8
Abril - Junio/16	39,8	37,7	41,9	81,5	80,0	83,0	75,2	73,8	76,6	15,7	14,5	16,9
Julio - Setiembre/16	38,7	36,7	40,7	81,3	79,9	82,7	75,9	74,5	77,3	16,1	14,8	17,4
Octubre - Diciembre/16												
Total 2016												

Fuente: Instituto Nacional de Estadística (INE).

(1): Cifras revisadas a abril de 2016.

Nota: Las cifras presentadas están sujetas a revisión, en función del cierre anual de la base.

TASA ESPECIFICA DE EMPLEO POR TRAMOS DE EDAD

TOTAL PAIS

Período: 2015 -

Trimestre	Grupos de edad											
	14 a 24 años			25 a 39 años			40 a 60 años			61 años y más		
	Estimación Puntual	Intervalo de Confianza al 95%		Estimación Puntual	Intervalo de Confianza al 95%		Estimación Puntual	Intervalo de Confianza al 95%		Estimación Puntual	Intervalo de Confianza al 95%	
	Límite Inferior	Límite Superior	Límite Inferior	Límite Superior	Límite Inferior	Límite Superior	Límite Inferior	Límite Superior	Límite Inferior	Límite Superior	Límite Inferior	Límite Superior
2015 (1)												
Enero - Marzo/15	36,5	35,1	37,9	83,8	82,8	84,8	81,2	80,3	82,1	21,6	20,5	22,9
Abril - Junio/15	35,8	34,4	37,2	83,0	82,0	84,0	80,9	80,0	81,8	22,1	21,0	23,2
Julio - Setiembre/15	34,9	33,5	36,3	81,9	80,9	82,9	80,7	79,8	81,6	22,1	21,0	23,2
Octubre - Diciembre/15	36,1	34,7	37,5	82,6	81,6	83,6	81,0	80,1	81,9	23,7	22,5	24,9
Total 2015	36,1	35,4	36,8	82,9	82,4	83,4	0,8	80,5	81,3	22,4	21,8	23,0
2016												
Enero - Marzo/16	35,3	33,9	36,7	83,0	82,0	84,0	80,9	80,0	81,8	22,2	21,1	23,3
Abril - Junio/16	34,7	33,3	36,1	82,0	81,0	83,0	80,8	79,9	81,7	21,5	20,4	22,6
Julio - Setiembre/16	33,0	31,6	34,4	82,7	81,7	83,7	80,1	79,2	81,0	21,8	20,7	22,9
Total 2016												

Fuente: Instituto Nacional de Estadística (INE).

(1): Cifras revisadas a abril de 2016.

Nota: Las cifras presentadas están sujetas a revisión, en función del cierre anual de la base.

TASA ESPECIFICA DE EMPLEO POR TRAMOS DE EDAD TOTAL PAIS HOMBRES

Período: 2015 -

Grupos de edad

Trimestre	Grupos de edad											
	14 a 24 años			25 a 39 años			40 a 60 años			61 años y más		
	Estimación Puntual	Intervalo de Confianza al 95%		Estimación Puntual	Intervalo de Confianza al 95%		Estimación Puntual	Intervalo de Confianza al 95%		Estimación Puntual	Intervalo de Confianza al 95%	
	Límite Inferior	Límite Superior	Límite Inferior	Límite Superior	Límite Inferior	Límite Superior	Límite Inferior	Límite Superior	Límite Inferior	Límite Superior	Límite Inferior	Límite Superior
2015 (1)												
Enero - Marzo/15	42,1	40,1	44,1	92,1	91,0	93,2	90,7	89,8	91,6	31,5	29,6	33,4
Abril - Junio/15	42,2	40,2	44,2	91,5	90,4	92,6	89,9	88,9	90,9	32,5	30,7	34,3
Julio - Setiembre/15	41,5	39,5	43,5	91,2	90,1	92,3	90,2	89,2	91,2	31,9	30,0	33,8
Octubre - Diciembre/15	41,7	39,7	43,7	90,6	89,4	91,8	89,8	88,8	90,8	34,7	32,7	36,7
Total 2015	42,2	41,2	43,2	91,4	90,9	91,9	90,1	89,6	90,6	32,7	31,7	33,7
2016												
Enero - Marzo/16	41,4	39,4	43,4	90,6	89,5	91,7	90,2	89,2	91,2	31,7	29,9	33,5
Abril - Junio/16	40,8	38,8	42,8	90,5	89,4	91,6	90,3	89,3	91,3	30,4	28,5	32,3
Julio - Setiembre/16	38,7	36,7	40,7	91,1	90,0	92,2	88,8	87,7	89,9	30,5	28,7	32,3
Total 2016												

Fuente: Instituto Nacional de Estadística (INE).

(1): Cifras revisadas a abril de 2016.

Nota: Las cifras presentadas están sujetas a revisión, en función del cierre anual de la base.

TASA ESPECIFICA DE EMPLEO POR TRAMOS DE EDAD TOTAL PAIS MUJERES

Período: 2015 -

Grupos de edad

Trimestre	Grupos de edad											
	14 a 24 años			25 a 39 años			40 a 60 años			61 años y más		
	Estimación Puntual	Intervalo de Confianza al 95%		Estimación Puntual	Intervalo de Confianza al 95%		Estimación Puntual	Intervalo de Confianza al 95%		Estimación Puntual	Intervalo de Confianza al 95%	
	Límite Inferior	Límite Superior	Límite Inferior	Límite Superior	Límite Inferior	Límite Superior	Límite Inferior	Límite Superior	Límite Inferior	Límite Superior	Límite Inferior	Límite Superior
2015 (1)												
Enero - Marzo/15	30,6	28,7	32,5	76,1	74,6	77,6	72,2	70,8	73,6	14,5	13,4	15,8
Abril - Junio/15	29,0	27,1	30,9	74,9	73,3	76,5	72,4	71,0	73,8	14,7	13,5	15,9
Julio - Setiembre/15	27,7	25,9	29,5	73,1	71,5	74,7	71,9	70,5	73,3	15,1	13,9	16,3
Octubre - Diciembre/15	30,1	28,1	32,1	74,9	73,3	76,5	73,1	71,7	74,5	15,8	14,5	17,1
Total 2015	29,5	28,6	30,4	74,7	73,9	75,5	72,3	71,6	73,0	15,0	14,4	15,6
2016												
Enero - Marzo/16	28,8	27,0	30,6	75,7	74,1	77,3	72,3	70,9	73,7	15,4	14,2	16,6
Abril - Junio/16	28,2	26,3	30,1	73,9	72,3	75,5	71,8	70,3	73,3	15,2	14,0	16,4
Julio - Setiembre/16	27,2	25,3	29,1	74,6	73,0	76,2	71,7	70,2	73,2	15,6	14,3	16,9
Octubre - Diciembre/16												
Total 2016												

Fuente: Instituto Nacional de Estadística (INE).

(1): Cifras revisadas a abril de 2016.

Nota: Las cifras presentadas están sujetas a revisión, en función del cierre anual de la base.

TASA ESPECIFICA DE DESEMPLEO POR TRAMOS DE EDAD

TOTAL PAIS

Período: 2015 -

Grupos de edad

Trimestre	Grupos de edad											
	14 a 24 años			25 a 39 años			40 a 60 años			61 años y más		
	Estimación Puntual	Intervalo de Confianza al 95%		Estimación Puntual	Intervalo de Confianza al 95%		Estimación Puntual	Intervalo de Confianza al 95%		Estimación Puntual	Intervalo de Confianza al 95%	
	Límite Inferior	Límite Superior	Límite Inferior	Límite Superior	Límite Inferior	Límite Superior	Límite Inferior	Límite Superior	Límite Inferior	Límite Superior	Límite Inferior	Límite Superior
2015 (1)												
Enero - Marzo/15	20,7	18,9	22,5	6,0	5,3	6,7	3,4	2,9	3,9	3,1	2,1	4,1
Abril - Junio/15	23,4	21,6	25,2	6,0	5,3	6,7	3,8	3,3	4,3	3,9	2,8	5,0
Julio - Setiembre/15	22,1	20,3	23,9	7,2	6,4	8,0	3,5	3,0	4,0	2,5	1,6	3,4
Octubre - Diciembre/15	24,2	22,3	26,1	6,6	5,9	7,3	3,9	3,4	4,4	2,0	1,2	2,8
Total 2015	22,5	21,6	23,4	6,4	6,0	6,8	3,7	3,4	4,0	2,9	2,4	3,4
2016												
Enero - Marzo/16	23,3	21,5	25,1	6,8	6,1	7,5	4,1	3,6	4,6	2,3	1,5	3,1
Abril - Junio/16	23,6	21,7	25,5	7,2	6,4	8,0	3,4	2,9	3,9	2,9	2,0	3,8
Julio - Setiembre/16	25,2	23,2	27,2	6,6	5,9	7,3	4,5	4,0	5,0	3,5	2,4	4,6
Octubre - Diciembre/16												
Total 2016												

Fuente: Instituto Nacional de Estadística (INE).

(1): Cifras revisadas a abril de 2016.

Nota: Las cifras presentadas están sujetas a revisión, en función del cierre anual de la base.

TASA ESPECIFICA DE DESEMPLEO POR TRAMOS DE EDAD TOTAL PAIS HOMBRES

Período: 2015 -

Grupos de edad

Trimestre	Grupos de edad											
	14 a 24 años			25 a 39 años			40 a 60 años			61 años y más		
	Estimación Puntual	Intervalo de Confianza al 95%		Estimación Puntual	Intervalo de Confianza al 95%		Estimación Puntual	Intervalo de Confianza al 95%		Estimación Puntual	Intervalo de Confianza al 95%	
	Límite Inferior	Límite Superior	Límite Inferior	Límite Superior	Límite Inferior	Límite Superior	Límite Inferior	Límite Superior	Límite Inferior	Límite Superior	Límite Inferior	Límite Superior
2015 (1)												
Enero - Marzo/15	19,3	17,1	21,5	4,2	3,4	5,0	2,6	2,0	3,2	3,3	2,0	4,6
Abril - Junio/15	19,9	17,7	22,1	4,3	3,5	5,1	3,1	2,4	3,8	3,7	2,3	5,1
Julio - Setiembre/15	19,4	17,2	21,6	5,2	4,2	6,2	2,9	2,3	3,5	1,7	0,8	2,6
Octubre - Diciembre/15	21,6	19,2	24,0	5,5	4,6	6,5	3,3	2,6	4,0	1,8	0,9	2,7
Total 2015	19,9	18,7	21,1	4,7	4,2	5,2	3,0	2,7	3,3	2,6	2,0	3,2
2016												
Enero - Marzo/16	19,9	17,7	22,2	5,6	4,7	6,4	3,1	2,5	3,7	2,7	1,5	3,8
Abril - Junio/16	19,5	17,2	21,8	5,3	4,4	6,2	2,5	1,9	3,1	2,6	1,4	3,8
Julio - Setiembre/16	21,7	19,2	24,2	5,0	4,1	5,9	3,6	2,9	4,3	3,5	2,2	4,8
Octubre - Diciembre/16												
Total 2016												

Fuente: Instituto Nacional de Estadística (INE).

(1): Cifras revisadas a abril de 2016.

Nota: Las cifras presentadas están sujetas a revisión, en función del cierre anual de la base.

TASA ESPECIFICA DE DESEMPLEO POR TRAMOS DE EDAD TOTAL PAIS MUJERES

Período: 2015 -

Trimestre	Grupos de edad											
	14 a 24 años			25 a 39 años			40 a 60 años			61 años y más		
	Estimación Puntual	Intervalo de Confianza al 95%		Estimación Puntual	Intervalo de Confianza al 95%		Estimación Puntual	Intervalo de Confianza al 95%		Estimación Puntual	Intervalo de Confianza al 95%	
	Límite Inferior	Límite Superior	Límite Inferior	Límite Superior	Límite Inferior	Límite Superior	Límite Inferior	Límite Superior	Límite Inferior	Límite Superior	Límite Inferior	Límite Superior
2015 (1)												
Enero - Marzo/15	22,8	24,8	27,8	7,9	6,8	9,0	4,4	3,7	5,1	2,6	1,0	4,2
Abril - Junio/15	28,2	25,3	31,1	8,0	6,9	9,1	4,5	3,7	5,3	4,2	2,5	5,9
Julio - Setiembre/15	26,2	23,2	29,2	9,6	8,4	10,8	4,2	3,4	5,0	3,8	2,2	5,4
Octubre - Diciembre/15	27,7	24,8	30,6	7,8	6,7	8,9	4,6	3,8	5,4	2,1	0,9	3,3
Total 2015	26,3	24,8	27,8	8,2	7,6	8,8	4,4	4,0	4,8	3,2	2,4	4,0
2016												
Enero - Marzo/16	27,9	25,0	30,8	8,2	7,1	9,3	5,4	4,5	6,2	1,7	0,6	2,9
Abril - Junio/16	29,3	26,2	32,4	9,2	8,0	10,4	4,5	3,7	5,3	3,3	1,8	4,8
Julio - Setiembre/16	29,7	26,6	32,8	8,3	7,1	9,5	5,5	4,6	6,4	3,5	1,8	5,2
Total 2016												

Fuente: Instituto Nacional de Estadística (INE).

(1) Cifras revisadas a abril de 2016.

Nota: Las cifras presentadas están sujetas a revisión, en función del cierre anual de la base.

DISTRIBUCION DE LOS OCUPADOS POR CATEGORIA DE OCUPACION

TOTAL PAIS

Período: 2015 -

Trimestre	Categoría de Ocupación (1)								
	ASALARIADOS			CUENTAPROPIA			OTROS		
	Estimación Puntual	Intervalo de Confianza al 95%		Estimación Puntual	Intervalo de Confianza al 95%		Estimación Puntual	Intervalo de Confianza al 95%	
	Límite Inferior	Límite Superior		Límite Inferior	Límite Superior		Límite Inferior	Límite Superior	
2015 (2)									
Enero - Marzo/15	72,6	71,7	73,5	21,9	21,1	22,7	5,5	5,0	6,0
Abril - Junio/15	72,9	72,0	73,8	21,9	21,1	22,7	5,2	4,7	5,7
Julio - Setiembre/15	72,4	71,6	73,2	22,6	21,8	23,4	5,0	4,6	5,4
Octubre - Diciembre/15	72,2	71,4	73,0	22,6	21,8	23,4	5,2	4,7	5,7
Total 2015	72,5	72,1	72,9	22,3	21,9	22,7	5,3	5,0	5,6
2016									
Enero - Marzo/16	71,9	71,1	72,7	23,2	22,4	24,0	4,9	4,5	5,3
Abril - Junio/16	71,4	70,5	72,3	23,2	22,4	24,0	5,3	4,8	5,8
Julio - Setiembre/16	72,1	71,2	73,0	22,5	21,7	23,3	5,4	4,9	5,9
Octubre - Diciembre/16									
Total 2016									

Fuente: Instituto Nacional de Estadística (INE).

(1): La categoría Asalariados incluye: Asalariados públicos y privados y los trabajadores de programas sociales de empleo.

(2): Cifras revisadas a abril de 2016.

La categoría Cuentapropia incluye a los trabajadores por su cuenta con y sin local o inversión.

En Otros se agrupan los miembros de cooperativa de producción o trabajo, los patrones y los miembros del hogar no remunerados.

Nota: Las cifras presentadas están sujetas a revisión, en función del cierre anual de la base.