



República Oriental del Uruguay



Montevideo, 24 de agosto de 2017

## ENCUESTA CONTINUA DE HOGARES JUNIO 2017 Actividad, Empleo y Desempleo<sup>1</sup>

El Instituto Nacional de Estadística (INE) da a conocer a través de este informe, los principales indicadores de Actividad, Empleo y Desempleo del país que resultan de la Encuesta Continua de Hogares (ECH). El período de referencia sobre el cual se brinda información corresponde al mes de junio y al segundo trimestre de 2017.

Las estimaciones de las tasas de actividad, empleo y desempleo se brindan con información complementaria sobre sus intervalos de confianza para un nivel de confianza del 95 %.

### 1. Tasa de Actividad

- En el **mes de junio** la estimación puntual de la tasa de actividad para el Total del país, se ubicó en 62,2%, valor inferior al estimado en el mes anterior (62,8%) y también para el calculado en el mismo período del año 2016 (63,2%).

En Montevideo la estimación puntual de la tasa de actividad se estimó en 65,4%, en tanto para el Interior del país se ubicó en 60,0%.

#### Tasa de Actividad por zona - Abril 2017

Zona	Estimación puntual	Intervalo de confianza al 95%
Total país	62,2%	[61,2% ; 63,2%]
Montevideo	65,4%	[63,7% ; 67,1%]
Interior	60,0%	[58,6% ; 61,4%]

<sup>1</sup> Cabe tener en cuenta que movimientos en las estimaciones de un período a otro pueden deberse a errores de muestreo y no a un cambio real. Una aproximación para conocer si es probable un cambio real, es observar si los intervalos de confianza de un mes a otro se intersectan. De todas formas, para verificar los cambios, se recomienda verificar una serie de movimientos en la misma dirección por algunos períodos.

- En cuanto a la estimación puntual de la tasa de actividad por sexo, mientras en los hombres se ubicó para el Total del país en el mes de junio en 70,5%, en las mujeres alcanza al 54,6%.

**Tasa de Actividad por sexo - Junio 2017**

Sexo	Estimación puntual	Intervalo de confianza al 95%
Hombres	70,5%	[69,2% ; 71,8%]
Mujeres	54,6%	[53,2% ; 56,0%]

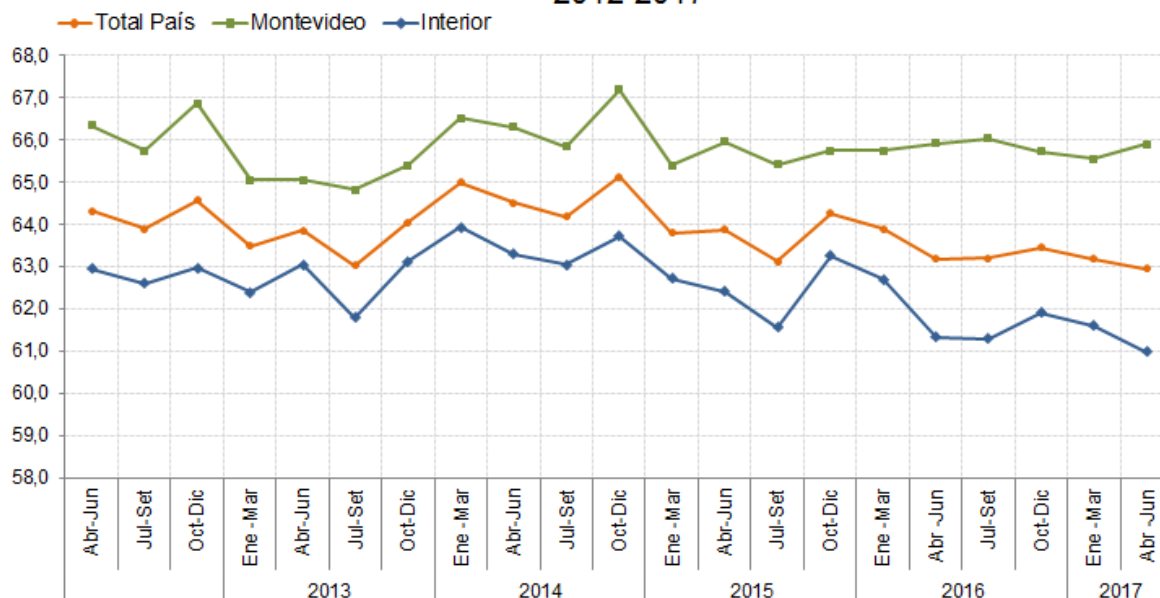
- Para el **trimestre abril – junio**, la estimación puntual de la tasa de actividad para el Total del país se estimó en 63,0%, resultado inferior a la estimación del trimestre enero – marzo (63,2%), y a la calculada para igual período del año 2016 (63,2%).

La apertura de este indicador por grandes áreas geográficas permite indicar que la estimación puntual de la tasa de actividad es más alta en Montevideo (65,9%) que en el Interior del país (61,0%).

**Tasa de Actividad por zona - Segundo Trimestre 2017**

Zona	Estimación puntual	Intervalo de confianza al 95%
Total país	63,0%	[62,4% ; 63,6%]
Montevideo	65,9%	[64,9% ; 66,9%]
Interior	61,0%	[60,2% ; 61,8%]

### Evolución de la Tasa de Actividad según área geográfica 2012-2017



En el trimestre abril – junio para el Total del país la estimación puntual de la tasa específica de actividad se ubica para hombres en 71,3%, mientras que para mujeres en 55,3%.

#### Tasa de Actividad por sexo – Segundo Trimestre 2017

Sexo	Estimación puntual	Intervalo de confianza al 95%
Hombres	71,3%	[70,6% ; 72,0%]
Mujeres	55,3%	[54,5% ; 56,1%]

- Una apertura en tramos de edad permite indicar que la estimación puntual de la tasa de actividad tanto de las personas más jóvenes (14 a 24 años) como de las de mayor edad (más de 60 años) son sensiblemente inferiores a las del resto de la población.

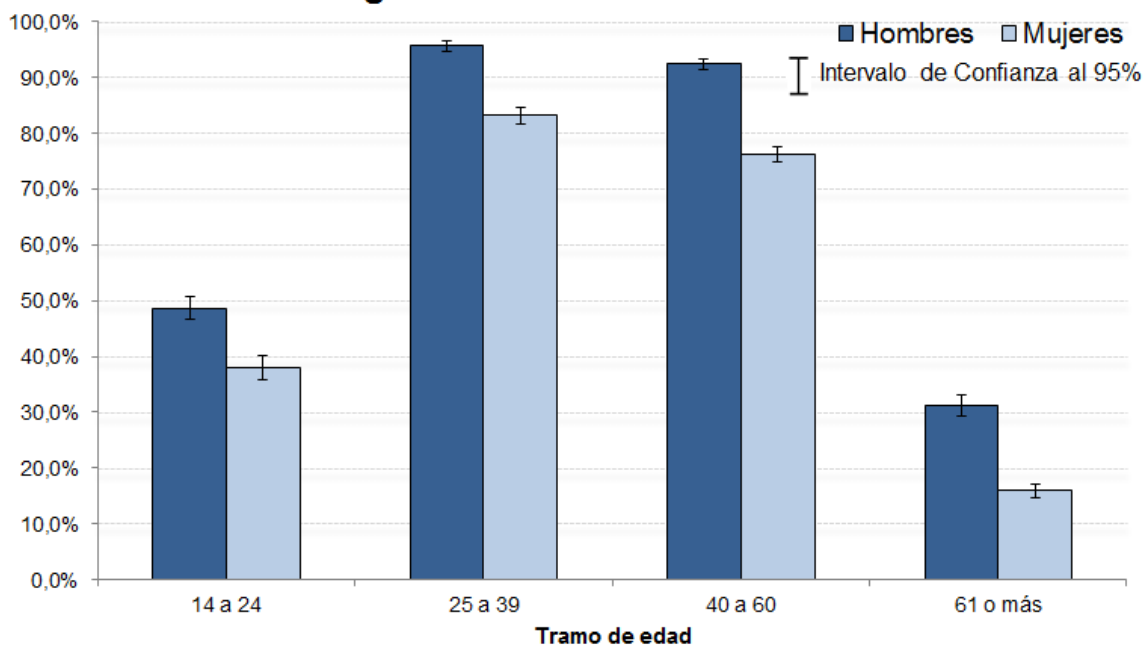
**Estimación puntual de la tasa específica de actividad e intervalo de confianza al 95% por tramo de edad según sexo - Total país, 2° trimestre 2017**

Sexo	Tramos de edad							
	14 a 24		25 a 39		40 a 60		61 y más	
	Est. puntual	Int. confianza al 95%	Est. puntual	Int. confianza al 95%	Est. puntual	Int. confianza al 95%	Est. puntual	Int. confianza al 95%
Total	43,4%	[41,9% ; 44,9%]	89,3%	[88,5% ; 90,1%]	83,9%	[83,0% ; 84,8%]	22,3%	[21,2% ; 23,4%]
Hombres	48,7%	[46,6% ; 50,8%]	95,6%	[94,8% ; 96,4%]	92,4%	[91,5% ; 93,3%]	31,2%	[29,4% ; 33,0%]
Mujeres	38,0%	[35,9% ; 40,1%]	83,1%	[81,7% ; 84,5%]	76,1%	[74,7% ; 77,5%]	15,9%	[14,7% ; 17,1%]

Para el presente trimestre la tasa específica de actividad de las personas de 14 a 24 años de edad se ubicó para el Total del país en 43,4%, estimación que crece para las personas de 25 a 39 y 40 a 60 años a 89,3% y 83,9% respectivamente, para nuevamente descender a 22,3% entre las personas mayores a 60 años.

En todos los tramos etarios considerados, la tasa específica de actividad masculinas es superior a la femenina.

**Tasa de actividad por tramo de edad y sexo  
Segundo trimestre Año 2017**



## 2. Tasa de Empleo

- La tasa de empleo en el **mes de junio** para el Total del país, se ubicó en 57,3%, lo que marca una diferencia de 0,5 puntos porcentuales con respecto al mes anterior (57,8%) y de 1,2 puntos porcentuales con el calculado para similar período de 2016 (58,5%).

En Montevideo la estimación puntual de la tasa de empleo se estimó en 60,0%, en tanto para el Interior del país en 55,5%.

- Las variables consideradas para estudiar las condiciones de la población ocupada, muestran los siguientes valores en el mes de junio de 2017: Subempleo 7,7 %; No Registro a la Seguridad Social 23,5 %; Empleo sin Restricciones 73,9 %.

### Tasa de Empleo - Junio 2017

Zona	Estimación puntual	Intervalo de confianza al 95%
Total país	57,3%	[56,3% ; 58,3%]
Montevideo	60,0%	[58,2% ; 61,8%]
Interior	55,5%	[54,1% ; 56,9%]

- En cuanto a la estimación puntual de la tasa específica de empleo por sexo, mientras en los hombres se ubicó para el Total del país en el mes de junio en 65,7%, para las mujeres en 49,7%.

### Tasa de Empleo por sexo - Junio 2017

Sexo	Estimación puntual	Intervalo de confianza al 95%
Hombres	65,7%	[64,3% ; 67,1%]
Mujeres	49,7%	[48,3% ; 51,1%]

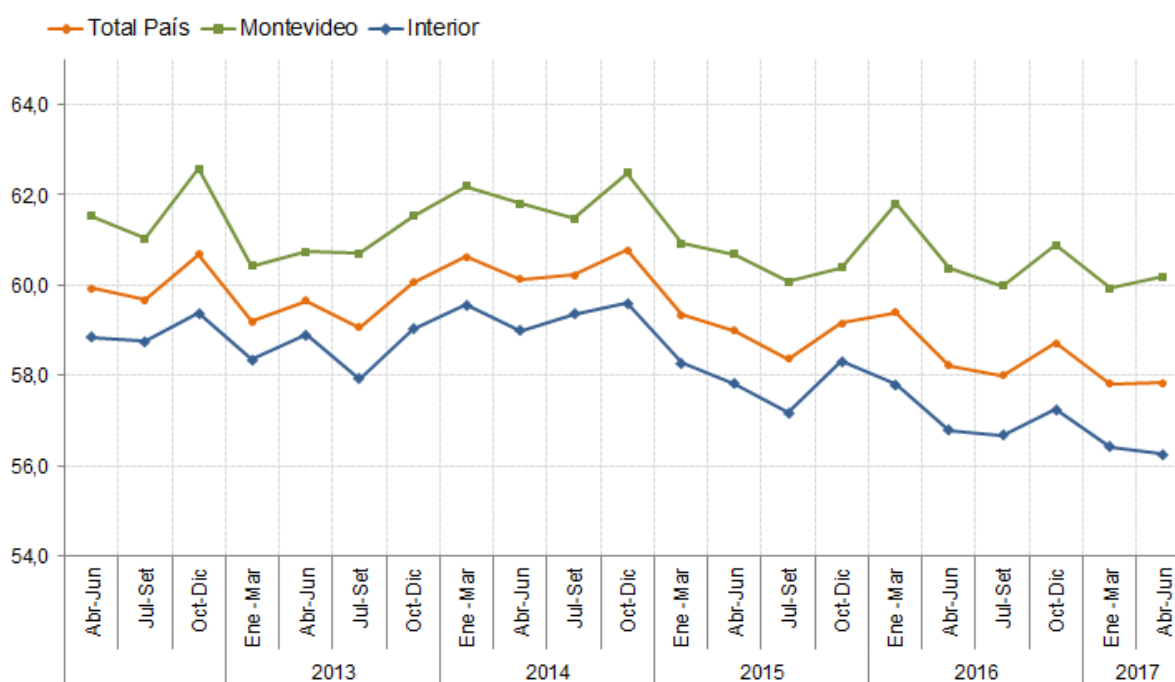
- Para el **trimestre abril – junio** la tasa de empleo, para el Total del país, se estimó en 57,8%, similar valor al registrado en el trimestre anterior (57,8%), y de 0,4 punto porcentual con respecto a similar período de 2016 (58,2%).

En Montevideo la estimación puntual de la tasa de empleo para el trimestre, se ubicó en 60,2% y en el Interior del país en 56,3%.

### Tasa de Empleo – Segundo Trimestre 2017

Zona	Estimación puntual	Intervalo de confianza al 95%
Total país	57,8%	[57,2% ; 58,4%]
Montevideo	60,2%	[59,1% ; 61,3%]
Interior	56,3%	[55,5% ; 57,1%]

### Evolución de la Tasa de Empleo por área geográfica. 2012-2017



En el trimestre abril – junio para el Total del país, la estimación puntual de la tasa de empleo se ubicó en 66,4% para los hombres y en 50,0% para las mujeres.

### Tasa de Empleo por sexo – Segundo Trimestre 2017

Sexo	Estimación puntual	Intervalo de confianza al 95%
Hombres	66,4%	[65,6% ; 67,2%]
Mujeres	50,0%	[49,2% ; 50,8%]

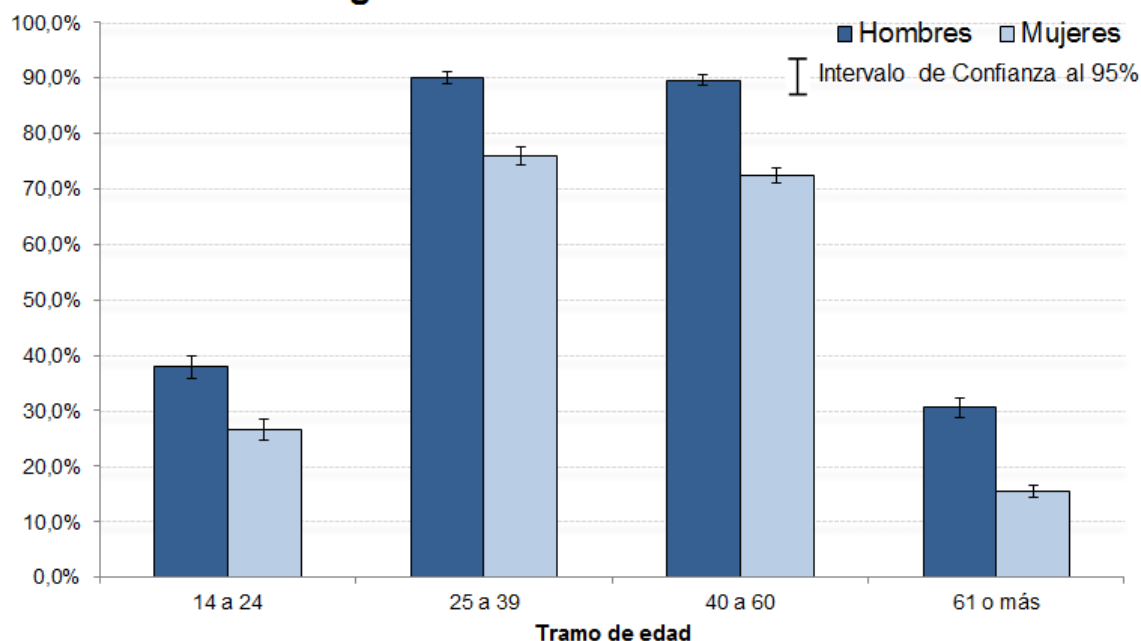
- Al igual que lo observado para la actividad, una apertura en tramos de edad permite indicar que la estimación puntual de la tasa específica de empleo de las personas más jóvenes y de las de mayor edad son sensiblemente inferiores a las del resto de la población, así como que en todos los tramos etarios considerados, la tasa específica de empleo masculina es superior a la femenina.

**Estimación puntual de la tasa específica de empleo e intervalo de confianza al 95% por tramo de edad según sexo - Total país, 2° trimestre 2017**

Sexo	Tramos de edad							
	14 a 24		25 a 39		40 a 60		61 y más	
	Est. puntual	Int. confianza al 95%	Est. puntual	Int. confianza al 95%	Est. puntual	Int. confianza al 95%	Est. puntual	Int. confianza al 95%
Total	32,3%	[30,8% ; 33,8%]	82,9%	[81,9% ; 83,9%]	80,7%	[79,8% ; 81,6%]	21,8%	[20,7% ; 22,9%]
Hombres	37,9%	[35,8% ; 40,0%]	90,0%	[88,8% ; 91,2%]	89,6%	[88,6% ; 90,6%]	30,6%	[28,8% ; 32,4%]
Mujeres	26,5%	[24,6% ; 28,4%]	75,9%	[74,3% ; 77,5%]	72,4%	[70,9% ; 73,9%]	15,5%	[14,3% ; 16,7%]

Para el presente trimestre la tasa específica de empleo de las personas de 14 a 24 años de edad se ubica para el Total del país en 32,3%, estimación que aumenta para las personas de 25 a 39 y 40 a 60 años a 82,9% y 80,7% respectivamente, para nuevamente descender a 21,8% entre las personas mayores a 60 años.

**Tasa de empleo por tramo de edad y sexo  
Segundo trimestre Año 2017**



- La amplia mayoría de las personas que trabajan lo hacen en relación de dependencia. Para el Total del país en el trimestre abril – junio, la proporción de asalariados alcanza al 71,7% del total de ocupados, en tanto quienes desarrollan la actividad por su cuenta constituyen el 23,4% de los trabajadores.

**Distribución de ocupados por categoría de la ocupación  
Segundo Trimestre 2017**

Ocupación	Estimación puntual	Intervalo de confianza al 95%
Asalariados	71,7%	[70,9% ; 72,5%]
Cuenta propia	23,4%	[22,6% ; 24,2%]
Otros	4,9%	[4,5% ; 5,3%]

- Las variables consideradas para estudiar las condiciones de la población ocupada, presentan los siguientes valores para el período abril – junio: Subempleo 8,2%; No Registro a la Seguridad Social 24,4%; Empleo sin Restricciones 72,9%.

### 3. Tasa de Desempleo

- En el **mes de junio** la estimación puntual de la tasa de desempleo para el Total del país se ubicó en 7,8%, valor inferior al estimado para el mes anterior (7,9%) y superior con respecto al mes de junio de 2016 (7,5%).

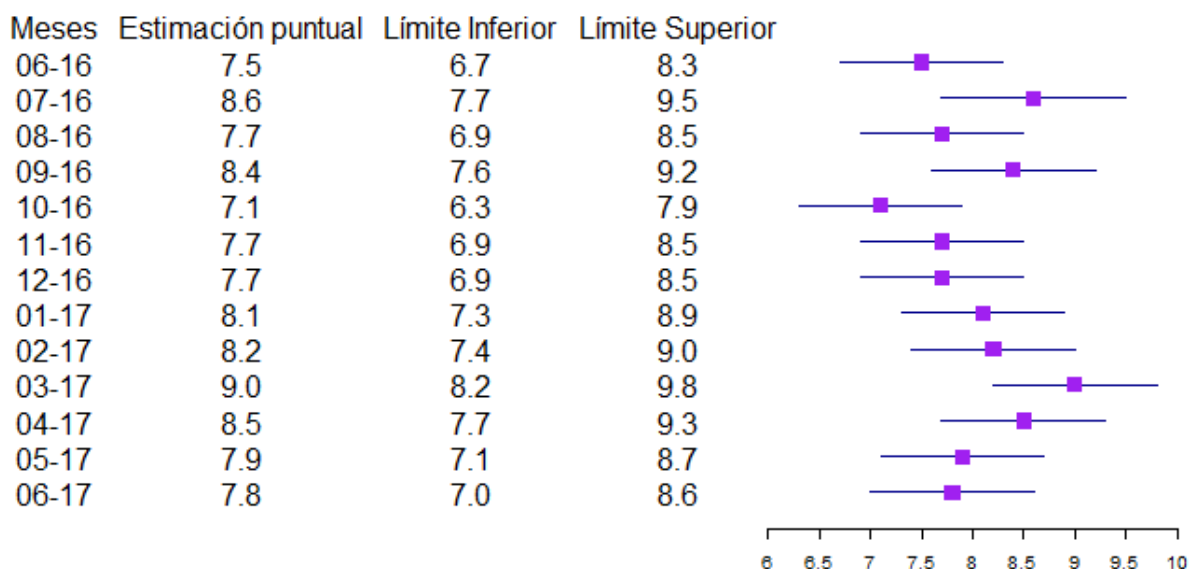
En Montevideo para el presente mes el desempleo se estimó en 8,2% y en el Interior del país en 7,6%.

**Tasa de Desempleo - Junio 2017**

Zona	Estimación puntual	Intervalo de confianza al 95%
Total país	7,8%	[7,0% ; 8,6%]
Montevideo	8,2%	[6,9% ; 9,5%]
Interior	7,6%	[6,5% ; 8,7%]



**Tasa de Desempleo Total País**  
**Estimación Puntual e Intervalos de Confianza al 95%**  
**Junio 2016 – Junio 2017**



- En cuanto a la estimación de la tasa específica de desempleo por sexo, mientras en los hombres para el Total del país se ubica en el mes de junio en 6,8%, en las mujeres alcanza al 9,0%.

**Tasa de Desempleo por sexo - Junio 2017**

Sexo	Estimación puntual	Intervalo de confianza al 95%
Hombres	6,8%	[5,7% ; 7,9%]
Mujeres	9,0%	[7,7% ; 10,3%]

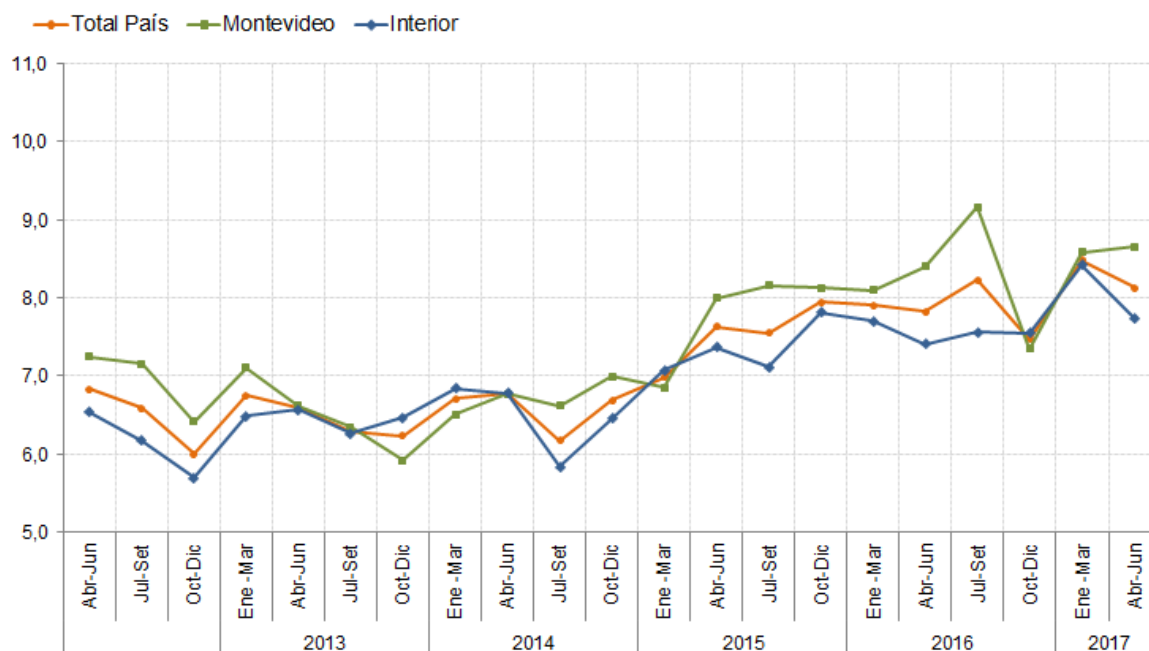
- Para el **trimestre abril – junio** la estimación puntual de la tasa de desempleo para el Total del país se estimó en 8,1%, valor inferior en 0,4 décimas de punto porcentual al calculado para el trimestre enero – marzo (8,5%), y superior con respecto a igual período de 2016 (7,8%).

La apertura de este indicador por grandes áreas geográficas permite indicar que mientras en Montevideo la estimación puntual del desempleo es de 8,7% en el Interior del país es del 7,7%.

**Tasa de Desempleo – Segundo Trimestre 2017**

Zona	Estimación puntual	Intervalo de confianza al 95%
Total país	8,1%	[7,6% ; 8,6%]
Montevideo	8,7%	[7,9% ; 9,5%]
Interior	7,7%	[7,1% ; 8,3%]

**Evolución de la Tasa de Desempleo según área geográfica. 2012-2017**



- En el trimestre abril - junio para el Total del país la estimación de la tasa específica de desempleo se ubicó en 6,9% para los hombres y en 9,6% para las mujeres.

**Tasa de Desempleo por sexo – Segundo Trimestre 2016**

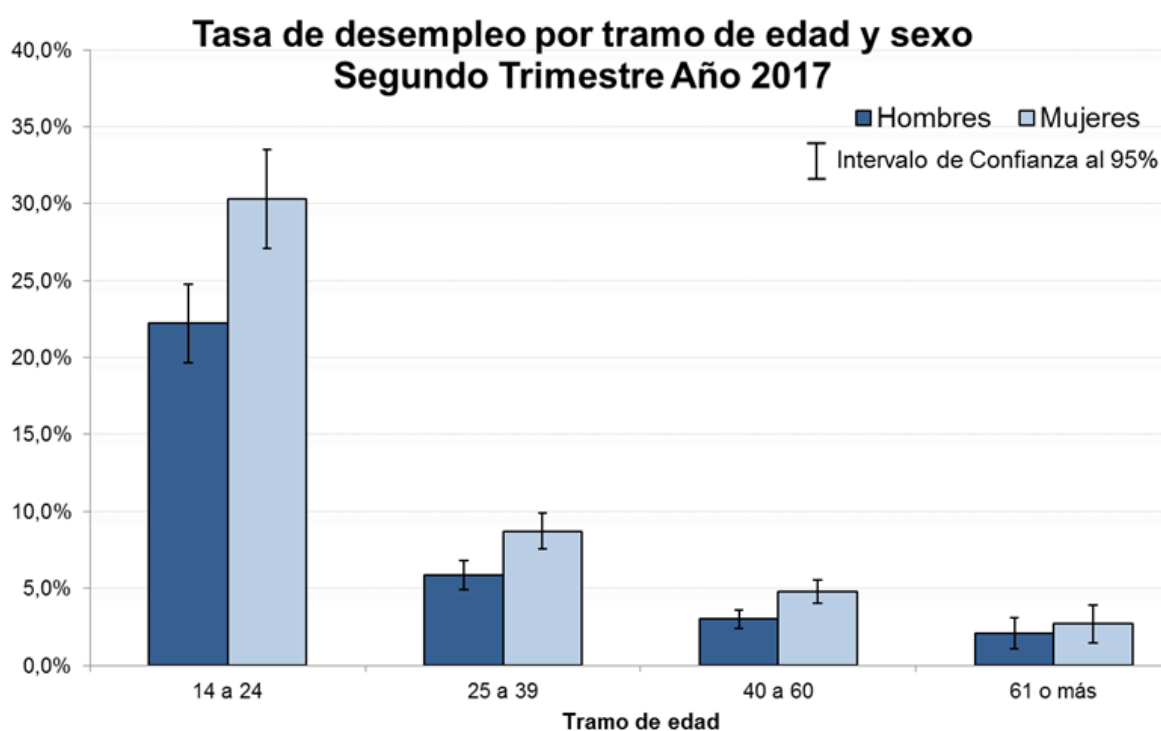
Sexo	Estimación puntual	Intervalo de confianza al 95%
Hombres	6,9%	[6,3% ; 7,5%]
Mujeres	9,6%	[8,8% ; 10,4%]

- La apertura por tramos de edad permite indicar que la estimación puntual de la tasa específica de desempleo de las personas de 14 a 24 años de edad es sustantivamente superior a la del resto de los tramos considerados. Mientras entre los más jóvenes la tasa específica de desempleo alcanza el 25,7%, entre los de 25 a

39 años se ubica en 7,2%, entre los de 40 a 60 años de edad en 3,8% y de 61 años y más 2,3%. Esta situación se da independientemente al sexo que se considere.

**Estimación puntual de la tasa específica de desempleo e intervalo de confianza al 95% por tramo de edad según sexo - Total país, 2° trimestre 2017**

Sexo	Tramos de edad							
	14 a 24		25 a 39		40 a 60		61 y más	
	Est. puntual	Int. confianza al 95%	Est. puntual	Int. confianza al 95%	Est. puntual	Int. confianza al 95%	Est. puntual	Int. confianza al 95%
Total	25,7%	[23,7% ; 27,7%]	7,2%	[6,4% ; 8,0%]	3,8%	[3,3% ; 4,3%]	2,3%	[1,5% ; 3,1%]
Hombres	22,2%	[19,6% ; 24,4%]	5,8%	[4,8% ; 6,8%]	3,0%	[2,4% ; 3,6%]	2,1%	[1,1% ; 3,1%]
Mujeres	30,3%	[27,1% ; 33,5%]	8,7%	[7,5% ; 9,9%]	4,8%	[4,0% ; 5,6%]	2,7%	[1,4% ; 4,0%]



### TASA DE ACTIVIDAD POR AREA GEOGRAFICA

Periodo: 2015 -

Mes, trimestre y año	Total País	Montevideo	Interior		
			Total	Localidades de 5.000 o más hab.	Localidades Pequeñas y Zonas rurales
<b>2015 (1)</b>					
Enero	63,7	64,5	63,2	63,3	63,0
Febrero	63,3	65,1	62,1	62,0	62,3
Marzo	64,6	66,6	63,3	62,8	64,7
<b>Enero - Marzo/15</b>	<b>63,8</b>	<b>65,4</b>	<b>62,7</b>	<b>62,6</b>	<b>63,1</b>
Abril	64,2	65,5	63,3	62,5	65,9
Mayo	63,4	66,1	61,5	61,6	61,3
Junio	64,2	66,4	62,7	63,0	61,7
<b>Abril - Junio/15</b>	<b>63,8</b>	<b>66,0</b>	<b>62,4</b>	<b>62,3</b>	<b>62,6</b>
Julio	63,5	66,5	61,4	61,7	60,6
Agosto	63,2	64,8	62,1	62,0	62,1
Setiembre	62,7	65,1	61,2	61,5	60,2
<b>Julio - Setiembre/15</b>	<b>63,1</b>	<b>65,4</b>	<b>61,6</b>	<b>61,7</b>	<b>61,0</b>
Octubre	63,5	65,8	61,9	62,7	59,6
Noviembre	64,7	65,5	64,2	64,3	64,2
Diciembre	64,6	65,8	63,7	62,7	66,5
<b>Octubre - Diciembre/15</b>	<b>64,3</b>	<b>65,7</b>	<b>63,3</b>	<b>63,1</b>	<b>63,6</b>
<b>Total 2015</b>	<b>63,8</b>	<b>65,7</b>	<b>62,5</b>	<b>62,4</b>	<b>62,8</b>
<b>2016 (2)</b>					
Enero	63,8	64,9	63,0	64,2	59,6
Febrero	63,3	64,8	62,4	62,7	61,3
Marzo	64,6	67,3	62,7	62,1	64,4
<b>Enero - Marzo/16</b>	<b>63,9</b>	<b>65,7</b>	<b>62,7</b>	<b>62,9</b>	<b>62,0</b>
Abril	63,2	65,5	61,7	62,0	60,7
Mayo	63,2	65,8	61,5	61,5	61,4
Junio	63,2	66,3	61,2	60,6	62,9
<b>Abril - Junio/16</b>	<b>63,2</b>	<b>65,9</b>	<b>61,3</b>	<b>61,3</b>	<b>61,3</b>
Julio	63,2	66,1	61,2	61,7	59,7
Agosto	62,7	64,5	61,5	61,6	61,3
Setiembre	63,9	67,6	61,4	61,6	60,8
<b>Julio - Setiembre/16</b>	<b>63,2</b>	<b>66,0</b>	<b>61,3</b>	<b>61,5</b>	<b>60,6</b>
Octubre	63,6	66,2	61,9	62,3	60,7
Noviembre	62,9	64,8	61,6	61,6	61,7
Diciembre	63,5	65,4	62,2	62,8	60,8
<b>Octubre - Diciembre/16</b>	<b>63,5</b>	<b>65,7</b>	<b>61,9</b>	<b>62,3</b>	<b>60,9</b>
<b>Total 2016</b>	<b>63,4</b>	<b>65,8</b>	<b>61,8</b>	<b>62,0</b>	<b>61,2</b>
<b>2017</b>					
Enero	62,4	64,5	61,0	61,4	59,8
Febrero	63,4	65,7	61,7	62,3	60,2
Marzo	63,7	66,4	61,9	63,4	57,8
<b>Enero - Marzo/17</b>	<b>63,2</b>	<b>65,6</b>	<b>61,6</b>	<b>62,4</b>	<b>59,2</b>
Abril	63,8	66,0	62,4	62,8	61,0
Mayo	62,8	66,1	60,5	61,0	58,9
Junio	62,2	65,4	60,0	59,3	62,0
<b>Abril - Junio/17</b>	<b>63,0</b>	<b>65,9</b>	<b>61,0</b>	<b>61,0</b>	<b>60,8</b>
Julio					
Agosto					
Setiembre					
<b>Julio - Setiembre/17</b>					
Octubre					
Noviembre					
Diciembre					
<b>Octubre - Diciembre/17</b>					
<b>Total 2017</b>					

Fuente: Instituto Nacional de Estadística (INE).

Nota: Las cifras presentadas están sujetas a revisión, en función del cierre anual de la base.

(1): Cifras revisadas a abril de 2016.

(2): Cifras revisadas a abril de 2017.

### TASA DE EMPLEO POR AREA GEOGRAFICA

Período: 2015 -

Mes, trimestre y año	Total País	Montevideo	Interior		
			Total	Localidades de 5.000 o más hab.	Localidades Pequeñas y Zonas rurales
<b>2015 (1)</b>					
Enero	59,5	60,7	58,7	58,7	58,8
Febrero	58,8	60,5	57,7	57,1	59,6
Marzo	59,9	61,6	58,8	57,8	61,7
<b>Enero - Marzo/15</b>	<b>59,3</b>	<b>60,9</b>	<b>58,3</b>	<b>57,7</b>	<b>59,9</b>
Abril	59,0	59,6	58,6	57,3	62,3
Mayo	58,7	61,1	57,1	56,8	57,8
Junio	59,5	61,4	58,1	58,2	57,9
<b>Abril - Junio/15</b>	<b>59,0</b>	<b>60,7</b>	<b>57,8</b>	<b>57,4</b>	<b>58,9</b>
Julio	59,1	61,9	57,1	57,3	56,8
Agosto	58,4	59,1	57,8	57,7	58,3
Setiembre	57,7	59,4	56,5	56,2	57,5
<b>Julio - Setiembre/15</b>	<b>58,4</b>	<b>60,1</b>	<b>57,2</b>	<b>57,0</b>	<b>57,7</b>
Octubre	58,1	60,2	56,6	56,9	55,8
Noviembre	59,6	60,0	59,3	59,0	60,2
Diciembre	59,8	60,9	59,0	57,7	63,0
<b>Octubre - Diciembre/15</b>	<b>59,2</b>	<b>60,4</b>	<b>58,3</b>	<b>57,8</b>	<b>59,8</b>
<b>Total 2015</b>	<b>59,0</b>	<b>60,6</b>	<b>57,9</b>	<b>57,4</b>	<b>59,3</b>
<b>2016 (2)</b>					
Enero	58,8	60,0	58,0	58,5	56,6
Febrero	58,3	59,1	57,7	57,7	57,6
Marzo	59,4	61,8	57,8	56,9	60,4
<b>Enero - Marzo/16</b>	<b>58,9</b>	<b>60,3</b>	<b>57,9</b>	<b>57,7</b>	<b>58,4</b>
Abril	58,1	60,0	56,9	56,9	56,8
Mayo	58,2	59,8	57,2	56,7	58,6
Junio	58,5	61,1	56,7	55,8	59,4
<b>Abril - Junio/16</b>	<b>58,2</b>	<b>60,4</b>	<b>56,8</b>	<b>56,4</b>	<b>57,9</b>
Julio	57,8	59,7	56,5	57,0	54,7
Agosto	57,9	58,8	57,3	57,1	57,8
Setiembre	58,6	61,6	56,5	56,6	56,4
<b>Julio - Setiembre/16</b>	<b>58,0</b>	<b>60,0</b>	<b>56,7</b>	<b>56,8</b>	<b>56,4</b>
Octubre	59,1	61,7	57,4	57,4	57,4
Noviembre	58,0	59,9	56,7	56,2	58,2
Diciembre	58,6	60,1	57,6	57,7	57,3
<b>Octubre - Diciembre/16</b>	<b>58,7</b>	<b>60,9</b>	<b>57,2</b>	<b>57,2</b>	<b>57,4</b>
<b>Total 2016</b>	<b>58,4</b>	<b>60,4</b>	<b>57,1</b>	<b>57,0</b>	<b>57,5</b>
<b>2017</b>					
Enero	57,3	59,7	55,8	55,7	56,0
Febrero	58,2	60,4	56,6	56,8	56,2
Marzo	58,0	59,7	56,8	57,7	54,3
<b>Enero - Marzo/17</b>	<b>57,8</b>	<b>59,9</b>	<b>56,4</b>	<b>56,7</b>	<b>55,5</b>
Abril	58,4	60,1	57,3	57,4	56,8
Mayo	57,8	60,2	56,1	56,5	55,2
Junio	57,3	60,0	55,5	54,5	58,2
<b>Abril - Junio/17</b>	<b>57,8</b>	<b>60,2</b>	<b>56,3</b>	<b>56,0</b>	<b>56,9</b>
Julio					
Agosto					
Setiembre					
<b>Julio - Setiembre/17</b>					
Octubre					
Noviembre					
Diciembre					
<b>Octubre - Diciembre/17</b>					
<b>Total 2017</b>					

Fuente: Instituto Nacional de Estadística (INE).

Nota: Las cifras presentadas están sujetas a revisión, en función del cierre anual de la base.

(1): Cifras revisadas a abril de 2016.

(2): Cifras revisadas a abril de 2017.

### TASA DE DESEMPLEO POR AREA GEOGRAFICA

Período: 2015 -

Mes, trimestre y año	Total País	Montevideo	Interior		
			Total	Localidades de 5.000 o más hab.	Localidades Pequeñas y Zonas rurales
<b>2015 (1)</b>					
Enero	6,6	5,9	7,1	7,3	6,5
Febrero	7,1	7,1	7,1	8,0	4,4
Marzo	7,3	7,5	7,1	7,9	4,7
<b>Enero - Marzo/15</b>	<b>7,0</b>	<b>6,8</b>	<b>7,1</b>	<b>7,8</b>	<b>5,1</b>
Abril	8,1	9,0	7,5	8,2	5,5
Mayo	7,4	7,5	7,2	7,8	5,6
Junio	7,4	7,6	7,3	7,7	6,2
<b>Abril - Junio/15</b>	<b>7,6</b>	<b>8,0</b>	<b>7,4</b>	<b>7,9</b>	<b>5,8</b>
Julio	7,0	7,0	7,0	7,2	6,2
Agosto	7,6	8,8	6,8	7,0	6,1
Setiembre	8,0	8,7	7,6	8,6	4,5
<b>Julio - Setiembre/15</b>	<b>7,6</b>	<b>8,2</b>	<b>7,1</b>	<b>7,6</b>	<b>5,5</b>
Octubre	8,5	8,5	8,6	9,2	6,4
Noviembre	7,9	8,4	7,6	8,1	6,2
Diciembre	7,4	7,5	7,3	8,0	5,3
<b>Octubre - Diciembre/15</b>	<b>7,9</b>	<b>8,1</b>	<b>7,8</b>	<b>8,4</b>	<b>6,0</b>
<b>Total 2015</b>	<b>7,5</b>	<b>7,8</b>	<b>7,3</b>	<b>7,9</b>	<b>5,6</b>
<b>2016 (2)</b>					
Enero	7,7	7,5	7,9	8,8	5,2
Febrero	8,0	8,7	7,5	8,0	6,1
Marzo	8,0	8,2	7,8	8,4	6,2
<b>Enero - Marzo/16</b>	<b>7,9</b>	<b>8,1</b>	<b>7,7</b>	<b>8,3</b>	<b>5,8</b>
Abril	8,1	8,4	7,8	8,3	6,4
Mayo	7,9	9,0	7,0	7,8	4,6
Junio	7,5	7,8	7,3	7,9	5,5
<b>Abril - Junio/16</b>	<b>7,8</b>	<b>8,4</b>	<b>7,4</b>	<b>8,0</b>	<b>5,6</b>
Julio	8,6	9,7	7,8	7,6	8,4
Agosto	7,7	8,8	6,9	7,3	5,6
Setiembre	8,4	9,0	8,0	8,2	7,3
<b>Julio - Setiembre/16</b>	<b>8,2</b>	<b>9,2</b>	<b>7,6</b>	<b>7,7</b>	<b>7,0</b>
Octubre	7,0	6,7	7,3	7,8	5,4
Noviembre	7,7	7,4	8,0	8,8	5,7
Diciembre	7,7	8,2	7,4	8,0	5,8
<b>Octubre - Diciembre/16</b>	<b>7,5</b>	<b>7,3</b>	<b>7,6</b>	<b>8,2</b>	<b>5,7</b>
<b>Total 2016</b>	<b>7,8</b>	<b>8,2</b>	<b>7,6</b>	<b>8,1</b>	<b>6,0</b>
<b>2017</b>					
Enero	8,1	7,5	8,6	9,4	6,2
Febrero	8,2	8,1	8,3	8,8	6,7
Marzo	9,0	10,1	8,2	9,0	6,0
<b>Enero - Marzo/17</b>	<b>8,5</b>	<b>8,6</b>	<b>8,4</b>	<b>9,1</b>	<b>6,3</b>
Abril	8,5	8,9	8,2	8,6	7,0
Mayo	7,9	8,9	7,2	7,5	6,3
Junio	7,8	8,2	7,6	8,2	6,0
<b>Abril - Junio/17</b>	<b>8,1</b>	<b>8,7</b>	<b>7,7</b>	<b>8,2</b>	<b>6,4</b>
Julio					
Agosto					
Setiembre					
<b>Julio - Setiembre/17</b>					
Octubre					
Noviembre					
Diciembre					
<b>Octubre - Diciembre/17</b>					
<b>Total 2017</b>					

Fuente: Instituto Nacional de Estadística (INE).

Nota: Las cifras presentadas están sujetas a revisión, en función del cierre anual de la base.

(1): Cifras revisadas a abril de 2016.

(2): Cifras revisadas a abril de 2017.

### TASA DE ACTIVIDAD POR AREA GEOGRAFICA

Período: 2015 -

Mes, trimestre y año	Total País Localidades 5.000 o más hab.	Montevideo	Interior Localidades 5.000 o más hab.	Área Metropolitana (1)	Resto País
<b>2015 (2)</b>					
Enero	63,9	64,5	63,3	64,7	62,6
Febrero	63,5	65,1	62,0	64,8	61,7
Marzo	64,6	66,6	62,8	66,3	62,9
<b>Enero - Marzo/15</b>	<b>63,9</b>	<b>65,4</b>	<b>62,6</b>	<b>65,2</b>	<b>62,2</b>
Abril	63,9	65,5	62,5	65,0	63,4
Mayo	63,8	66,1	61,6	65,7	60,9
Junio	64,7	66,4	63,0	65,9	62,4
<b>Abril - Junio/15</b>	<b>64,1</b>	<b>66,0</b>	<b>62,3</b>	<b>65,5</b>	<b>62,1</b>
Julio	64,0	66,5	61,7	66,1	60,7
Agosto	63,4	64,8	62,0	64,9	61,3
Setiembre	63,2	65,1	61,5	64,6	60,7
<b>Julio - Setiembre/15</b>	<b>63,5</b>	<b>65,4</b>	<b>61,7</b>	<b>65,1</b>	<b>61,0</b>
Octubre	64,2	65,8	62,7	65,5	61,4
Noviembre	64,8	65,5	64,3	66,0	63,4
Diciembre	64,2	65,8	62,7	65,4	63,6
<b>Octubre - Diciembre/15</b>	<b>64,4</b>	<b>65,7</b>	<b>63,1</b>	<b>65,7</b>	<b>62,7</b>
<b>Total 2015</b>	<b>64,0</b>	<b>65,7</b>	<b>62,4</b>	<b>65,4</b>	<b>62,0</b>
<b>2016 (3)</b>					
Enero	64,5	64,9	64,2	64,9	62,5
Febrero	63,7	64,8	62,7	64,7	61,8
Marzo	64,6	67,3	62,1	66,0	63,0
<b>Enero - Marzo/16</b>	<b>64,2</b>	<b>65,7</b>	<b>62,9</b>	<b>65,2</b>	<b>62,5</b>
Abril	63,7	65,5	62,0	65,6	60,6
Mayo	63,5	65,8	61,5	65,5	60,8
Junio	63,3	66,3	60,6	66,0	60,3
<b>Abril - Junio/16</b>	<b>63,5</b>	<b>65,9</b>	<b>61,3</b>	<b>65,7</b>	<b>60,4</b>
Julio	63,8	66,1	61,7	65,4	60,8
Agosto	63,0	64,5	61,6	64,3	61,1
Setiembre	64,5	67,6	61,6	67,3	60,4
<b>Julio - Setiembre/16</b>	<b>63,7</b>	<b>66,0</b>	<b>61,5</b>	<b>65,6</b>	<b>60,7</b>
Octubre	64,1	66,2	62,3	65,5	61,6
Noviembre	63,1	64,8	61,6	64,9	60,6
Diciembre	64,1	65,4	62,8	65,0	62,0
<b>Octubre - Diciembre/16</b>	<b>63,9</b>	<b>65,7</b>	<b>62,3</b>	<b>65,4</b>	<b>61,4</b>
<b>Total 2016</b>	<b>63,8</b>	<b>65,8</b>	<b>62,0</b>	<b>65,5</b>	<b>61,2</b>
<b>2017</b>					
Enero	62,9	64,5	61,4	63,7	61,1
Febrero	63,9	65,7	62,3	65,2	61,4
Marzo	64,8	66,4	63,4	66,5	60,7
<b>Enero - Marzo/17</b>	<b>63,9</b>	<b>65,6</b>	<b>62,4</b>	<b>65,1</b>	<b>61,1</b>
Abril	64,3	66,0	62,8	65,8	61,6
Mayo	63,4	66,1	61,0	65,6	59,7
Junio	62,3	65,4	59,3	64,2	60,0
<b>Abril - Junio/17</b>	<b>63,4</b>	<b>65,9</b>	<b>61,0</b>	<b>65,3</b>	<b>60,5</b>
Julio					
Agosto					
Setiembre					
<b>Julio - Setiembre/17</b>					
Octubre					
Noviembre					
Diciembre					
<b>Octubre - Diciembre/17</b>					
<b>Total 2017</b>					

Fuente: Instituto Nacional de Estadística (INE).

Nota: Las cifras presentadas están sujetas a revisión, en función del cierre anual de la base.

(1): Se corresponde con Gran Montevideo hasta Diciembre de 2005. Por más información visualizar el mapa de Área Metropolitana en: [www.ine.gub.uy/actividad/Formato a3h\\_Area Metropolitana.pdf](http://www.ine.gub.uy/actividad/Formato a3h_Area Metropolitana.pdf).

(2): Cifras revisadas a abril de 2016.

(3): Cifras revisadas a abril de 2017.

### TASA DE EMPLEO POR AREA GEOGRAFICA

Periodo: 2015 -

Mes, trimestre y año	Total País Localidades 5.000 o más hab.	Montevideo	Interior Localidades 5.000 o más hab.	Área Metropolitana (1)	Resto País
<b>2015 (2)</b>					
Enero	59,6	60,7	58,7	60,8	58,1
Febrero	58,7	60,5	57,1	59,9	57,6
Marzo	59,6	61,6	57,8	61,1	58,7
<b>Enero - Marzo/15</b>	<b>59,2</b>	<b>60,9</b>	<b>57,7</b>	<b>60,6</b>	<b>58,0</b>
Abril	58,4	59,6	57,3	58,8	59,2
Mayo	58,9	61,1	56,8	60,4	56,9
Junio	59,8	61,4	58,2	60,6	58,3
<b>Abril - Junio/15</b>	<b>59,0</b>	<b>60,7</b>	<b>57,4</b>	<b>59,9</b>	<b>57,9</b>
Julio	59,5	61,9	57,3	61,3	56,7
Agosto	58,4	59,1	57,7	59,4	57,3
Setiembre	57,7	59,4	56,2	59,1	56,2
<b>Julio - Setiembre/15</b>	<b>58,5</b>	<b>60,1</b>	<b>57,0</b>	<b>59,8</b>	<b>56,8</b>
Octubre	58,5	60,2	56,9	59,7	56,4
Noviembre	59,5	60,0	59,0	60,8	58,3
Diciembre	59,2	60,9	57,7	60,5	59,0
<b>Octubre - Diciembre/15</b>	<b>59,0</b>	<b>60,4</b>	<b>57,8</b>	<b>60,3</b>	<b>57,9</b>
<b>Total 2015</b>	<b>59,0</b>	<b>60,6</b>	<b>57,4</b>	<b>60,3</b>	<b>57,7</b>
<b>2016 (3)</b>					
Enero	59,2	60,0	58,5	59,7	57,8
Febrero	58,4	59,1	57,7	58,9	57,6
Marzo	59,2	61,8	56,9	60,2	58,5
<b>Enero - Marzo/16</b>	<b>59,0</b>	<b>60,3</b>	<b>57,7</b>	<b>59,7</b>	<b>58,0</b>
Abril	58,4	60,0	56,9	59,8	56,3
Mayo	58,2	59,8	56,7	59,6	56,8
Junio	58,3	61,1	55,8	60,8	56,0
<b>Abril - Junio/16</b>	<b>58,3</b>	<b>60,4</b>	<b>56,4</b>	<b>60,1</b>	<b>56,2</b>
Julio	58,3	59,7	57,0	59,4	56,0
Agosto	57,9	58,8	57,1	59,0	56,7
Setiembre	59,0	61,6	56,6	61,2	55,7
<b>Julio - Setiembre/16</b>	<b>58,3</b>	<b>60,0</b>	<b>56,8</b>	<b>59,8</b>	<b>56,1</b>
Octubre	59,4	61,7	57,4	60,8	57,4
Noviembre	58,0	59,9	56,2	60,0	55,8
Diciembre	58,9	60,1	57,7	59,8	57,4
<b>Octubre - Diciembre/16</b>	<b>58,9</b>	<b>60,9</b>	<b>57,2</b>	<b>60,5</b>	<b>56,9</b>
<b>Total 2016</b>	<b>58,6</b>	<b>60,4</b>	<b>57,0</b>	<b>60,0</b>	<b>56,8</b>
<b>2017</b>					
Enero	57,6	59,7	55,7	58,6	56,0
Febrero	58,5	60,4	56,8	59,8	56,4
Marzo	58,7	59,7	57,7	60,2	55,5
<b>Enero - Marzo/17</b>	<b>58,2</b>	<b>59,9</b>	<b>56,7</b>	<b>59,5</b>	<b>56,0</b>
Abril	58,7	60,1	57,4	60,0	56,7
Mayo	58,2	60,2	56,5	59,8	55,5
Junio	57,2	60,0	54,5	58,9	55,6
<b>Abril - Junio/17</b>	<b>58,0</b>	<b>60,2</b>	<b>56,0</b>	<b>59,6</b>	<b>55,9</b>
Julio					
Agosto					
Setiembre					
<b>Julio - Setiembre/17</b>					
Octubre					
Noviembre					
Diciembre					
<b>Octubre - Diciembre/17</b>					
<b>Total 2017</b>					

Fuente: Instituto Nacional de Estadística (INE).

Nota: Las cifras presentadas están sujetas a revisión, en función del cierre anual de la base.

(1): Se corresponde con Gran Montevideo hasta Diciembre de 2005. Por más información visualizar el mapa de Área Metropolitana en: [www.ine.gub.uy/actividad/Formato\\_a3h\\_Area Metropolitana.pdf](http://www.ine.gub.uy/actividad/Formato_a3h_Area_Metropolitana.pdf).

(2): Cifras revisadas a abril de 2016.

(3): Cifras revisadas a abril de 2017.



### TASA DE DESEMPLEO POR AREA GEOGRAFICA

Periodo: 2015 -

Mes, trimestre y año	Total País Localidades 5.000 o más hab.	Montevideo	Interior Localidades 5.000 o más hab.	Área Metropolitana (1)	Resto País
<b>2015 (2)</b>					
Enero	6,6	5,9	7,3	6,0	7,2
Febrero	7,6	7,1	8,0	7,5	6,6
Marzo	7,7	7,5	7,9	7,7	6,7
<b>Enero - Marzo/15</b>	<b>7,3</b>	<b>6,8</b>	<b>7,8</b>	<b>7,1</b>	<b>6,8</b>
Abril	8,6	9,0	8,2	9,5	6,6
Mayo	7,7	7,5	7,8	8,0	6,6
Junio	7,6	7,6	7,7	8,0	6,7
<b>Abril - Junio/15</b>	<b>8,0</b>	<b>8,0</b>	<b>7,9</b>	<b>8,5</b>	<b>6,7</b>
Julio	7,1	7,0	7,2	7,2	6,7
Agosto	7,9	8,8	7,0	8,5	6,6
Setiembre	8,7	8,7	8,6	8,5	7,5
<b>Julio - Setiembre/15</b>	<b>7,9</b>	<b>8,2</b>	<b>7,6</b>	<b>8,1</b>	<b>6,9</b>
Octubre	8,9	8,5	9,2	8,8	8,2
Noviembre	8,2	8,4	8,1	7,9	8,0
Diciembre	7,8	7,5	8,0	7,6	7,2
<b>Octubre - Diciembre/15</b>	<b>8,3</b>	<b>8,1</b>	<b>8,4</b>	<b>8,1</b>	<b>7,7</b>
<b>Total 2015</b>	<b>7,8</b>	<b>7,8</b>	<b>7,9</b>	<b>7,9</b>	<b>7,0</b>
<b>2016 (3)</b>					
Enero	8,2	7,5	8,8	8,0	7,5
Febrero	8,3	8,7	8,0	9,0	6,9
Marzo	8,3	8,2	8,4	8,8	7,1
<b>Enero - Marzo/16</b>	<b>8,2</b>	<b>8,1</b>	<b>8,3</b>	<b>8,6</b>	<b>7,1</b>
Abril	8,3	8,4	8,3	8,9	7,1
Mayo	8,4	9,0	7,8	9,1	6,5
Junio	7,9	7,8	7,9	7,9	7,1
<b>Abril - Junio/16</b>	<b>8,2</b>	<b>8,4</b>	<b>8,0</b>	<b>8,6</b>	<b>6,9</b>
Julio	8,6	9,7	7,6	9,2	7,9
Agosto	8,1	8,8	7,3	8,2	7,2
Setiembre	8,6	9,0	8,2	9,0	7,7
<b>Julio - Setiembre/16</b>	<b>8,4</b>	<b>9,2</b>	<b>7,7</b>	<b>8,8</b>	<b>7,6</b>
Octubre	7,3	6,7	7,8	7,2	6,8
Noviembre	8,1	7,4	8,8	7,6	7,9
Diciembre	8,1	8,2	8,0	8,0	7,4
<b>Octubre - Diciembre/16</b>	<b>7,8</b>	<b>7,3</b>	<b>8,2</b>	<b>7,5</b>	<b>7,4</b>
<b>Total 2016</b>	<b>8,2</b>	<b>8,2</b>	<b>8,1</b>	<b>8,4</b>	<b>7,3</b>
<b>2017</b>					
Enero	8,4	7,5	9,4	8,0	8,3
Febrero	8,5	8,1	8,8	8,3	8,1
Marzo	9,5	10,1	9,0	9,5	8,5
<b>Enero - Marzo/17</b>	<b>8,9</b>	<b>8,6</b>	<b>9,1</b>	<b>8,6</b>	<b>8,3</b>
Abril	8,7	8,9	8,6	8,9	8,0
Mayo	8,2	8,9	7,5	8,8	7,0
Junio	8,2	8,2	8,2	8,3	7,3
<b>Abril - Junio/17</b>	<b>8,4</b>	<b>8,7</b>	<b>8,2</b>	<b>8,7</b>	<b>7,5</b>
Julio					
Agosto					
Setiembre					
<b>Julio - Setiembre/17</b>					
Octubre					
Noviembre					
Diciembre					
<b>Octubre - Diciembre/17</b>					
<b>Total 2017</b>					

Fuente: Instituto Nacional de Estadística (INE).

Nota: Las cifras presentadas están sujetas a revisión, en función del cierre anual de la base.

(1): Se corresponde con Gran Montevideo hasta Diciembre de 2005. Por más información visualizar el mapa de Área Metropolitana en: [www.ine.gub.uy/actividad/Formato a3h\\_Area Metropolitana.pdf](http://www.ine.gub.uy/actividad/Formato a3h_Area Metropolitana.pdf).

(2): Cifras revisadas a abril de 2016.

(3): Cifras revisadas a abril de 2017.

**PORCENTAJE DE LA POBLACION OCUPADA, POR CARACTERISTICAS DE LA OCUPACION.**

**TOTAL PAIS**

Período: 2015 -

Mes, trimestre y año	Total	Subempleo (1)	Subempleo y No Registro Simultáneo	No Registro (2)	Empleo sin Restricciones
<b>2015 (3)</b>					
Enero	100,0	1,3	4,3	20,5	73,9
Febrero	100,0	2,4	4,2	20,2	73,3
Marzo	100,0	2,4	4,2	20,9	72,4
<b>Enero - Marzo/15</b>	<b>100,0</b>	<b>2,0</b>	<b>4,3</b>	<b>20,4</b>	<b>73,3</b>
Abril	100,0	1,9	4,9	20,8	72,3
Mayo	100,0	2,4	4,1	18,8	74,7
Junio	100,0	2,4	5,3	20,6	71,8
<b>Abril - Junio/15</b>	<b>100,0</b>	<b>2,2</b>	<b>4,8</b>	<b>20,0</b>	<b>73,0</b>
Julio	100,0	2,6	5,4	19,3	72,7
Agosto	100,0	2,4	5,5	19,4	72,7
Setiembre	100,0	2,7	5,0	19,2	73,1
<b>Julio - Setiembre/15</b>	<b>100,0</b>	<b>2,6</b>	<b>5,3</b>	<b>19,3</b>	<b>72,8</b>
Octubre	100,0	2,8	5,0	18,8	73,4
Noviembre	100,0	2,4	5,2	20,0	72,3
Diciembre	100,0	2,5	5,2	20,2	72,1
<b>Octubre - Diciembre/15</b>	<b>100,0</b>	<b>2,6</b>	<b>5,1</b>	<b>19,8</b>	<b>72,5</b>
<b>Total 2015</b>	<b>100,0</b>	<b>2,3</b>	<b>4,8</b>	<b>19,9</b>	<b>73,0</b>
<b>2016 (4)</b>					
Enero	100,0	2,1	5,4	19,8	72,7
Febrero	100,0	2,5	5,3	20,6	71,7
Marzo	100,0	2,9	5,7	19,6	71,8
<b>Enero - Marzo/16</b>	<b>100,0</b>	<b>2,5</b>	<b>5,4</b>	<b>20,0</b>	<b>72,1</b>
Abril	100,0	2,5	5,3	19,1	73,1
Mayo	100,0	2,2	6,1	20,0	71,6
Junio	100,0	2,7	6,0	19,8	71,5
<b>Abril - Junio/16</b>	<b>100,0</b>	<b>2,4</b>	<b>5,8</b>	<b>19,6</b>	<b>72,1</b>
Julio	100,0	2,7	6,0	18,5	72,9
Agosto	100,0	2,5	6,1	19,2	72,2
Setiembre	100,0	2,4	5,4	20,2	72,1
<b>Julio - Setiembre/16</b>	<b>100,0</b>	<b>2,5</b>	<b>5,9</b>	<b>19,3</b>	<b>72,3</b>
Octubre	100,0	2,6	6,1	18,8	72,5
Noviembre	100,0	2,9	5,7	20,0	71,4
Diciembre	100,0	3,1	5,4	19,1	72,4
<b>Octubre - Diciembre/16</b>	<b>100,0</b>	<b>2,9</b>	<b>5,8</b>	<b>19,3</b>	<b>72,0</b>
<b>Total 2016</b>	<b>100,0</b>	<b>2,6</b>	<b>5,7</b>	<b>19,6</b>	<b>72,1</b>
<b>2017</b>					
Enero	100,0	2,4	5,1	20,4	72,1
Febrero	100,0	2,2	5,6	19,3	72,9
Marzo	100,0	2,5	6,7	19,7	71,1
<b>Enero - Marzo/17</b>	<b>100,0</b>	<b>2,4</b>	<b>5,8</b>	<b>19,8</b>	<b>72,0</b>
Abril	100,0	2,5	5,6	20,4	71,4
Mayo	100,0	2,9	5,7	18,6	72,8
Junio	100,0	2,6	5,1	18,4	73,9
<b>Abril - Junio/17</b>	<b>100,0</b>	<b>2,7</b>	<b>5,5</b>	<b>18,9</b>	<b>72,9</b>
Julio					
Agosto					
Setiembre					
<b>Julio - Setiembre/17</b>					
Octubre					
Noviembre					
Diciembre					
<b>Octubre - Diciembre/17</b>					
<b>Total 2017</b>					

Fuente: Instituto Nacional de Estadística (INE).

Notas: La adición de subtotaes puede no reproducir exactamente el total debido a los procesos computacionales de redondeo. Las cifras presentadas están sujetas a revisión, en función del cierre anual de la base.

(1): El subempleo es el ocupado que trabajando menos de 40 horas semanales, manifiesta el deseo de trabajar más horas y está disponible para hacerlo.

(2): Trabajador no registrado es aquella persona ocupada que declara no tener derecho a jubilación en el trabajo que desarrolla.

(3): Cifras revisadas a abril de 2016.

(4): Cifras revisadas a abril de 2017.

## TASA DE ACTIVIDAD, EMPLEO Y DESEMPLEO, POR SEXO

### TOTAL PAIS

Período: 2015 -

Mes, trimestre y año	ACTIVIDAD			EMPLEO			DESEMPLEO		
	Total	Hombres	Mujeres	Total	Hombres	Mujeres	Total	Hombres	Mujeres
<b>2015 (1)</b>									
Enero	63,7	72,9	55,3	59,5	68,7	51,1	6,6	5,7	7,7
Febrero	63,3	72,8	54,7	58,8	68,2	50,2	7,1	6,3	8,1
Marzo	64,6	73,1	56,9	59,9	68,8	51,9	7,3	5,9	8,9
<b>Enero - Marzo/15</b>	<b>63,8</b>	<b>72,8</b>	<b>55,6</b>	<b>59,3</b>	<b>68,5</b>	<b>51,0</b>	<b>7,0</b>	<b>6,0</b>	<b>8,2</b>
Abril	64,2	73,6	55,6	59,0	68,7	50,1	8,1	6,7	9,9
Mayo	63,4	72,2	55,3	58,7	67,7	50,5	7,4	6,3	8,7
Junio	64,2	73,8	55,5	59,5	69,2	50,6	7,4	6,2	8,9
<b>Abril - Junio/15</b>	<b>63,8</b>	<b>73,1</b>	<b>55,4</b>	<b>59,0</b>	<b>68,4</b>	<b>50,4</b>	<b>7,6</b>	<b>6,4</b>	<b>9,2</b>
Julio	63,5	73,1	54,7	59,1	68,7	50,3	7,0	6,0	8,2
Agosto	63,2	72,3	54,9	58,4	67,7	49,8	7,6	6,3	9,2
Setiembre	62,7	72,1	54,2	57,7	67,3	48,9	8,0	6,6	9,8
<b>Julio - Setiembre/15</b>	<b>63,1</b>	<b>72,5</b>	<b>54,5</b>	<b>58,4</b>	<b>67,9</b>	<b>49,6</b>	<b>7,6</b>	<b>6,3</b>	<b>9,1</b>
Octubre	63,5	72,1	55,7	58,1	66,2	50,7	8,5	8,2	9,0
Noviembre	64,7	73,9	56,5	59,6	69,1	51,0	7,9	6,5	9,6
Diciembre	64,6	73,9	56,0	59,8	69,1	51,3	7,4	6,5	8,5
<b>Octubre - Diciembre/15</b>	<b>64,3</b>	<b>73,3</b>	<b>56,0</b>	<b>59,2</b>	<b>68,1</b>	<b>51,0</b>	<b>7,9</b>	<b>7,0</b>	<b>9,0</b>
<b>Total 2015</b>	<b>63,8</b>	<b>73,0</b>	<b>55,4</b>	<b>59,0</b>	<b>68,4</b>	<b>50,5</b>	<b>7,5</b>	<b>6,4</b>	<b>8,9</b>
<b>2016 (2)</b>									
Enero	63,8	72,7	55,7	58,8	67,7	50,7	7,7	6,8	8,9
Febrero	63,3	72,8	54,7	58,3	67,9	49,4	8,0	6,7	9,7
Marzo	64,6	72,7	57,1	59,4	67,9	51,6	8,0	6,7	9,5
<b>Enero - Marzo/16</b>	<b>63,9</b>	<b>72,7</b>	<b>55,8</b>	<b>58,9</b>	<b>67,9</b>	<b>50,6</b>	<b>7,9</b>	<b>6,7</b>	<b>9,3</b>
Abril	63,2	71,5	55,6	58,1	66,8	50,1	8,1	6,6	9,8
Mayo	63,2	72,8	54,5	58,2	68,3	49,0	7,9	6,1	10,0
Junio	63,2	71,5	55,7	58,5	67,2	50,5	7,5	6,0	9,3
<b>Abril - Junio/16</b>	<b>63,2</b>	<b>71,9</b>	<b>55,2</b>	<b>58,2</b>	<b>67,4</b>	<b>49,8</b>	<b>7,8</b>	<b>6,2</b>	<b>9,7</b>
Julio	63,2	72,0	55,1	57,8	66,7	49,6	8,6	7,4	10,0
Agosto	62,7	71,8	54,5	57,9	67,1	49,5	7,7	6,5	9,2
Setiembre	63,9	72,2	56,3	58,6	67,3	50,6	8,4	6,9	10,2
<b>Julio - Setiembre/16</b>	<b>63,2</b>	<b>72,0</b>	<b>55,2</b>	<b>58,0</b>	<b>67,0</b>	<b>49,8</b>	<b>8,2</b>	<b>6,9</b>	<b>9,8</b>
Octubre	63,6	72,4	55,6	59,1	68,4	50,7	7,0	5,5	8,8
Noviembre	62,9	71,5	55,0	58,0	66,8	50,0	7,7	6,6	9,1
Diciembre	63,5	73,5	54,5	58,6	68,7	49,4	7,7	6,5	9,2
<b>Octubre - Diciembre/16</b>	<b>63,5</b>	<b>72,6</b>	<b>55,1</b>	<b>58,7</b>	<b>68,1</b>	<b>50,2</b>	<b>7,5</b>	<b>6,2</b>	<b>9,0</b>
<b>Total 2016</b>	<b>63,4</b>	<b>72,2</b>	<b>55,4</b>	<b>58,4</b>	<b>67,5</b>	<b>50,1</b>	<b>7,8</b>	<b>6,5</b>	<b>9,4</b>
<b>2017</b>									
Enero	62,4	71,4	54,2	57,3	66,6	48,9	8,1	6,8	9,7
Febrero	63,4	72,9	54,7	58,2	67,9	49,2	8,2	6,8	9,9
Marzo	63,7	72,2	56,0	58,0	67,2	49,5	9,0	6,9	11,5
<b>Enero - Marzo/17</b>	<b>63,2</b>	<b>72,2</b>	<b>55,0</b>	<b>57,8</b>	<b>67,2</b>	<b>49,3</b>	<b>8,5</b>	<b>6,9</b>	<b>10,4</b>
Abril	63,8	71,4	56,9	58,4	66,4	51,1	8,5	7,0	10,2
Mayo	62,8	72,0	54,3	57,8	67,1	49,3	7,9	6,8	9,4
Junio	62,2	70,5	54,6	57,3	65,7	49,7	7,8	6,8	9,0
<b>Abril - Junio/17</b>	<b>63,0</b>	<b>71,3</b>	<b>55,3</b>	<b>57,8</b>	<b>66,4</b>	<b>50,0</b>	<b>8,1</b>	<b>6,9</b>	<b>9,6</b>
Julio									
Agosto									
Setiembre									
<b>Julio - Setiembre/17</b>									
Octubre									
Noviembre									
Diciembre									
<b>Octubre - Diciembre/17</b>									
<b>Total 2017</b>									

Fuente: Instituto Nacional de Estadística (INE).

(1): Cifras revisadas a abril de 2016.

(2): Cifras revisadas a abril de 2017.

Nota: Las cifras presentadas están sujetas a revisión, en función del cierre anual de la base.

## TASA ESPECIFICA DE ACTIVIDAD POR TRAMOS DE EDAD

### TOTAL PAIS

Período: 2015 -

#### Grupos de edad

Trimestre	Grupos de edad											
	14 a 24 años			25 a 39 años			40 a 60 años			61 años y más		
	Estimación Puntual	Intervalo de Confianza al 95%		Estimación Puntual	Intervalo de Confianza al 95%		Estimación Puntual	Intervalo de Confianza al 95%		Estimación Puntual	Intervalo de Confianza al 95%	
	Límite Inferior	Límite Superior	Límite Inferior	Límite Superior	Límite Inferior	Límite Superior	Límite Inferior	Límite Superior	Límite Inferior	Límite Superior	Límite Inferior	Límite Superior
<b>2015 (1)</b>												
Enero - Marzo/15	46,1	44,7	47,5	89,1	88,3	89,9	84,1	83,3	84,9	22,3	21,2	23,4
Abril - Junio/15	46,7	45,2	48,2	88,3	87,4	89,2	84,0	83,2	84,8	23,0	22,4	23,6
Julio - Setiembre/15	44,8	43,3	46,3	88,3	87,4	89,2	83,6	82,8	84,4	22,7	21,6	23,8
Octubre - Diciembre/15	47,6	46,1	49,1	88,4	87,6	89,2	84,4	83,6	85,2	24,2	23,0	25,4
<b>Total 2015</b>	<b>46,5</b>	<b>45,8</b>	<b>47,2</b>	<b>88,5</b>	<b>88,1</b>	<b>88,9</b>	<b>84,0</b>	<b>83,6</b>	<b>84,4</b>	<b>23,0</b>	<b>22,4</b>	<b>23,6</b>
<b>2016 (2)</b>												
Enero - Marzo/16	46,0	44,5	47,5	89,1	88,3	89,9	84,5	83,6	85,4	22,7	21,6	23,8
Abril - Junio/16	45,4	43,9	46,9	88,3	87,5	89,1	83,7	82,9	84,5	22,1	21,0	23,2
Julio - Setiembre/16	44,2	42,7	45,7	88,5	87,7	89,3	83,9	83,0	84,8	22,6	21,4	23,8
Octubre - Diciembre/16	45,3	43,8	46,8	88,5	87,7	89,3	83,9	83,1	84,7	23,2	22,1	24,3
<b>Total 2016</b>	<b>45,2</b>	<b>44,4</b>	<b>46,0</b>	<b>88,6</b>	<b>88,2</b>	<b>89,0</b>	<b>84,0</b>	<b>83,6</b>	<b>84,4</b>	<b>22,7</b>	<b>22,0</b>	<b>23,4</b>
<b>2017</b>												
Enero - Marzo/17	46,0	44,5	47,5	88,4	87,5	89,3	84,4	83,6	85,2	21,6	20,5	22,7
Abril - Junio/17	43,4	41,9	44,9	89,3	88,5	90,1	83,9	83,0	84,8	22,3	21,2	23,4
Julio - Setiembre/17												
Octubre - Diciembre/17												
<b>Total 2017</b>												

Fuente: Instituto Nacional de Estadística (INE).

(1): Cifras revisadas a abril de 2016.

(2): Cifras revisadas a abril de 2017.

Nota: Las cifras presentadas están sujetas a revisión, en función del cierre anual de la base.

## TASA ESPECIFICA DE ACTIVIDAD POR TRAMOS DE EDAD

### TOTAL PAIS HOMBRES

Período: 2015 -

#### Grupos de edad

Trimestre	Grupos de edad											
	14 a 24 años			25 a 39 años			40 a 60 años			61 años y más		
	Estimación Puntual	Intervalo de Confianza al 95%		Estimación Puntual	Intervalo de Confianza al 95%		Estimación Puntual	Intervalo de Confianza al 95%		Estimación Puntual	Intervalo de Confianza al 95%	
	Límite Inferior	Límite Superior	Límite Inferior	Límite Superior	Límite Inferior	Límite Superior	Límite Inferior	Límite Superior	Límite Inferior	Límite Superior	Límite Inferior	Límite Superior
<b>2015 (1)</b>												
Enero - Marzo/15	52,1	50,1	54,1	96,1	95,3	96,9	93,1	92,3	93,9	32,6	30,7	34,5
Abril - Junio/15	52,7	50,7	54,7	95,6	94,8	96,4	92,8	92,0	93,6	33,7	31,9	35,7
Julio - Setiembre/15	51,4	49,3	53,5	96,2	95,4	97,0	92,9	92,1	93,7	32,4	30,5	34,3
Octubre - Diciembre/15	53,2	51,2	55,2	95,8	95,0	96,6	92,9	92,0	93,8	35,3	33,4	37,2
<b>Total 2015</b>	<b>52,6</b>	<b>51,6</b>	<b>53,6</b>	<b>95,9</b>	<b>95,5</b>	<b>96,3</b>	<b>92,9</b>	<b>92,5</b>	<b>93,3</b>	<b>33,5</b>	<b>32,5</b>	<b>34,5</b>
<b>2016 (2)</b>												
Enero - Marzo/16	51,7	49,7	53,7	95,9	95,2	96,7	93,0	92,2	93,9	32,6	30,8	34,4
Abril - Junio/16	50,7	48,6	52,8	95,6	94,8	96,4	92,6	91,7	93,5	31,2	29,3	33,1
Julio - Setiembre/16	49,4	47,4	51,4	96,0	95,2	96,8	92,2	91,3	93,1	31,6	29,7	33,5
Octubre - Diciembre/16	52,5	50,4	54,6	95,3	94,4	96,2	92,8	91,9	93,7	32,3	30,5	34,1
<b>Total 2016</b>	<b>51,1</b>	<b>50,0</b>	<b>52,2</b>	<b>95,7</b>	<b>95,3</b>	<b>96,1</b>	<b>92,7</b>	<b>92,2</b>	<b>93,2</b>	<b>31,9</b>	<b>31,0</b>	<b>32,8</b>
<b>2017</b>												
Enero - Marzo/17	52,3	50,2	54,4	95,8	95,0	96,6	92,9	92,1	93,7	30,8	28,9	32,7
Abril - Junio/17	48,7	46,6	50,8	95,6	94,8	96,4	92,4	91,5	93,3	31,2	29,4	33,0
Julio - Setiembre/17												
Octubre - Diciembre/17												
<b>Total 2017</b>												

Fuente: Instituto Nacional de Estadística (INE).

(1): Cifras revisadas a abril de 2016.

(2): Cifras revisadas a abril de 2017.

Nota: Las cifras presentadas están sujetas a revisión, en función del cierre anual de la base.

## TASA ESPECIFICA DE ACTIVIDAD POR GRUPOS DE EDAD

### TOTAL PAIS MUJERES

Período: 2015 -

#### Grupos de edad

Trimestre	Grupos de edad											
	14 a 24 años			25 a 39 años			40 a 60 años			61 años y más		
	Estimación Puntual	Intervalo de Confianza al 95%		Estimación Puntual	Intervalo de Confianza al 95%		Estimación Puntual	Intervalo de Confianza al 95%		Estimación Puntual	Intervalo de Confianza al 95%	
	Límite Inferior	Límite Superior	Límite Inferior	Límite Superior	Límite Inferior	Límite Superior	Límite Inferior	Límite Superior	Límite Inferior	Límite Superior	Límite Inferior	Límite Superior
<b>2015 (1)</b>												
Enero - Marzo/15	39,7	37,6	41,8	82,7	81,4	84,0	75,5	74,1	76,9	14,9	13,6	16,2
Abril - Junio/15	40,4	38,4	42,4	81,4	80,0	82,8	75,8	74,5	77,1	15,3	14,1	16,5
Julio - Setiembre/15	37,5	35,5	39,5	80,8	79,3	82,3	75,0	73,7	76,3	15,7	14,5	16,9
Octubre - Diciembre/15	41,7	39,6	43,8	81,2	79,8	82,6	76,6	75,3	77,9	16,1	14,8	17,4
<b>Total 2015</b>	<b>40,0</b>	<b>39,0</b>	<b>41,0</b>	<b>81,4</b>	<b>80,7</b>	<b>82,1</b>	<b>75,6</b>	<b>74,9</b>	<b>76,3</b>	<b>15,5</b>	<b>14,9</b>	<b>16,1</b>
<b>2016 (2)</b>												
Enero - Marzo/16	39,9	37,8	42,0	82,5	81,1	83,9	76,4	75,1	77,7	15,6	14,4	16,8
Abril - Junio/16	39,8	37,7	41,9	81,5	80,0	83,0	75,2	73,8	76,6	15,7	14,5	16,9
Julio - Setiembre/16	38,7	36,7	40,7	81,3	79,9	82,7	75,9	74,5	77,3	16,1	14,8	17,4
Octubre - Diciembre/16	37,8	35,8	39,8	81,9	80,5	83,3	75,6	74,2	77,0	16,8	15,6	18,0
<b>Total 2016</b>	<b>39,1</b>	<b>38,1</b>	<b>40,1</b>	<b>81,8</b>	<b>81,1</b>	<b>82,5</b>	<b>75,8</b>	<b>75,1</b>	<b>76,5</b>	<b>16,1</b>	<b>15,5</b>	<b>16,7</b>
<b>2017</b>												
Enero - Marzo/17	39,3	37,3	41,3	81,3	79,9	82,7	76,4	75,1	77,7	15,0	13,8	16,2
Abril - Junio/17	38,0	35,9	40,1	83,1	81,7	84,5	76,1	74,7	77,5	15,9	14,7	17,1
Julio - Setiembre/17												
Octubre - Diciembre/17												
<b>Total 2017</b>												

Fuente: Instituto Nacional de Estadística (INE).

(1): Cifras revisadas a abril de 2016.

(2): Cifras revisadas a abril de 2017.

Nota: Las cifras presentadas están sujetas a revisión, en función del cierre anual de la base.

## TASA ESPECIFICA DE EMPLEO POR TRAMOS DE EDAD

### TOTAL PAIS

Período: 2015 -

#### Grupos de edad

Trimestre	Grupos de edad											
	14 a 24 años			25 a 39 años			40 a 60 años			61 años y más		
	Estimación Puntual	Intervalo de Confianza al 95%		Estimación Puntual	Intervalo de Confianza al 95%		Estimación Puntual	Intervalo de Confianza al 95%		Estimación Puntual	Intervalo de Confianza al 95%	
	Límite Inferior	Límite Superior	Límite Inferior	Límite Superior	Límite Inferior	Límite Superior	Límite Inferior	Límite Superior	Límite Inferior	Límite Superior	Límite Inferior	Límite Superior
<b>2015 (1)</b>												
Enero - Marzo/15	36,5	35,1	37,9	83,8	82,8	84,8	81,2	80,3	82,1	21,6	20,5	22,9
Abril - Junio/15	35,8	34,4	37,2	83,0	82,0	84,0	80,9	80,0	81,8	22,1	21,0	23,2
Julio - Setiembre/15	34,9	33,5	36,3	81,9	80,9	82,9	80,7	79,8	81,6	22,1	21,0	23,2
Octubre - Diciembre/15	36,1	34,7	37,5	82,6	81,6	83,6	81,0	80,1	81,9	23,7	22,5	24,9
<b>Total 2015</b>	<b>36,1</b>	<b>35,4</b>	<b>36,8</b>	<b>82,9</b>	<b>82,4</b>	<b>83,4</b>	<b>0,8</b>	<b>80,5</b>	<b>81,3</b>	<b>22,4</b>	<b>21,8</b>	<b>23,0</b>
<b>2016 (2)</b>												
Enero - Marzo/16	35,3	33,9	36,7	83,0	82,0	84,0	80,9	80,0	81,8	22,1	20,9	23,3
Abril - Junio/16	34,7	33,3	36,1	82,0	81,0	83,0	80,8	79,9	81,7	21,5	20,4	22,6
Julio - Setiembre/16	33,0	31,6	34,4	82,7	81,7	83,7	80,1	79,2	81,0	21,8	20,7	22,9
Octubre - Diciembre/16	34,8	33,4	36,2	82,9	81,9	83,9	80,9	80,0	81,8	22,6	21,5	23,7
<b>Total 2016</b>	<b>34,5</b>	<b>33,8</b>	<b>35,2</b>	<b>82,7</b>	<b>82,1</b>	<b>83,3</b>	<b>80,7</b>	<b>80,2</b>	<b>81,2</b>	<b>22,0</b>	<b>21,5</b>	<b>22,5</b>
<b>2017</b>												
Enero - Marzo/17	34,0	32,6	35,4	81,8	80,8	82,8	81,0	80,2	81,8	21,1	20,0	22,2
Abril - Junio/17	32,3	30,8	33,8	82,9	81,9	83,9	80,7	79,8	81,6	21,8	20,7	22,9
Julio - Setiembre/17												
Octubre - Diciembre/17												
<b>Total 2017</b>												

Fuente: Instituto Nacional de Estadística (INE).

(1): Cifras revisadas a abril de 2016.

(2): Cifras revisadas a abril de 2017.

Nota: Las cifras presentadas están sujetas a revisión, en función del cierre anual de la base.

## TASA ESPECIFICA DE EMPLEO POR TRAMOS DE EDAD

### TOTAL PAIS HOMBRES

Período: 2015 -

#### Grupos de edad

Trimestre	Grupos de edad											
	14 a 24 años			25 a 39 años			40 a 60 años			61 años y más		
	Estimación Puntual	Intervalo de Confianza al 95%		Estimación Puntual	Intervalo de Confianza al 95%		Estimación Puntual	Intervalo de Confianza al 95%		Estimación Puntual	Intervalo de Confianza al 95%	
	Límite Inferior	Límite Superior	Límite Inferior	Límite Superior	Límite Inferior	Límite Superior	Límite Inferior	Límite Superior	Límite Inferior	Límite Superior	Límite Inferior	Límite Superior
<b>2015 (1)</b>												
Enero - Marzo/15	42,1	40,1	44,1	92,1	91,0	93,2	90,7	89,8	91,6	31,5	29,6	33,4
Abril - Junio/15	42,2	40,2	44,2	91,5	90,4	92,6	89,9	88,9	90,9	32,5	30,7	34,3
Julio - Setiembre/15	41,5	39,5	43,5	91,2	90,1	92,3	90,2	89,2	91,2	31,9	30,0	33,8
Octubre - Diciembre/15	41,7	39,7	43,7	90,6	89,4	91,8	89,8	88,8	90,8	34,7	32,7	36,7
<b>Total 2015</b>	<b>42,2</b>	<b>41,2</b>	<b>43,2</b>	<b>91,4</b>	<b>90,9</b>	<b>91,9</b>	<b>90,1</b>	<b>89,6</b>	<b>90,6</b>	<b>32,7</b>	<b>31,7</b>	<b>33,7</b>
<b>2016 (2)</b>												
Enero - Marzo/16	41,4	39,4	43,4	90,6	89,5	91,7	90,2	89,2	91,2	31,7	29,9	33,5
Abril - Junio/16	40,8	38,8	42,8	90,5	89,4	91,6	90,3	89,3	91,3	30,4	28,5	32,3
Julio - Setiembre/16	38,7	36,7	40,7	91,1	90,0	92,2	88,8	87,7	89,9	30,5	28,7	32,3
Octubre - Diciembre/16	42,0	39,9	44,1	90,9	89,8	92,0	90,1	89,1	91,1	31,6	29,8	33,4
<b>Total 2016</b>	<b>40,7</b>	<b>39,7</b>	<b>41,7</b>	<b>90,8</b>	<b>90,2</b>	<b>91,4</b>	<b>89,9</b>	<b>89,5</b>	<b>90,3</b>	<b>31,1</b>	<b>30,1</b>	<b>32,1</b>
<b>2017</b>												
Enero - Marzo/17	41,3	39,2	43,4	90,6	89,4	91,8	89,9	88,9	90,9	30,1	28,3	31,9
Abril - Junio/17	37,9	35,8	40,0	90,0	88,8	91,2	89,6	88,6	90,6	30,6	28,8	32,4
Julio - Setiembre/17												
Octubre - Diciembre/17												
<b>Total 2017</b>												

Fuente: Instituto Nacional de Estadística (INE).

(1): Cifras revisadas a abril de 2016.

(2): Cifras revisadas a abril de 2017.

Nota: Las cifras presentadas están sujetas a revisión, en función del cierre anual de la base.



## TASA ESPECIFICA DE EMPLEO POR TRAMOS DE EDAD

### TOTAL PAIS MUJERES

Período: 2015 -

#### Grupos de edad

Trimestre	Grupos de edad											
	14 a 24 años			25 a 39 años			40 a 60 años			61 años y más		
	Estimación Puntual	Intervalo de Confianza al 95%		Estimación Puntual	Intervalo de Confianza al 95%		Estimación Puntual	Intervalo de Confianza al 95%		Estimación Puntual	Intervalo de Confianza al 95%	
	Límite Inferior	Límite Superior	Límite Inferior	Límite Superior	Límite Inferior	Límite Superior	Límite Inferior	Límite Superior	Límite Inferior	Límite Superior	Límite Inferior	Límite Superior
<b>2015 (1)</b>												
Enero - Marzo/15	30,6	28,7	32,5	76,1	74,6	77,6	72,2	70,8	73,6	14,5	13,4	15,8
Abril - Junio/15	29,0	27,1	30,9	74,9	73,3	76,5	72,4	71,0	73,8	14,7	13,5	15,9
Julio - Setiembre/15	27,7	25,9	29,5	73,1	71,5	74,7	71,9	70,5	73,3	15,1	13,9	16,3
Octubre - Diciembre/15	30,1	28,1	32,1	74,9	73,3	76,5	73,1	71,7	74,5	15,8	14,5	17,1
<b>Total 2015</b>	<b>29,5</b>	<b>28,6</b>	<b>30,4</b>	<b>74,7</b>	<b>73,9</b>	<b>75,5</b>	<b>72,3</b>	<b>71,6</b>	<b>73,0</b>	<b>15,0</b>	<b>14,4</b>	<b>15,6</b>
<b>2016 (2)</b>												
Enero - Marzo/16	28,8	27,0	30,6	75,7	74,1	77,3	72,3	70,9	73,7	15,4	14,2	16,6
Abril - Junio/16	28,2	26,3	30,1	74,0	72,3	75,7	71,8	70,3	73,3	15,2	14,0	16,4
Julio - Setiembre/16	27,2	25,3	29,1	74,6	73,0	76,2	71,7	70,2	73,2	15,5	14,1	16,9
Octubre - Diciembre/16	27,3	25,4	29,2	75,1	73,5	76,7	72,3	70,9	73,7	16,2	15,0	17,4
<b>Total 2016</b>	<b>27,9</b>	<b>27,0</b>	<b>28,8</b>	<b>74,8</b>	<b>74,0</b>	<b>75,6</b>	<b>72,0</b>	<b>71,3</b>	<b>72,7</b>	<b>15,6</b>	<b>15,0</b>	<b>16,2</b>
<b>2017</b>												
Enero - Marzo/17	26,4	24,6	28,2	73,4	71,8	75,0	72,7	71,3	74,1	14,6	13,4	15,8
Abril - Junio/17	26,5	24,6	28,4	75,9	74,3	77,5	72,4	70,9	73,9	15,5	14,3	16,7
Julio - Setiembre/17												
Octubre - Diciembre/17												
<b>Total 2017</b>												

Fuente: Instituto Nacional de Estadística (INE).

(1): Cifras revisadas a abril de 2016.

(2): Cifras revisadas a abril de 2017.

Nota: Las cifras presentadas están sujetas a revisión, en función del cierre anual de la base.

## TASA ESPECIFICA DE DESEMPLEO POR TRAMOS DE EDAD

### TOTAL PAIS

Período: 2015 -

#### Grupos de edad

Trimestre	Grupos de edad											
	14 a 24 años			25 a 39 años			40 a 60 años			61 años y más		
	Estimación Puntual	Intervalo de Confianza al 95%		Estimación Puntual	Intervalo de Confianza al 95%		Estimación Puntual	Intervalo de Confianza al 95%		Estimación Puntual	Intervalo de Confianza al 95%	
	Límite Inferior	Límite Superior	Límite Inferior	Límite Superior	Límite Inferior	Límite Superior	Límite Inferior	Límite Superior	Límite Inferior	Límite Superior	Límite Inferior	Límite Superior
<b>2015 (1)</b>												
Enero - Marzo/15	20,7	18,9	22,5	6,0	5,3	6,7	3,4	2,9	3,9	3,1	2,1	4,1
Abril - Junio/15	23,4	21,6	25,2	6,0	5,3	6,7	3,8	3,3	4,3	3,9	2,8	5,0
Julio - Setiembre/15	22,1	20,3	23,9	7,2	6,4	8,0	3,5	3,0	4,0	2,5	1,6	3,4
Octubre - Diciembre/15	24,2	22,3	26,1	6,6	5,9	7,3	3,9	3,4	4,4	2,0	1,2	2,8
<b>Total 2015</b>	<b>22,5</b>	<b>21,6</b>	<b>23,4</b>	<b>6,4</b>	<b>6,0</b>	<b>6,8</b>	<b>3,7</b>	<b>3,4</b>	<b>4,0</b>	<b>2,9</b>	<b>2,4</b>	<b>3,4</b>
<b>2016 (2)</b>												
Enero - Marzo/16	23,3	21,5	25,1	6,8	6,1	7,5	4,1	3,6	4,6	2,3	1,5	3,1
Abril - Junio/16	23,6	21,7	25,5	7,2	6,4	8,0	3,4	2,9	3,9	2,9	2,0	3,8
Julio - Setiembre/16	25,2	23,2	27,2	6,6	5,9	7,3	4,5	4,0	5,0	3,5	2,4	4,6
Octubre - Diciembre/16	23,2	21,3	25,1	6,4	5,7	7,1	3,6	3,1	4,1	2,6	1,7	3,5
<b>Total 2016</b>	<b>23,8</b>	<b>22,8</b>	<b>24,8</b>	<b>6,7</b>	<b>6,3</b>	<b>7,1</b>	<b>3,9</b>	<b>3,6</b>	<b>4,2</b>	<b>2,8</b>	<b>2,4</b>	<b>3,4</b>
<b>2017</b>												
Enero - Marzo/17	25,9	24,0	27,8	7,4	6,6	8,2	4,0	3,5	4,5	2,4	1,5	3,3
Abril - Junio/17	25,7	23,7	27,7	7,2	6,4	8,0	3,8	3,3	4,3	2,3	1,5	3,1
Julio - Setiembre/17												
Octubre - Diciembre/17												
<b>Total 2017</b>												

Fuente: Instituto Nacional de Estadística (INE).

(1): Cifras revisadas a abril de 2016.

(2): Cifras revisadas a abril de 2017.

Nota: Las cifras presentadas están sujetas a revisión, en función del cierre anual de la base.

## TASA ESPECIFICA DE DESEMPLEO POR TRAMOS DE EDAD

### TOTAL PAIS HOMBRES

Período: 2015 -

#### Grupos de edad

Trimestre	Grupos de edad											
	14 a 24 años			25 a 39 años			40 a 60 años			61 años y más		
	Estimación Puntual	Intervalo de Confianza al 95%		Estimación Puntual	Intervalo de Confianza al 95%		Estimación Puntual	Intervalo de Confianza al 95%		Estimación Puntual	Intervalo de Confianza al 95%	
	Límite Inferior	Límite Superior	Límite Inferior	Límite Superior	Límite Inferior	Límite Superior	Límite Inferior	Límite Superior	Límite Inferior	Límite Superior	Límite Inferior	Límite Superior
<b>2015 (1)</b>												
Enero - Marzo/15	19,3	17,1	21,5	4,2	3,4	5,0	2,6	2,0	3,2	3,3	2,0	4,6
Abril - Junio/15	19,9	17,7	22,1	4,3	3,5	5,1	3,1	2,4	3,8	3,7	2,3	5,1
Julio - Setiembre/15	19,4	17,2	21,6	5,2	4,2	6,2	2,9	2,3	3,5	1,7	0,8	2,6
Octubre - Diciembre/15	21,6	19,2	24,0	5,5	4,6	6,5	3,3	2,6	4,0	1,8	0,9	2,7
<b>Total 2015</b>	<b>19,9</b>	<b>18,7</b>	<b>21,1</b>	<b>4,7</b>	<b>4,2</b>	<b>5,2</b>	<b>3,0</b>	<b>2,7</b>	<b>3,3</b>	<b>2,6</b>	<b>2,0</b>	<b>3,2</b>
<b>2016 (2)</b>												
Enero - Marzo/16	19,9	17,6	22,2	5,6	4,7	6,5	3,1	2,5	3,7	2,7	1,5	3,9
Abril - Junio/16	19,5	17,2	21,8	5,3	4,4	6,2	2,5	1,9	3,1	2,6	1,4	3,8
Julio - Setiembre/16	21,7	19,2	24,2	5,0	4,1	5,9	3,6	2,9	4,3	3,5	2,2	4,8
Octubre - Diciembre/16	19,9	17,5	22,3	4,6	3,8	5,4	2,9	2,3	3,5	2,0	1,0	3,0
<b>Total 2016</b>	<b>20,2</b>	<b>19,0</b>	<b>21,4</b>	<b>5,1</b>	<b>4,6</b>	<b>5,6</b>	<b>3,0</b>	<b>2,7</b>	<b>3,3</b>	<b>2,7</b>	<b>2,1</b>	<b>3,3</b>
<b>2017</b>												
Enero - Marzo/17	21,0	18,6	23,4	5,4	4,5	6,3	3,3	2,7	3,9	2,0	1,0	3,0
Abril - Junio/17	22,2	19,6	24,8	5,8	4,8	6,8	3,0	2,4	3,6	2,1	1,1	3,1
Julio - Setiembre/17												
Octubre - Diciembre/17												
<b>Total 2017</b>												

Fuente: Instituto Nacional de Estadística (INE).

(1): Cifras revisadas a abril de 2016.

(2): Cifras revisadas a abril de 2017.

Nota: Las cifras presentadas están sujetas a revisión, en función del cierre anual de la base.

## TASA ESPECIFICA DE DESEMPLEO POR TRAMOS DE EDAD

### TOTAL PAIS MUJERES

Período: 2015 -

#### Grupos de edad

Trimestre	Grupos de edad											
	14 a 24 años			25 a 39 años			40 a 60 años			61 años y más		
	Estimación Puntual	Intervalo de Confianza al 95%		Estimación Puntual	Intervalo de Confianza al 95%		Estimación Puntual	Intervalo de Confianza al 95%		Estimación Puntual	Intervalo de Confianza al 95%	
	Límite Inferior	Límite Superior	Límite Inferior	Límite Superior	Límite Inferior	Límite Superior	Límite Inferior	Límite Superior	Límite Inferior	Límite Superior	Límite Inferior	Límite Superior
<b>2015 (1)</b>												
Enero - Marzo/15	22,8	24,8	27,8	7,9	6,8	9,0	4,4	3,7	5,1	2,6	1,0	4,2
Abril - Junio/15	28,2	25,3	31,1	8,0	6,9	9,1	4,5	3,7	5,3	4,2	2,5	5,9
Julio - Setiembre/15	26,2	23,2	29,2	9,6	8,4	10,8	4,2	3,4	5,0	3,8	2,2	5,4
Octubre - Diciembre/15	27,7	24,8	30,6	7,8	6,7	8,9	4,6	3,8	5,4	2,1	0,9	3,3
<b>Total 2015</b>	<b>26,3</b>	<b>24,8</b>	<b>27,8</b>	<b>8,2</b>	<b>7,6</b>	<b>8,8</b>	<b>4,4</b>	<b>4,0</b>	<b>4,8</b>	<b>3,2</b>	<b>2,4</b>	<b>4,0</b>
<b>2016 (2)</b>												
Enero - Marzo/16	27,9	25,0	30,8	8,2	7,1	9,3	5,4	4,5	6,3	1,7	0,5	2,9
Abril - Junio/16	29,3	26,2	32,4	9,2	8,0	10,4	4,5	3,7	5,3	3,3	1,8	4,8
Julio - Setiembre/16	29,7	26,6	32,8	8,3	7,1	9,5	5,5	4,6	6,4	3,5	1,8	5,2
Octubre - Diciembre/16	28,0	24,9	31,1	8,3	7,1	9,5	4,4	3,6	5,2	3,5	2,0	5,0
<b>Total 2016</b>	<b>28,7</b>	<b>27,1</b>	<b>30,3</b>	<b>8,5</b>	<b>7,9</b>	<b>9,1</b>	<b>5,0</b>	<b>4,6</b>	<b>5,4</b>	<b>3,0</b>	<b>2,1</b>	<b>3,9</b>
<b>2017</b>												
Enero - Marzo/17	32,8	29,7	35,9	9,7	8,5	10,9	4,9	4,1	5,7	2,9	1,4	4,4
Abril - Junio/17	30,3	27,1	33,5	8,7	7,5	9,9	4,8	4,0	5,6	2,7	1,4	4,0
Julio - Setiembre/17												
Octubre - Diciembre/17												
<b>Total 2017</b>												

Fuente: Instituto Nacional de Estadística (INE).

(1): Cifras revisadas a abril de 2016.

(2): Cifras revisadas a abril de 2017.

Nota: Las cifras presentadas están sujetas a revisión, en función del cierre anual de la base.

## DISTRIBUCION DE LOS OCUPADOS POR CATEGORIA DE OCUPACION

### TOTAL PAIS

Período: 2015 -

#### Categoría de Ocupación (1)

Trimestre	ASALARIADOS			CUENTAPROPIA			OTROS		
	Estimación	Intervalo de Confianza al 95%		Estimación	Intervalo de Confianza al 95%		Estimación	Intervalo de Confianza al 95%	
	Puntual	Límite Inferior	Límite Superior	Puntual	Límite Inferior	Límite Superior	Puntual	Límite Inferior	Límite Superior
<b>2015 (2)</b>									
Enero - Marzo/15	72,6	71,7	73,5	21,9	21,1	22,7	5,5	5,0	6,0
Abril - Junio/15	72,9	72,0	73,8	21,9	21,1	22,7	5,2	4,7	5,7
Julio - Setiembre/15	72,4	71,6	73,2	22,6	21,8	23,4	5,0	4,6	5,4
Octubre - Diciembre/15	72,2	71,4	73,0	22,6	21,8	23,4	5,2	4,7	5,7
<b>Total 2015</b>	<b>72,5</b>	<b>72,1</b>	<b>72,9</b>	<b>22,3</b>	<b>21,9</b>	<b>22,7</b>	<b>5,3</b>	<b>5,0</b>	<b>5,6</b>
<b>2016 (3)</b>									
Enero - Marzo/16	71,9	71,1	72,7	23,2	22,4	24,0	4,9	4,5	5,3
Abril - Junio/16	71,4	70,5	72,3	23,2	22,4	24,0	5,3	4,8	5,8
Julio - Setiembre/16	72,1	71,2	73,0	22,5	21,7	23,3	5,4	4,9	5,9
Octubre - Diciembre/16	72,1	71,2	73,0	22,7	21,9	23,5	5,1	4,6	5,6
<b>Total 2016</b>	<b>71,9</b>	<b>71,5</b>	<b>72,3</b>	<b>22,9</b>	<b>22,5</b>	<b>23,3</b>	<b>5,2</b>	<b>5,0</b>	<b>5,4</b>
<b>2017</b>									
Enero - Marzo/17	71,5	70,6	72,4	23,4	22,6	24,2	5,1	4,6	5,6
Abril - Junio/17	71,7	70,9	72,5	23,4	22,6	24,2	4,9	4,5	5,3
Julio - Setiembre/17									
Octubre - Diciembre/17									
<b>Total 2017</b>									

Fuente: Instituto Nacional de Estadística (INE).

(1): La categoría Asalariados incluye: Asalariados públicos y privados y los trabajadores de programas sociales de empleo.

La categoría Cuentapropia incluye a los trabajadores por su cuenta con y sin local o inversión.

En Otros se agrupan los miembros de cooperativa de producción o trabajo, los patrones y los miembros del hogar no remunerados.

(2): Cifras revisadas a abril de 2016.

(3): Cifras revisadas a abril de 2017.

Nota: Las cifras presentadas están sujetas a revisión, en función del cierre anual de la base.