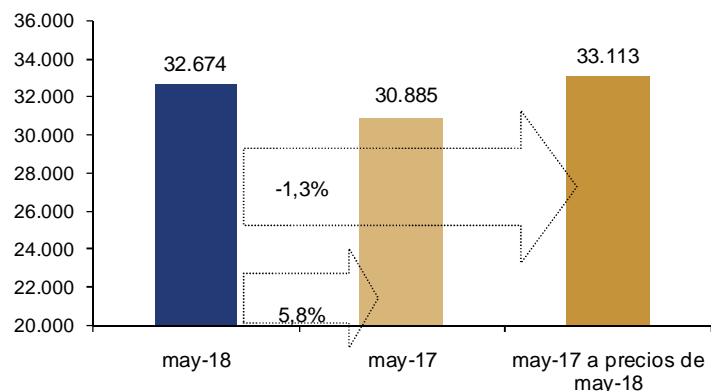


INFORME MENSUAL DE RECAUDACIÓN
M A Y O 2 0 1 8



La recaudación en mayo 2018 (*)

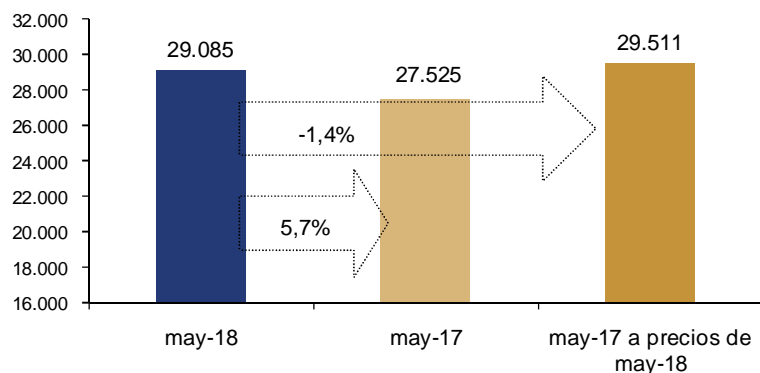
Mayo: Recaudación total bruta
 Variación a precios corrientes: 5,8%
 Variación a precios constantes: -1,3%



La **recaudación total bruta** alcanzó los **32.674 millones de pesos** en mayo 2018, lo que implica una variación de 5,8% a precios corrientes. Descontado el efecto inflacionario, la **variación interanual** de la recaudación fue **-1,3%** (a precios constantes de mayo 2018).

Por su parte la **recaudación neta**, es decir, descontada la devolución de impuestos, alcanzó los **29.085 millones de pesos** mostrando una **variación interanual** negativa en términos reales de **-1,4%**.

Mayo: Recaudación total neta
 Variación a precios corrientes: 5,7%
 Variación a precios constantes: -1,4%



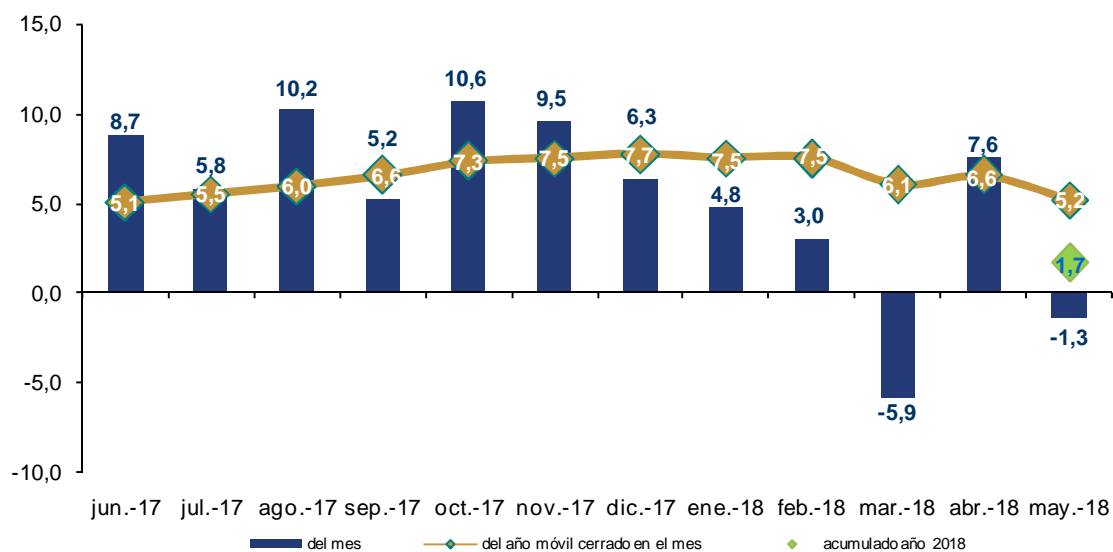
La diferencia entre la recaudación bruta y la recaudación neta corresponde a la devolución de impuestos, la que puede concretarse a través de pagos realizados con certificados de crédito emitidos por DGI o por devoluciones a contribuyentes de IRPF – IRNR - IASS.

La recaudación neta corresponde a lo efectivamente recaudado por la DGI en dinero. No obstante, el análisis de la recaudación bruta es importante, dado que muestra el monto total de impuestos que correspondió pagar en el período. Las siguientes visualizaciones de la recaudación en este informe están expresadas en términos de recaudación bruta.

(*) Por razones de oportunidad de esta publicación, las cifras contenidas en este informe son *preliminares* y pueden diferir de las publicadas en la sección Series de Datos (las cuales provienen de los registros contables definitivos de la DGI).

Evolución de la recaudación total

Recaudación Total Bruta
últimas 12 variaciones interanuales a precios constantes

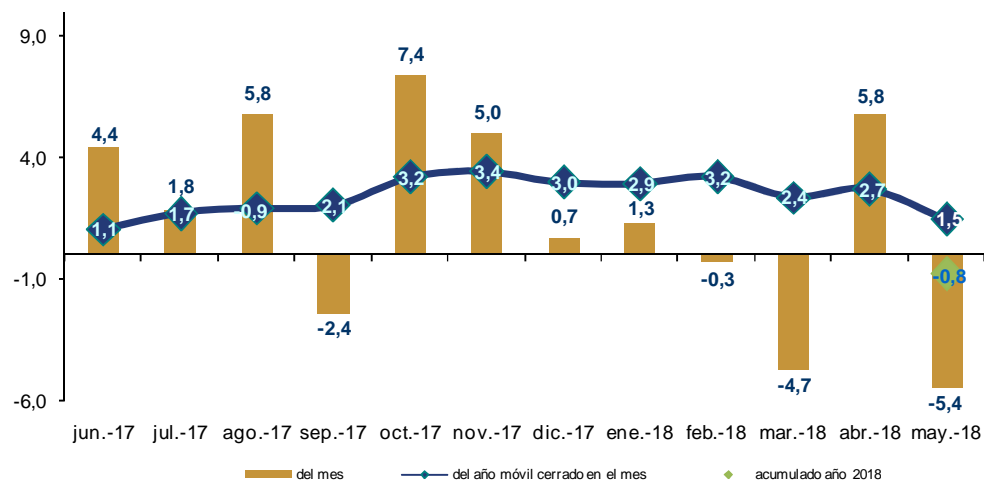


El gráfico de la izquierda muestra por un lado las variaciones en términos reales mes a mes de la recaudación total bruta (barras verticales), la variación acumulada del año móvil cerrado al mes respecto al año móvil cerrado al mismo mes del año anterior (líneas), y la variación interanual del acumulado enero-mayo 2018 respecto al mismo período del año anterior (punto verde).

La **recaudación total bruta** viene mostrando variaciones interanuales positivas en el período junio 2017 - febrero 2018. Sin embargo, tanto en los meses de marzo y mayo 2018 la variación real fue negativa. En especial, en este último mes la variación interanual fue de -1,3%.

Evolución de la recaudación de impuestos al consumo

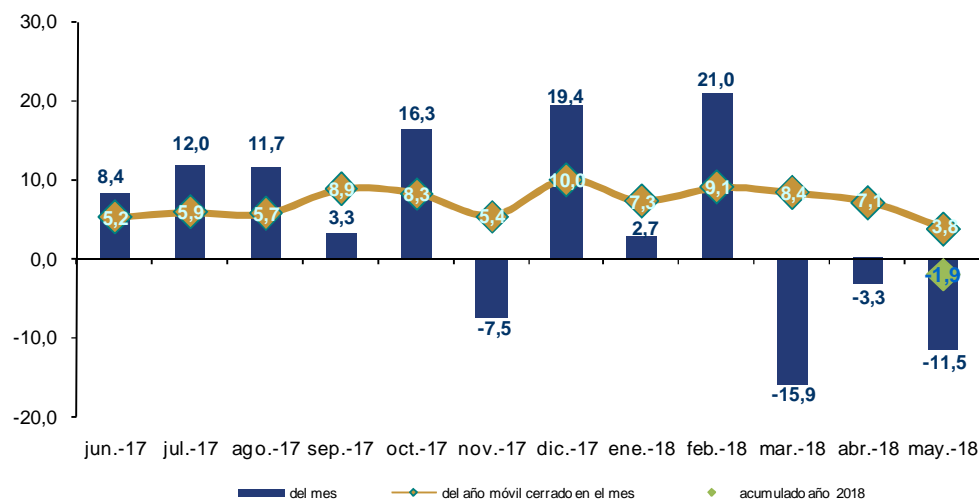
IVA
Evolución de la recaudación
últimas 12 variaciones interanuales a precios constantes



La **recaudación del IVA** (gráfico de la izquierda) alcanzó los 14.129 millones de pesos en mayo 2018, representando de esta forma el 43,2% de la recaudación total bruta. En mayo la **variación real** fue de **-5,4%**, mientras que en el año móvil cerrado a dicho mes fue de 1,5%. En el período enero-mayo 2018 respecto a igual período de 2017, la variación fue de -0,8% (punto verde).

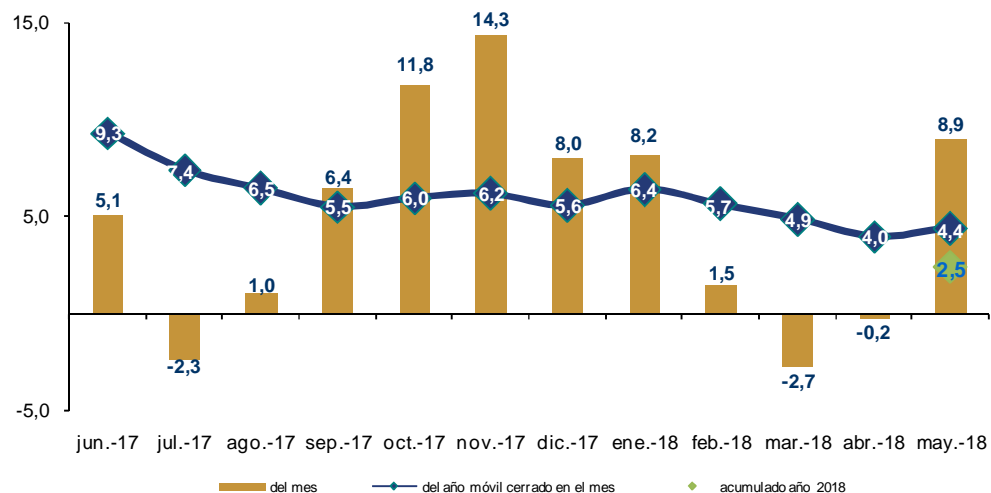
La **recaudación del IMESI** (gráfico de la derecha) alcanzó los 3.394 millones de pesos en mayo 2018, representando de esta forma el 10,4% de la recaudación total bruta. En particular, en mayo la **variación real** para este impuesto fue de **-11,5%** y en el año móvil cerrado a dicho mes fue de 3,8%. En el período enero-mayo 2018 respecto a igual período de 2017, la variación fue de -1,9% (punto verde).

IMESI
Evolución de la recaudación
últimas 12 variaciones interanuales a precios constantes



Evolución de la recaudación de impuestos a la renta

IRAE
Evolución de la recaudación
últimas 12 variaciones interanuales a precios constantes

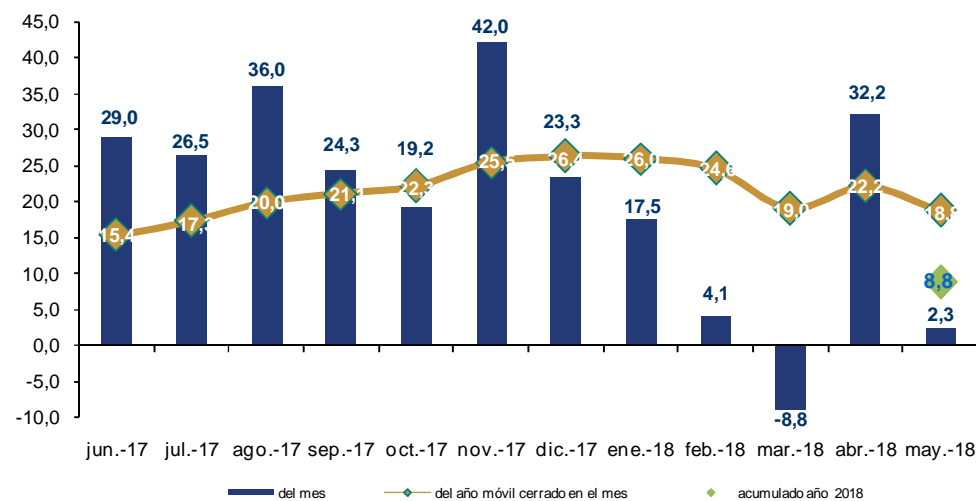


La **recaudación del IRAE** (gráfico de la izquierda) alcanzó los 4.294 millones de pesos en mayo 2018, representando de esta forma el 13,1% de la recaudación total bruta. En particular, en mayo la **variación real** para este impuesto fue de **8,9%** y en el año móvil cerrado a dicho mes fue de 4,4%. En el período enero-mayo 2018 respecto a igual período de 2017, la variación fue de 2,5% (punto verde).

La **recaudación del IRPF** (gráfico de la derecha) alcanzó los 6.168 millones de pesos en mayo 2018, representando de esta forma el 18,9% de la recaudación total bruta. En mayo la **variación real** fue de **2,3%**, mientras que en el año móvil cerrado a dicho mes fue de 18,8%. En el período enero-mayo 2018 respecto a igual período de 2017, la variación fue de 8,8% (punto verde).

El registro de recaudación de IRPF categoría II de este periodo incluye 223 millones de pesos que ingresaron como recaudación el día 2 de mayo por cuestiones de mecánica recaudatoria, pero que correspondían al mes de abril.

IRPF
Evolución de la recaudación
últimas 12 variaciones interanuales a precios constantes



Detalle de la recaudación a mayo 2018

	Mes: Mayo 2018				Acumulado a: Mayo 2018			
	Mill. \$ corr.	Particip. (en %)	Variación Nominal	Variación Real	Mill. \$ corr.	Particip. (en %)	Variación Nominal	Variación Real
1) Impuestos al consumo	17.523	53,6%	0,1%	-6,7%	87.072	54,2%	5,7%	-1,0%
IVA	14.129	43,2%	1,4%	-5,4%	70.900	44,2%	6,0%	-0,8%
Interno	9.641	29,5%	8,1%	0,8%	49.350	30,7%	9,8%	2,8%
Importaciones	4.403	13,5%	-10,8%	-16,8%	21.145	13,2%	-2,1%	-8,3%
IVA Mínimo (Pequeña Empresa)	85	0,3%	10,5%	3,0%	405	0,3%	8,9%	1,9%
IMESI	3.394	10,4%	-5,1%	-11,5%	16.171	10,1%	4,7%	-1,9%
Combustibles	1.878	5,7%	-5,5%	-11,9%	8.481	5,3%	8,1%	1,3%
Tabacos y cigarrillos	649	2,0%	12,2%	4,7%	3.147	2,0%	5,0%	-1,7%
Automotores	354	1,1%	-10,5%	-16,5%	1.753	1,1%	-6,3%	-12,2%
Bebidas	417	1,3%	-19,4%	-24,8%	2.385	1,5%	2,0%	-4,5%
Resto IMESI	96	0,3%	-1,1%	-7,8%	405	0,3%	4,1%	-2,6%
2) Impuestos a la renta	11.680	35,7%	12,3%	4,7%	61.946	38,6%	12,6%	5,4%
IRAE	4.294	13,1%	16,8%	8,9%	25.254	15,7%	9,4%	2,5%
IMEBA	113	0,3%	8,2%	0,9%	695	0,4%	15,9%	8,5%
IRPF	6.168	18,9%	9,7%	2,3%	30.362	18,9%	16,1%	8,8%
Categoría I	741	2,3%	23,5%	15,2%	4.041	2,5%	47,6%	38,3%
Categoría II	5.427	16,6%	8,1%	0,8%	26.322	16,4%	12,5%	5,3%
IASS	728	2,2%	12,2%	4,6%	3.561	2,2%	16,0%	8,6%
IRNR	378	1,2%	7,8%	0,5%	2.074	1,3%	-2,1%	-8,3%
3) Impuestos a la propiedad	2.911	8,9%	15,6%	7,8%	8.924	5,5%	7,1%	0,2%
Impuestos al Patrimonio (a)	2.076	6,4%	-8,6%	-14,7%	7.085	4,4%	-6,0%	-12,0%
Impuesto a las Transmisiones Patrimoniales	142	0,4%	-12,1%	-18,0%	846	0,5%	22,2%	14,5%
Impuesto de Primaria (b)	693	2,1%	--	--	992	0,6%	--	--
4) Otros impuestos (c)	196	0,6%	-3,2%	-9,7%	1.036	0,6%	6,4%	-0,4%
5) Multas, recargos y convenios (d)	364	1,1%	44,3%	34,6%	1.595	1,0%	31,3%	22,8%
6) Total Bruto (suma de (1) a (5))	32.674	100,0%	5,8%	-1,3%	160.573	100,0%	8,6%	1,7%
7) Devolución de impuestos	-3.590	-11,0%	6,8%	-0,4%	-14.647	-9,1%	18,8%	11,2%
8) Total Neto	29.085	89,0%	5,7%	-1,4%	145.925	90,9%	7,6%	0,8%

Nota: Las cifras de la recaudación incluyen Retenciones del Sector Público realizadas por la C.G.N.

(a) Incluye Impto. Patrimonio Personas Jurídicas, Personas Físicas e ICOSA

(b) Incluye Impto. Primaria Urbano y Rural en 2018, sólo Rural en 2017.

(c) Incluye a los restantes impuestos administrados por la DGI: adicionales IMEBA, Impuesto a los Ing. de las Entidades Aseguradoras, FIS, Detracc. a la Exportación, Derogados

(d) Convenios de financiación de deudas tributarias