

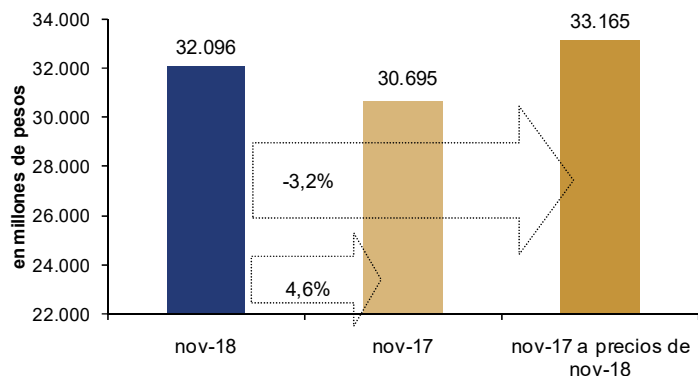
INFORME MENSUAL DE RECAUDACIÓN
NOVIEMBRE 2018



La recaudación en noviembre 2018 (*)

Noviembre: Recaudación total bruta

Variación a precios corrientes: 4,6%
Variación a precios constantes: -3,2%

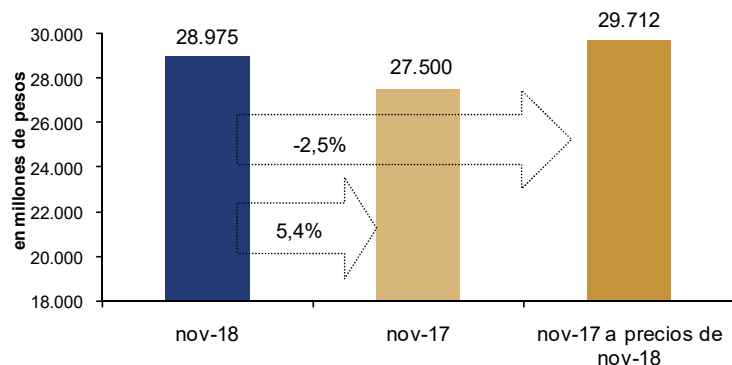


La **recaudación total bruta** alcanzó los **32.096 millones de pesos** en noviembre 2018, lo que implica una variación de 4,6% a precios corrientes. Descontado el efecto inflacionario, la **variación interanual** de la recaudación fue **-3,2%** (a precios constantes de noviembre 2018).

Por su parte la **recaudación neta**, es decir, descontada la devolución de impuestos, alcanzó los **28.975 millones de pesos** mostrando una **variación interanual** en términos reales de **-2,5%**.

Noviembre: Recaudación total neta

Variación a precios corrientes: 5,4%
Variación a precios constantes: -2,5%



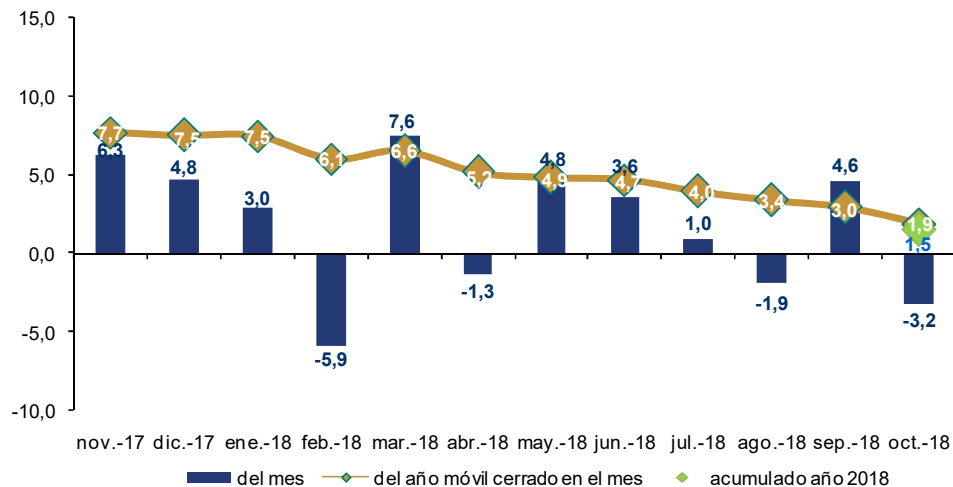
La diferencia entre la recaudación bruta y la recaudación neta corresponde a la devolución de impuestos, la que puede concretarse a través de pagos realizados con certificados de crédito emitidos por DGI o por devoluciones a contribuyentes de IRPF – IRNR - IASS.

La recaudación neta corresponde a lo efectivamente recaudado por la DGI en dinero. No obstante, el análisis de la recaudación bruta es importante, dado que muestra el monto total de impuestos que correspondió pagar en el período. Las siguientes visualizaciones de la recaudación en este informe están expresadas en términos de recaudación bruta.

(*) Por razones de oportunidad de esta publicación, las cifras contenidas en este informe son *preliminares* y pueden diferir de las publicadas en la sección Series de Datos (las cuales provienen de los registros contables definitivos de la DGI).

Evolución de la recaudación total

Recaudación Total Bruta
últimas 12 variaciones interanuales a precios constantes

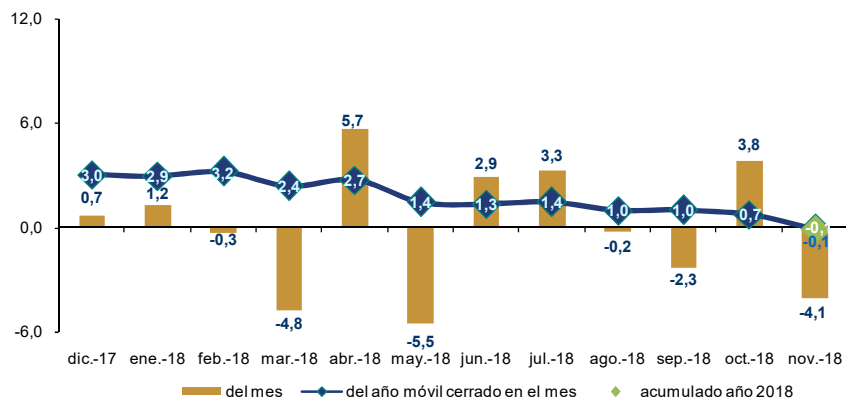


El gráfico de la izquierda muestra por un lado las variaciones en términos reales mes a mes de la recaudación total bruta (barras verticales), la variación acumulada del año móvil cerrado al mes respecto al año móvil cerrado al mismo mes del año anterior (líneas), y la variación interanual del acumulado enero-noviembre 2018 respecto al mismo período del año anterior (punto verde).

La **recaudación total bruta** viene mostrando variaciones interanuales positivas en el período diciembre 2017 - noviembre 2018 con algunas excepciones. En el período enero-noviembre 2018 la variación interanual del acumulado fue de 1,9%.

Evolución de la recaudación de impuestos al consumo

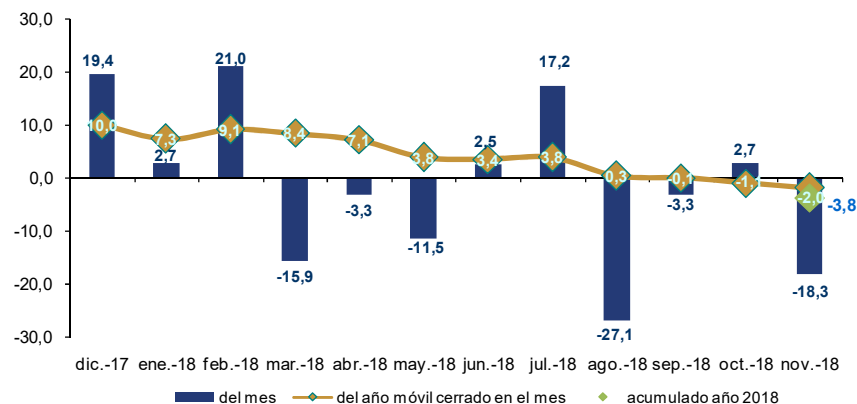
IVA Evolución de la recaudación
últimas 12 variaciones interanuales a precios constantes



La **recaudación del IMESI** (gráfico de la derecha) alcanzó los 2.720 millones de pesos en noviembre 2018, representando de esta forma el 8,5% de la recaudación total bruta. En particular, en noviembre la **variación real** para este impuesto fue de **-18,3%** mientras en el año móvil cerrado a dicho mes fue de -2,0%. En el período enero-noviembre 2018 respecto a igual período de 2017, la variación fue de -3,8% (punto verde).

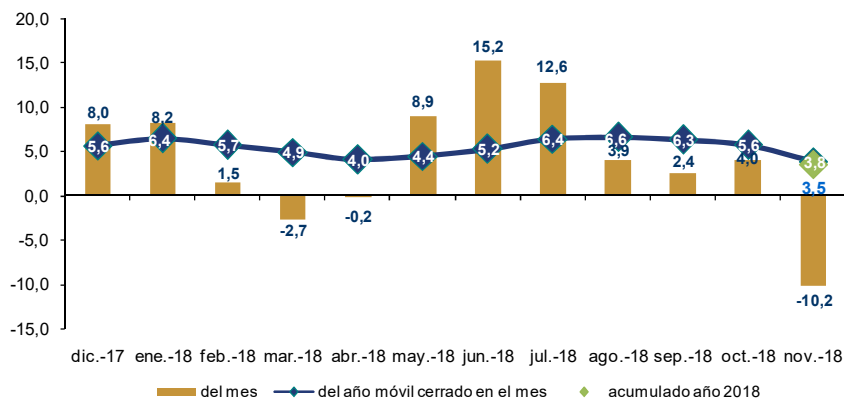
La **recaudación del IVA** (gráfico de la izquierda) alcanzó los 14.945 millones de pesos en noviembre 2018, representando de esta forma el 46,6% de la recaudación total bruta. En noviembre la **variación real** fue de **-4,1%**, mientras que en el año móvil cerrado a dicho mes fue de -0,1%. En el período enero-noviembre 2018 respecto a igual período de 2017, la variación fue de -0,1% (punto verde).

IMESI Evolución de la recaudación
últimas 12 variaciones interanuales a precios constantes



Evolución de la recaudación de impuestos a la renta

IRAE
Evolución de la recaudación
últimas 12 variaciones interanuales a precios constantes

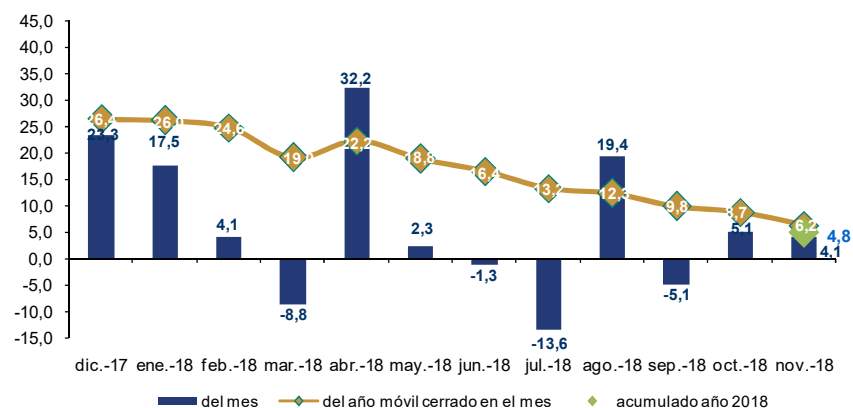


La **recaudación del IRAE** (gráfico de la izquierda) alcanzó los 3.950 millones de pesos en noviembre 2018, representando de esta forma el 12,3% de la recaudación total bruta. En particular, en noviembre la **variación real** para este impuesto fue de **-10,2%** y en el año móvil cerrado a dicho mes fue de 3,8%. En el período enero-noviembre 2018 respecto a igual período de 2017, la variación fue de 3,5% (punto verde).

La **recaudación del IRPF** (gráfico de la derecha) alcanzó los 6.380 millones de pesos en noviembre 2018, representando de esta forma el 19,9% de la recaudación total bruta. En noviembre la **variación real** fue de **4,1%**, y en el año móvil cerrado a dicho mes fue de 6,2%. En el período enero-noviembre 2018 respecto a igual período de 2017, la variación fue de 4,8% (punto verde).

El registro de recaudación de IRPF categoría II de este período incluye 158 millones de pesos que ingresaron el día 1 de noviembre y corresponden al mes de octubre. Si se considera este corrimiento de caja, la variación real sería menor a la observada (1,5% en vez de 4,1%).

IRPF
Evolución de la recaudación
últimas 12 variaciones interanuales a precios constantes



Detalle de la recaudación a noviembre 2018

	Mes: Noviembre 2018				Acumulado a: Noviembre 2018			
	Mill. \$ corr.	Particip. (en %)	Variación Nominal	Variación Real	Mill. \$ corr.	Particip. (en %)	Variación Nominal	Variación Real
1) Impuestos al consumo	17.665	55,0%	0,9%	-6,6%	190.481	54,5%	6,7%	-0,8%
IVA	14.945	46,6%	3,6%	-4,1%	157.393	45,0%	7,4%	-0,1%
Interno	10.007	31,2%	8,8%	0,7%	106.032	30,3%	11,0%	3,2%
Importaciones	4.857	15,1%	-5,7%	-12,7%	50.475	14,4%	0,6%	-6,5%
IVA Mínimo (Pequeña Empresa)	81	0,3%	7,3%	-0,7%	886	0,3%	6,3%	-1,2%
IMESI	2.720	8,5%	-11,7%	-18,3%	33.088	9,5%	3,3%	-3,8%
Combustibles	1.244	3,9%	-18,4%	-24,5%	17.352	5,0%	6,1%	-1,3%
Tabacos y cigarrillos	746	2,3%	22,2%	13,1%	6.826	2,0%	8,3%	0,7%
Automotores	268	0,8%	-38,0%	-42,6%	3.581	1,0%	-12,6%	-18,5%
Bebidas	387	1,2%	-10,7%	-17,3%	4.462	1,3%	0,8%	-6,1%
Resto IMESI	74	0,2%	-8,3%	-15,1%	866	0,2%	2,6%	-4,5%
2) Impuestos a la renta	11.736	36,6%	7,2%	-0,8%	131.510	37,6%	12,2%	4,4%
IRAE	3.950	12,3%	-3,0%	-10,2%	51.772	14,8%	11,2%	3,5%
IMEBA	159	0,5%	17,0%	8,3%	1.630	0,5%	16,2%	8,0%
IRPF	6.380	19,9%	12,4%	4,1%	64.270	18,4%	12,7%	4,8%
Categoría I	790	2,5%	-25,2%	-30,8%	8.766	2,5%	14,9%	7,1%
Categoría II	5.590	17,4%	21,0%	12,0%	55.505	15,9%	12,3%	4,5%
IASS	925	2,9%	21,2%	12,1%	8.986	2,6%	18,1%	9,8%
IRNR	322	1,0%	6,4%	-1,5%	4.851	1,4%	4,5%	-2,9%
3) Impuestos a la propiedad	2.157	6,7%	23,7%	14,5%	21.730	6,2%	12,5%	4,1%
Impuestos al Patrimonio (a)	1.615	5,0%	3,5%	-4,2%	17.252	4,9%	-0,1%	-7,3%
Impuesto a las Transmisiones Patrimoniales	150	0,5%	-13,0%	-19,5%	1.788	0,5%	6,3%	-1,0%
Impuesto de Primaria (b)	391	1,2%	--	--	2.690	0,7%	--	--
4) Otros impuestos (c)	217	0,7%	3,1%	-4,6%	2.372	0,7%	5,0%	-2,3%
5) Multas, recargos y convenios (d)	321	1,0%	11,5%	3,2%	3.549	1,0%	21,9%	13,4%
6) Total Bruto (suma de (1) a (5))	32.096	100,0%	4,6%	-3,2%	349.642	100,0%	9,2%	1,5%
7) Devolución de impuestos y certificados de crédito	-3.121	-9,7%	-2,3%	-9,6%	-36.031	-10,3%	9,7%	2,0%
8) Total Neto	28.975	90,3%	5,4%	-2,5%	313.611	89,7%	9,1%	1,4%

Nota: Las cifras de la recaudación incluyen Retenciones del Sector Público realizadas por la C.G.N.

(a) Incluye Impto. Patrimonio Personas Jurídicas, Personas Físicas e ICOSA

(b) Incluye Impto. Primaria Urbano y Rural en 2018, sólo Rural en 2017.

(c) Incluye a los restantes impuestos administrados por la DGI: adicionales IMEBA, Impuesto a los Ing. de las Entidades Aseguradoras, FIS, Detracc. a la Exportación, Derogados

(d) Convenios de financiación de deudas tributarias