

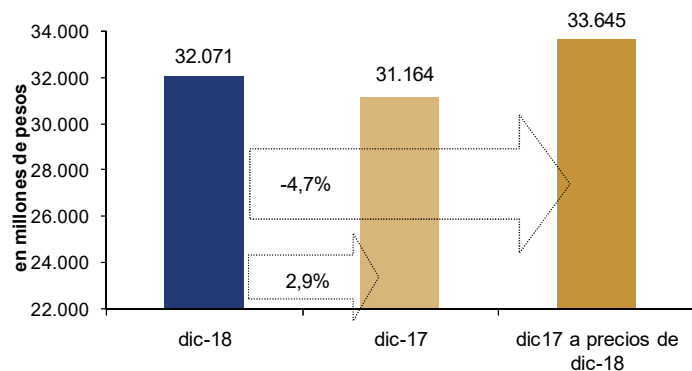
**INFORME MENSUAL DE RECAUDACIÓN
D I C I E M B R E 2 0 1 8**



La recaudación en diciembre 2018 (*)

Diciembre: Recaudación total bruta

Variación a precios corrientes: 2,9%
Variación a precios constantes: -4,7%

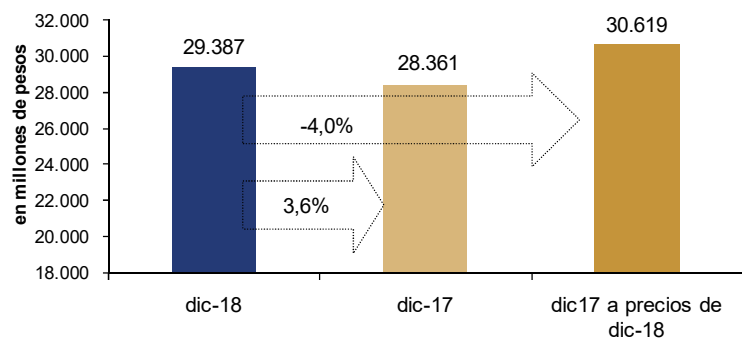


La **recaudación total bruta** alcanzó los **32.071 millones de pesos** en diciembre 2018, lo que implica una variación de 2,9% a precios corrientes. Descontado el efecto inflacionario, la **variación interanual** de la recaudación fue **-4,7%** (a precios constantes de diciembre 2018).

Por su parte la **recaudación neta**, es decir, descontada la devolución de impuestos, alcanzó los **29.387 millones de pesos** mostrando una **variación interanual** en términos reales de **-4,0%**.

Diciembre: Recaudación total neta

Variación a precios corrientes: 3,6%
Variación a precios constantes: -4,0%



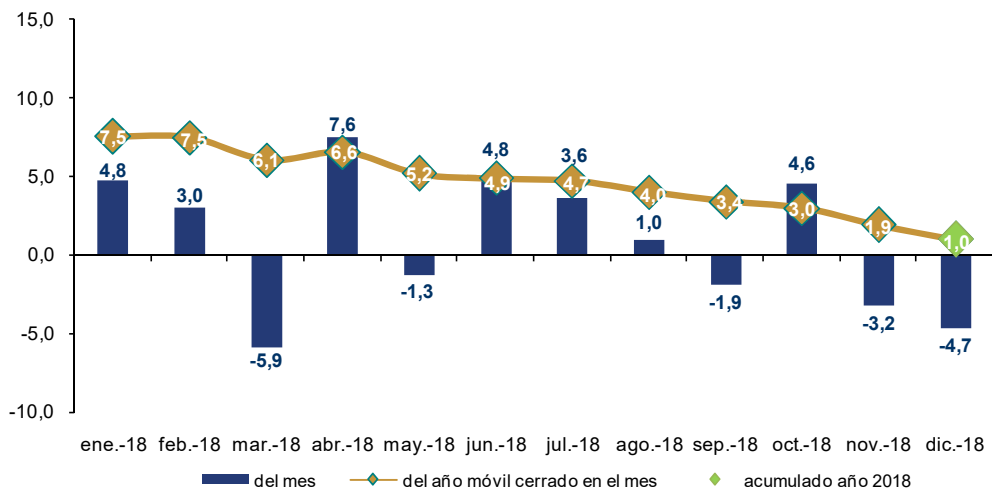
La diferencia entre la recaudación bruta y la recaudación neta corresponde a la devolución de impuestos, la que puede concretarse a través de pagos realizados con certificados de crédito emitidos por DGI o por devoluciones a contribuyentes de IRPF – IRNR - IASS.

La recaudación neta corresponde a lo efectivamente recaudado por la DGI en dinero. No obstante, el análisis de la recaudación bruta es importante, dado que muestra el monto total de impuestos que correspondió pagar en el período. Las siguientes visualizaciones de la recaudación en este informe están expresadas en términos de recaudación bruta.

(*) Por razones de oportunidad de esta publicación, las cifras contenidas en este informe son *preliminares* y pueden diferir de las publicadas en la sección Series de Datos (las cuales provienen de los registros contables definitivos de la DGI).

Evolución de la recaudación total

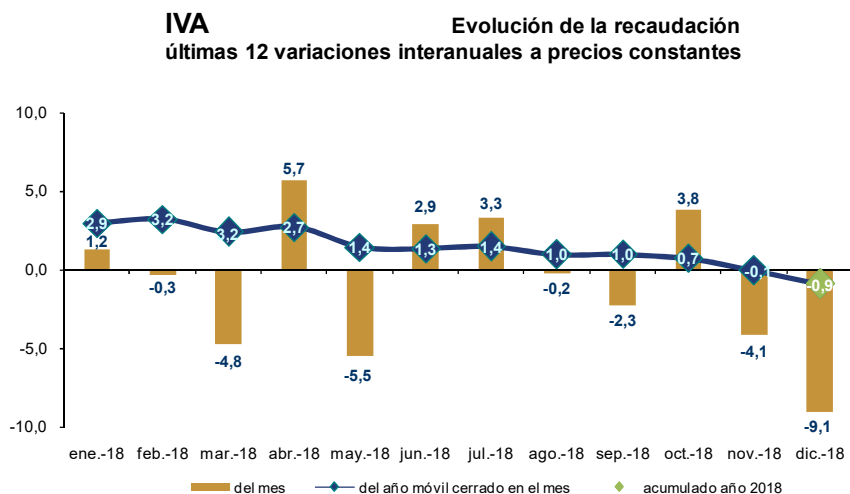
Recaudación Total Bruta
últimas 12 variaciones interanuales a precios constantes



El gráfico de la izquierda muestra por un lado las variaciones en términos reales mes a mes de la recaudación total bruta (barras verticales), la variación acumulada del año móvil cerrado al mes respecto al año móvil cerrado al mismo mes del año anterior (líneas), y la variación interanual del acumulado enero-diciembre 2018 respecto al mismo período del año anterior (punto verde).

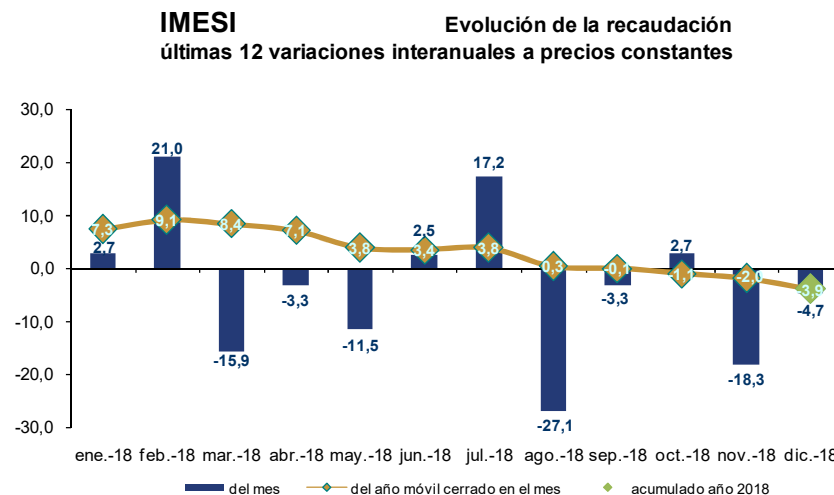
La **recaudación total bruta** viene mostrando variaciones interanuales positivas en el período enero - diciembre 2018 con algunas excepciones. En el acumulado de los últimos 12 meses la variación interanual fue de 1,0%.

Evolución de la recaudación de impuestos al consumo



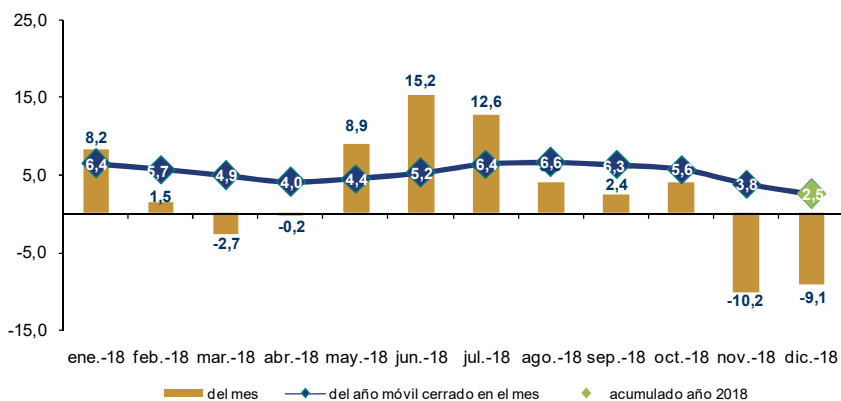
La **recaudación del IVA** (gráfico de la izquierda) alcanzó los 14.098 millones de pesos en diciembre 2018, representando de esta forma el 44,0% de la recaudación total bruta. En diciembre la **variación real** fue de **-9,1%**, mientras que en el período enero-diciembre 2018 respecto a igual período de 2017, la variación fue de **-0,9%** (punto verde).

La **recaudación del IMESI** (gráfico de la derecha) alcanzó los 3.440 millones de pesos en diciembre 2018, representando de esta forma el 10,7% de la recaudación total bruta. En particular, en diciembre la **variación real** para este impuesto fue de **-4,7%** mientras en el período enero-diciembre 2018 respecto a igual período de 2017, la variación fue de **-3,9%** (punto verde).



Evolución de la recaudación de impuestos a la renta

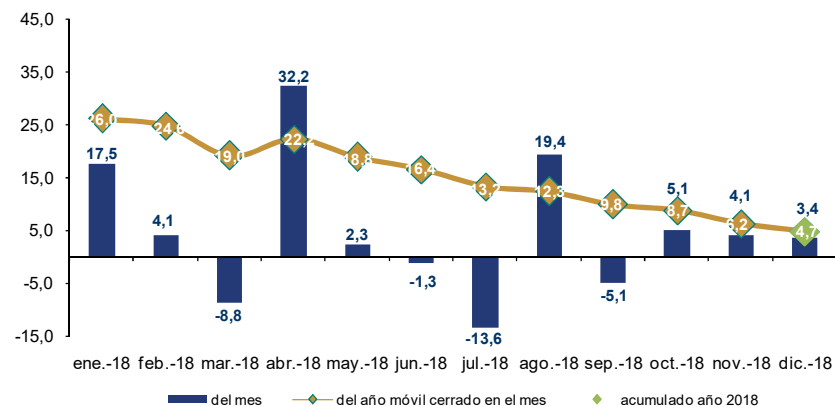
IRAE Evolución de la recaudación últimas 12 variaciones interanuales a precios constantes



La **recaudación del IRAE** (gráfico de la izquierda) alcanzó los 3.857 millones de pesos en diciembre 2018, representando de esta forma el 12,0% de la recaudación total bruta. En particular, en diciembre la **variación real** para este impuesto fue de **-9,1%** y en el período enero-diciembre 2018 respecto a igual período de 2017, la variación fue de 2,5% (punto verde).

La **recaudación del IRPF** (gráfico de la derecha) alcanzó los 6.183 millones de pesos en diciembre 2018, representando de esta forma el 19,3% de la recaudación total bruta. En diciembre la **variación real** fue de **3,4%**, y en el período enero-diciembre 2018 respecto a igual período de 2017, la variación fue de 4,7% (punto verde).

IRPF Evolución de la recaudación últimas 12 variaciones interanuales a precios constantes



Detalle de la recaudación a diciembre 2018

	Mes: Diciembre 2018				Acumulado a: Diciembre 2018			
	Mill. \$ corr.	Particip. (en %)	Variación Nominal	Variación Real	Mill. \$ corr.	Particip. (en %)	Variación Nominal	Variación Real
1) Impuestos al consumo	17.538	54,7%	-1,0%	-8,3%	208.012	54,5%	6,0%	-1,5%
IVA	14.098	44,0%	-1,9%	-9,1%	171.484	44,9%	6,6%	-0,9%
Interno	9.515	29,7%	7,4%	-0,5%	115.540	30,3%	10,7%	2,9%
Importaciones	4.507	14,1%	-17,0%	-23,1%	54.982	14,4%	-1,1%	-8,1%
IVA Mínimo (Pequeña Empresa)	76	0,2%	2,8%	-4,8%	963	0,3%	6,0%	-1,5%
IMESI	3.440	10,7%	2,9%	-4,7%	36.528	9,6%	3,3%	-3,9%
Combustibles	1.750	5,5%	11,7%	3,5%	19.104	5,0%	6,6%	-0,8%
Tabacos y cigarrillos	691	2,2%	-0,3%	-7,6%	7.517	2,0%	7,5%	-0,1%
Automotores	294	0,9%	-29,2%	-34,4%	3.878	1,0%	-14,0%	-19,9%
Bebidas	611	1,9%	5,7%	-2,1%	5.068	1,3%	1,2%	-5,8%
Resto IMESI	94	0,3%	2,5%	-5,1%	960	0,3%	2,6%	-4,6%
2) Impuestos a la renta	11.667	36,4%	7,9%	0,0%	143.179	37,5%	11,8%	4,0%
IRAE	3.857	12,0%	-1,9%	-9,1%	55.631	14,6%	10,2%	2,5%
IMEBA	169	0,5%	20,6%	11,7%	1.800	0,5%	16,6%	8,3%
IRPF	6.183	19,3%	11,7%	3,4%	70.453	18,5%	12,6%	4,7%
Categoría I	811	2,5%	-5,3%	-12,2%	9.576	2,5%	12,8%	5,2%
Categoría II	5.372	16,8%	14,8%	6,3%	60.877	16,0%	12,6%	4,6%
IASS	1.023	3,2%	21,2%	12,3%	10.009	2,6%	18,5%	10,0%
IRNR	435	1,4%	21,7%	12,7%	5.287	1,4%	5,7%	-1,8%
3) Impuestos a la propiedad	2.348	7,3%	8,3%	0,3%	24.082	6,3%	12,1%	3,8%
Impuestos al Patrimonio (a)	1.876	5,9%	4,7%	-3,0%	19.132	5,0%	0,4%	-6,8%
Impuesto a las Transmisiones Patrimoniales	195	0,6%	-20,2%	-26,1%	1.983	0,5%	3,0%	-4,1%
Impuesto de Primaria (b)	277	0,9%	--	--	2.967	0,8%	--	--
4) Otros impuestos (c)	217	0,7%	8,3%	0,3%	2.589	0,7%	5,3%	-2,1%
5) Multas, recargos y convenios (d)	302	0,9%	9,1%	1,1%	3.851	1,0%	20,8%	12,4%
6) Total Bruto (suma de (1) a (5))	32.071	100,0%	2,9%	-4,7%	381.713	100,0%	8,6%	1,0%
7) Devolución de impuestos y certificados de crédito	-2.684	-8,4%	-4,2%	-11,3%	-38.715	-10,1%	8,6%	1,0%
8) Total Neto	29.387	91,6%	3,6%	-4,0%	342.999	89,9%	8,6%	1,0%

Nota: Las cifras de la recaudación incluyen Retenciones del Sector Público realizadas por la C.G.N.

(a) Incluye Imppto. Patrimonio Personas Jurídicas, Personas Físicas e ICOSA

(b) Incluye Imppto. Primaria Urbano y Rural en 2018, sólo Rural en 2017.

(c) Incluye a los restantes impuestos administrados por la DGI: adicionales IMEBA, Impuesto a los Ing. de las Entidades Aseguradoras, FIS, Detracc. a la Exportación, Derogados

(d) Convenios de financiación de deudas tributarias